

Инструкция по установке

Веб-камера Defender G-lens 321/323/324/326

Оглавление

Веб-камера Defender G-lens 321/323/324/3263

Установка программного обеспечения камер G-lens для Windows XP3

Установка драйвера устройства с компакт-диска 3

Как найти веб-камеру в Диспетчере устройств 7

Ручная установка драйвера 8

Установка программного обеспечения камер G-lens для Windows Vista 12

Установка драйвера устройства с компакт-диска 12

Как найти веб-камеру в Диспетчере устройств 15

Ручная установка драйвера 16

Что такое контроль учетных записей пользователей (UAC)..... 21

Установка программного обеспечения камер G-lens для Windows 7 23

Установка драйвера устройства с компакт-диска 23

Как найти веб-камеру в Диспетчере устройств 25

Ручная установка драйвера 28

Работа с веб-камерой 33

Работа в Skype..... 35

ВНИМАНИЕ !!! 37

Гарантия 37

Устранение неисправностей..... 38

Веб-камера Defender G-lens 321/323/324/326

Спасибо за то, что Вы выбрали веб-камеру Defender! Качество данного цифрового продукта гарантировано нашими передовыми технологиями. С высоким разрешением и высокоскоростной передачей данных камера Defender G-lens сделает общение с друзьями и близкими комфортным и сократит расстояние между Вами.

Системные требования:

- ЦПУ от 1ГГц
- Windows XP/Vista/ Windows 7
- Видеокарта, совместимая с Direct X 9.0 VGA
- Свободный USB-порт
- Звуковая карта
- 500 МБ свободного места на жестком диске
- USB интерфейс спецификации 2.0 (500mA)

Установка программного обеспечения камер G-lens для Windows XP

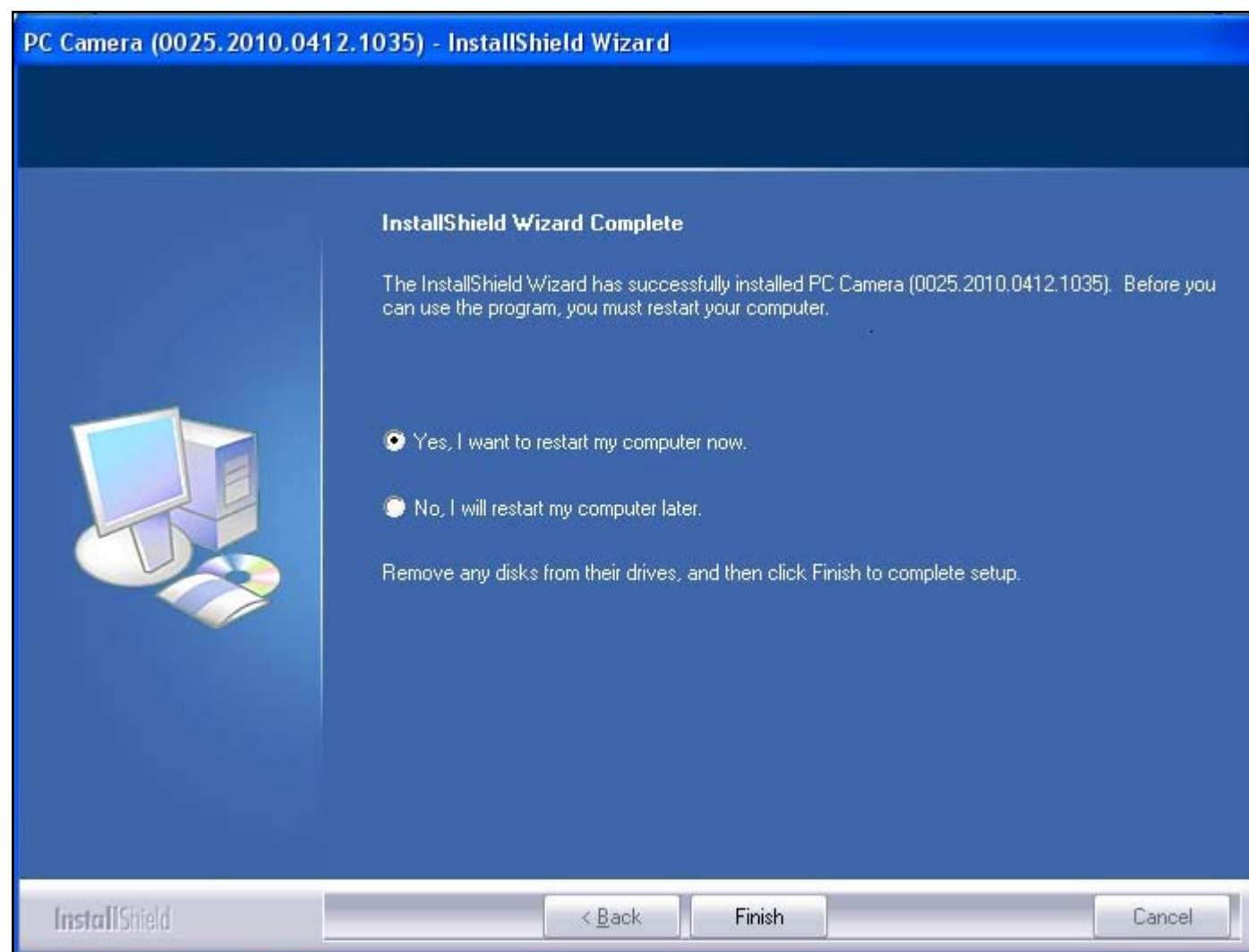
Установка драйвера устройства с компакт-диска

1. Установите компакт-диск, идущий в комплекте с камерой, в CD-дисковод. Если в операционной системе включена поддержка автозапуска, то программа установки запустится автоматически. Если в операционной системе отключена поддержка автозапуска, то с помощью проводника откройте содержимое компакт-диска и запустите файл autorun.exe.
2. В открывшемся окне программы установки выберите «Установка драйвера».
3. В следующем открывшемся окне выберите модель вашей камеры.
4. Следующее окно предупредит, что камера должна быть отключена и закрыты все запущенные программы.

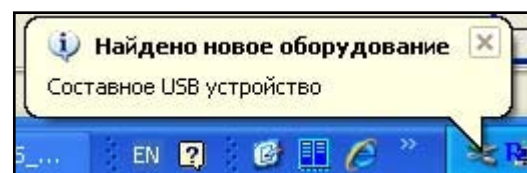
Нажмите кнопку подтверждения «ОК».



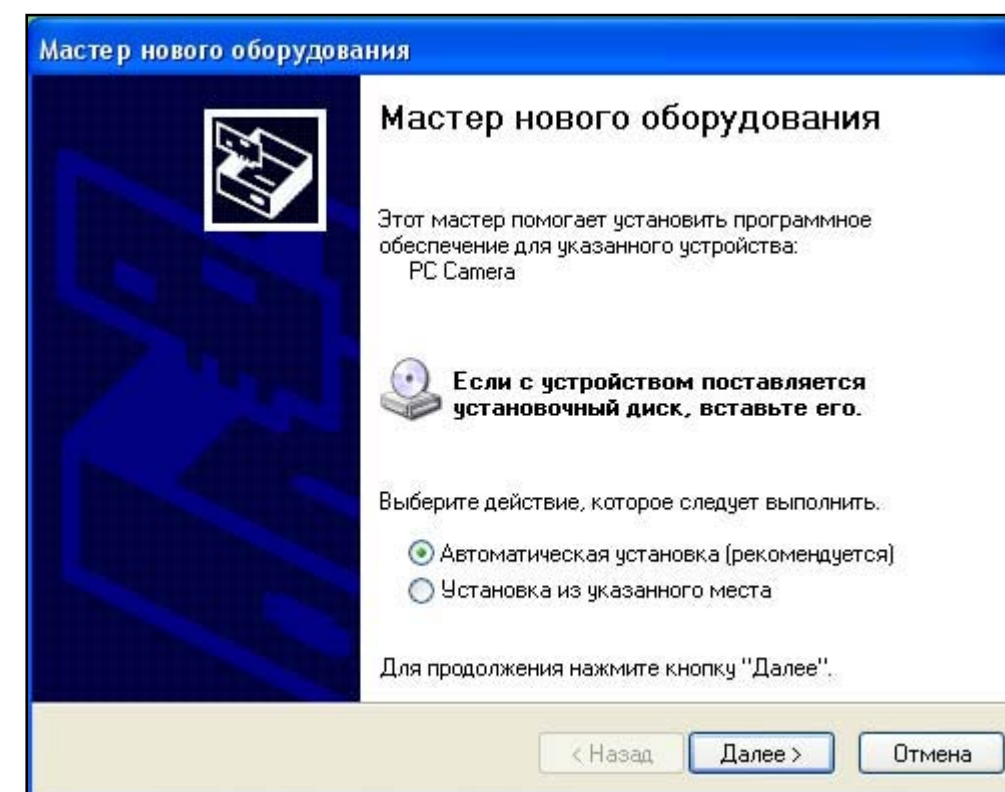
5. Когда инсталляция будет завершена, появится окно завершения установки веб-камеры:



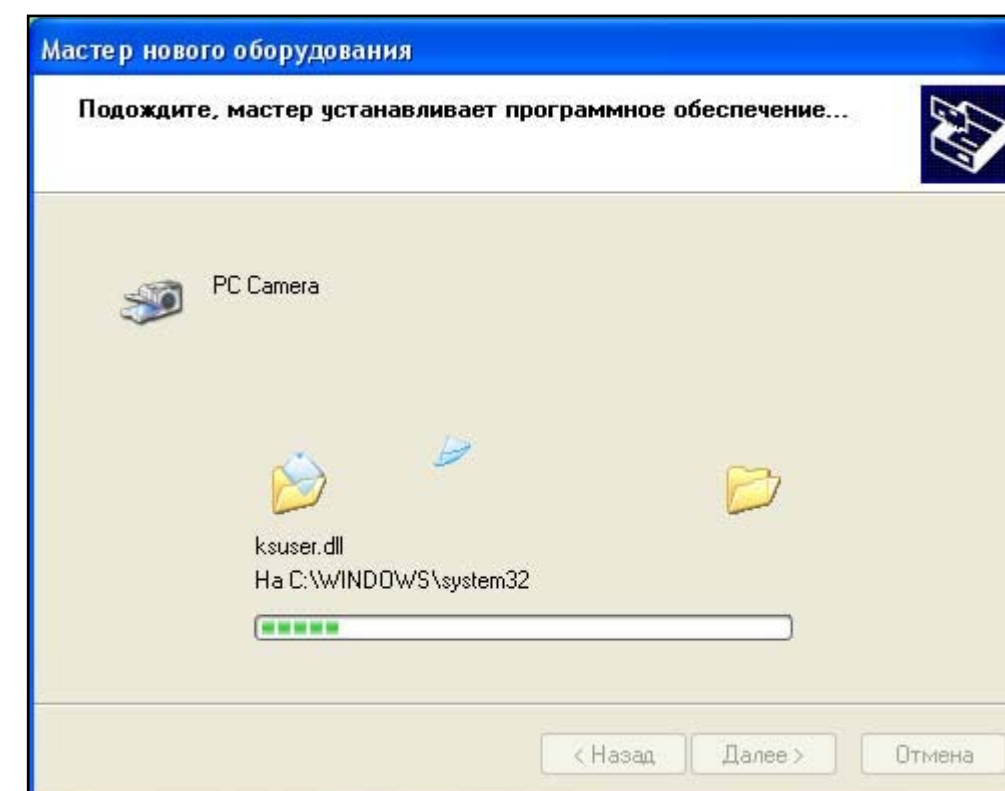
Подключите камеру. В правом нижнем углу экрана появится пиктограмма «Найдено новое оборудование»:



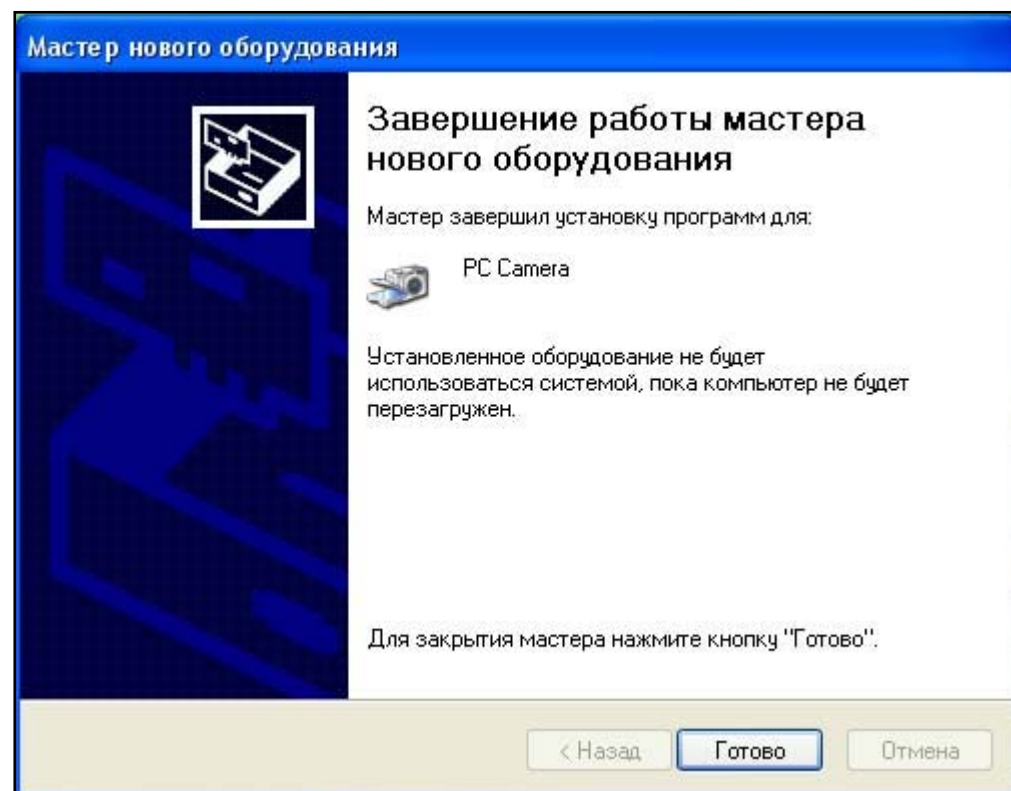
6. Появится окно программы «Мастер нового оборудования». Нажмите кнопку «Далее».



7. Начнется автоматическая установка драйверов:



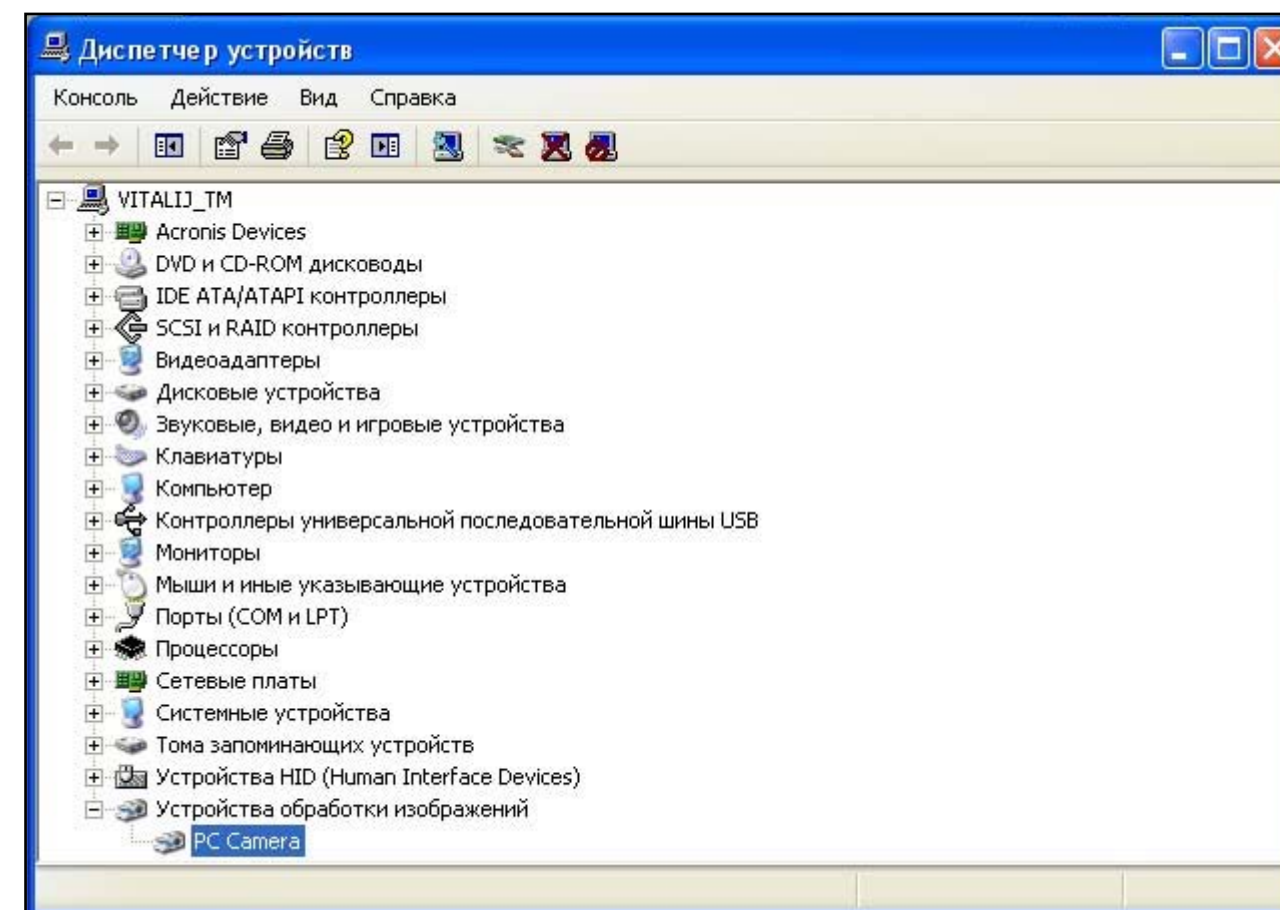
8. Когда установка будет завершена, появится следующее окно:



Нажмите кнопку «Готово».

Как найти веб-камеру в Диспетчере устройств

В случае успешной установки, в Диспетчере устройств в разделе «Устройства обработки изображений» появится устройство «PC Camera».



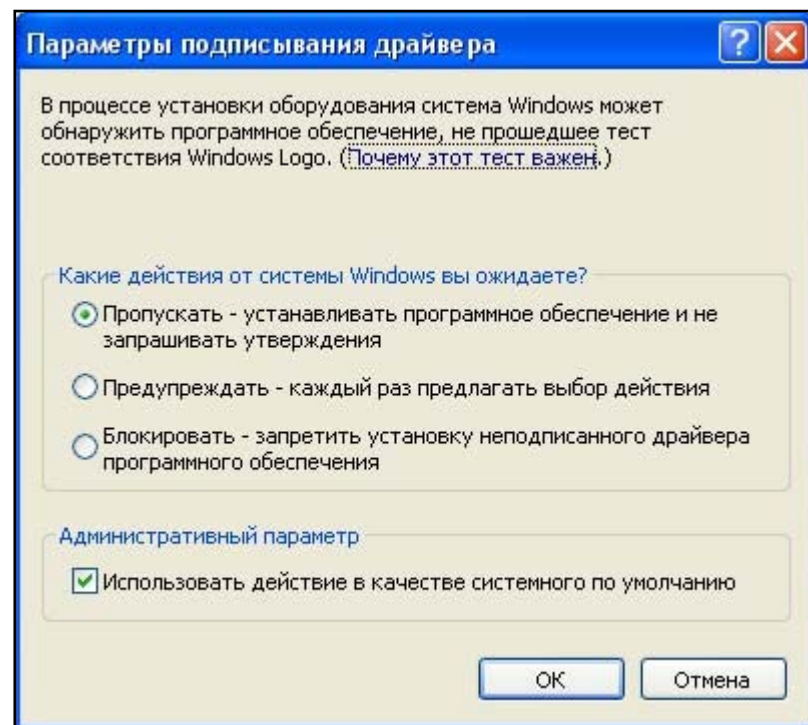
Окно «Диспетчер устройств» можно открыть двумя способами:

1. Нажмите кнопку «Пуск» (расположена в левом нижнем углу экрана или на клавиатуре). Далее выберите «Мой компьютер» или «Компьютер», нажмите правую клавишу мыши и выберите «Свойства». В открывшемся окне выберите «Диспетчер устройств».
2. Нажмите кнопку «Пуск». Далее выберите «Мой компьютер» или «Компьютер», нажмите правую клавишу мыши и выберите «Управление». В открывшемся окне выберите «Диспетчер устройств».

Как отключить проверку цифровой подписи.

1. Нажмите кнопку «Пуск» (расположена в левом нижнем углу экрана или на клавиатуре). Далее выберите «Мой компьютер» или «Компьютер», нажмите правую клавишу мыши и выберите «Свойства». Откройте закладку «Оборудование» и нажмите «Подписывание драйверов».

2. Откроется окно «Параметры подписывания драйвера»:



Установите галочки в полях «Пропускать-устанавливать программное обеспечение и не запрашивать утверждения» и «Использовать действие в качестве системного по умолчанию».

3. По завершении всех действий в оставшихся открытыми окнах нажмите кнопку «ОК» и подтвердите перезагрузку компьютера.

Примечание: в частном случае, в зависимости от программного обеспечения и конфигурации компьютера возможен несколько иной внешний вид окон и порядок действий. В случае ограничения прав пользователя рекомендуем обратиться к администратору компьютера или использовать учетную запись администратора компьютера.

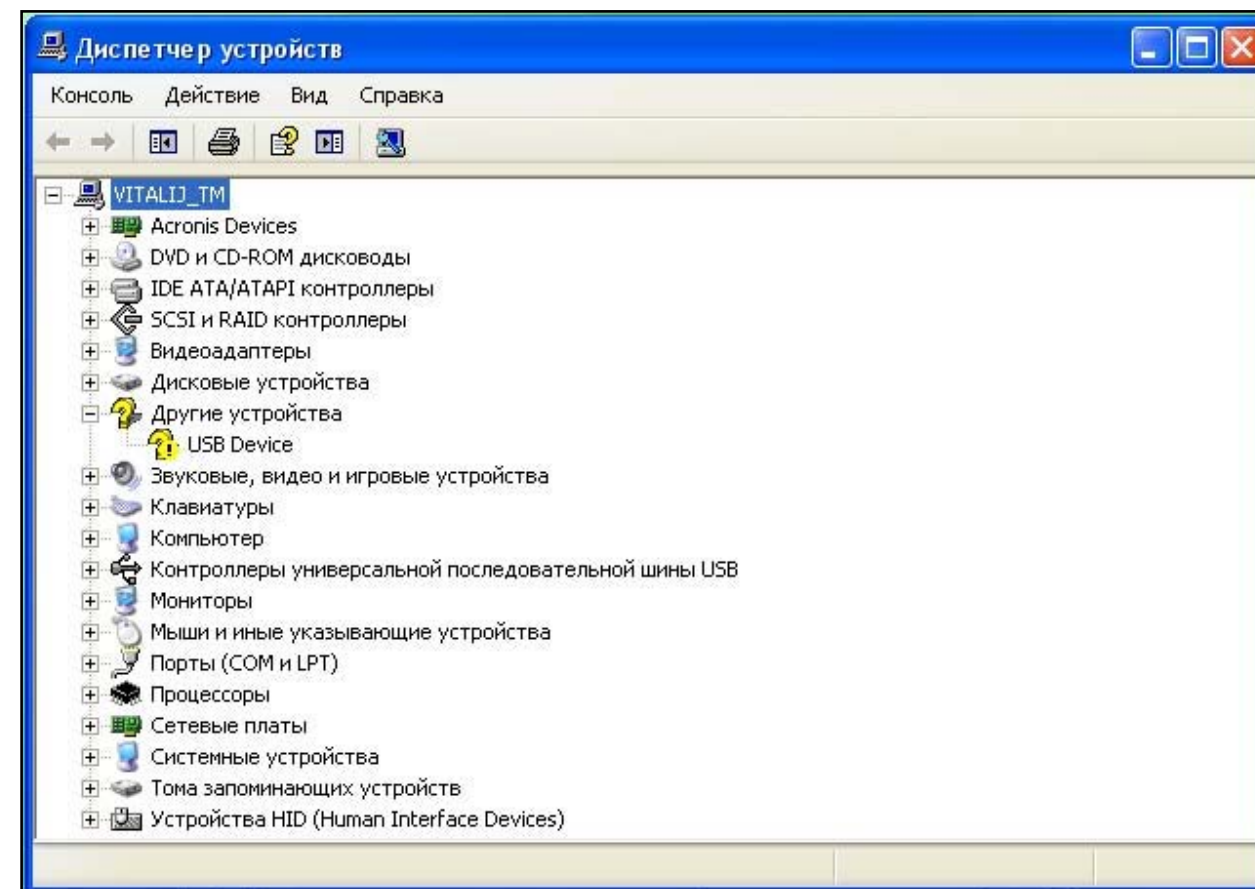
Ручная установка драйвера

1. Скачайте драйвер для ручной установки и распакуйте его (в зависимости от архива может потребоваться ZIP или RAR архиватор) в папку PAC7302, расположенную в корне системного диска. Если Вы ранее устанавливали драйвер с установочного диска, то папка с драйверами будет находиться тут:

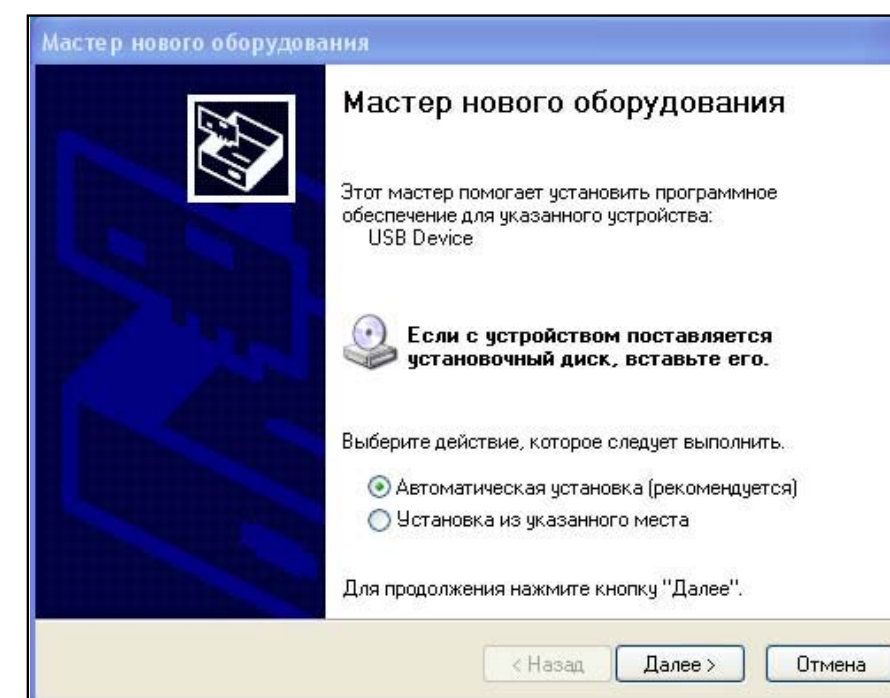
Системный диск:\Program Files\Common Files\PAC7302 (для 32 разрядных операционных систем). Рекомендуем скопировать папку PAC7302 в корень диска «Системный диск» или любого другого имеющегося в системе диска. В зависимости от настроек операционной системы, указанный выше путь может оказаться недоступным. Обратитесь к разделам документации на операционную систему, рассказывающим о том, как сделать доступными скрытые и системные файлы.

2. Запустите диспетчер устройств (порядок запуска смотрите выше) и подключите камеру.

3. Диспетчер устройств примет следующий вид:



4. Откроется окно «Мастер нового оборудования»:

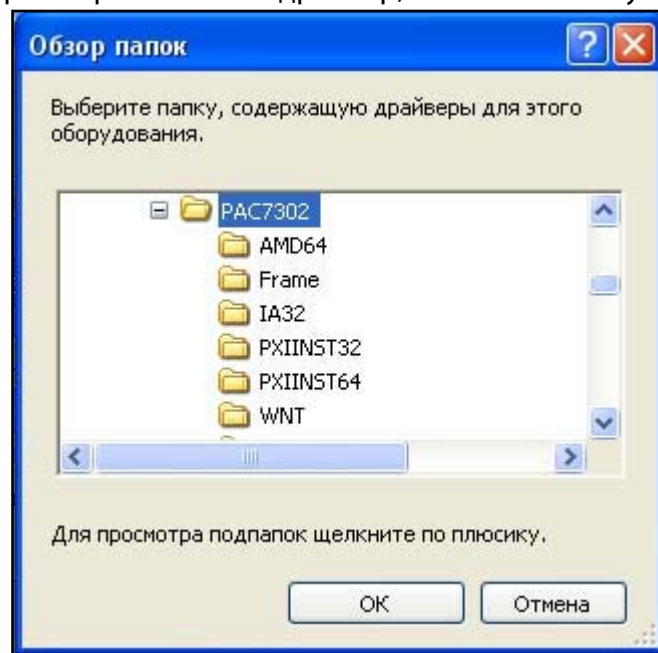


Нажмите «Далее».

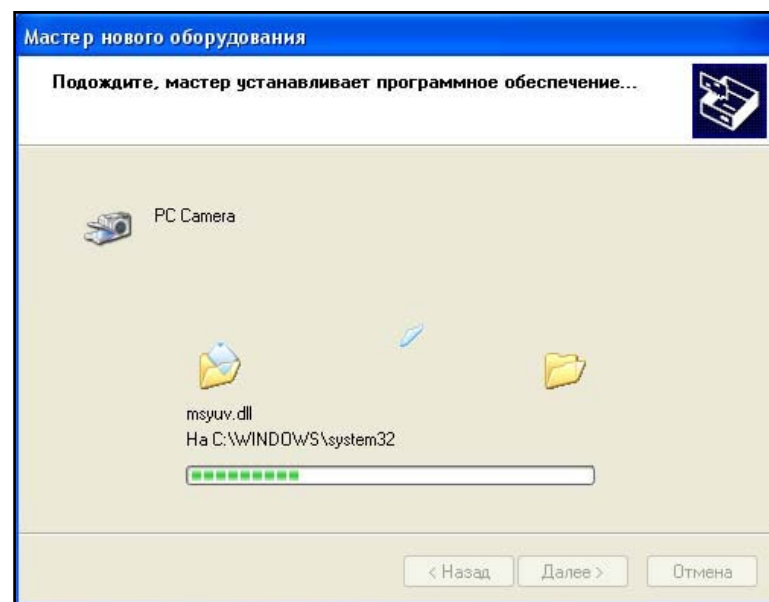
Если окно не появилось:

- 1) нажмите правой клавишей мыши на «USB Device» или «Неизвестное устройство» (в зависимости от частного случая) и выберите «Свойства».
- 2) в открывшемся окне выберите закладку «Драйвер», далее «Обновить».
- 3) в открывшемся окне «Мастер нового оборудования» выберите «Установка из указанного места».
- 4) В появившемся окне выберите кнопку «Обзор». Появится окно:

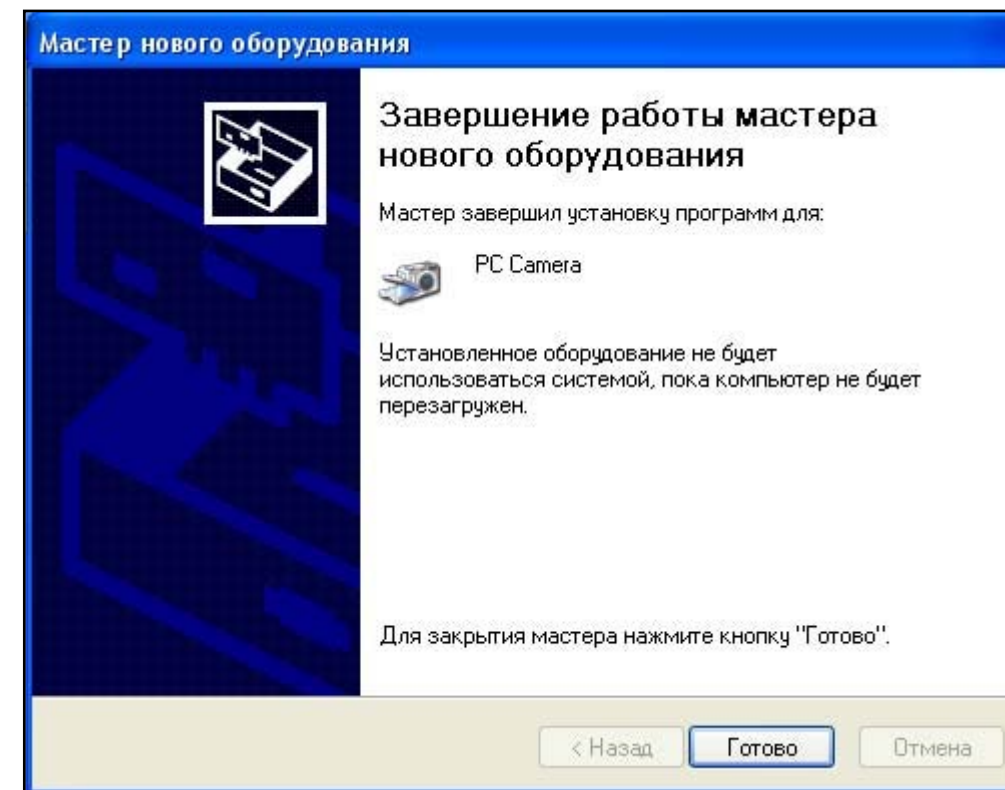
Выберите папку, куда Вы ранее распаковали драйвер, и нажмите кнопку «ОК».



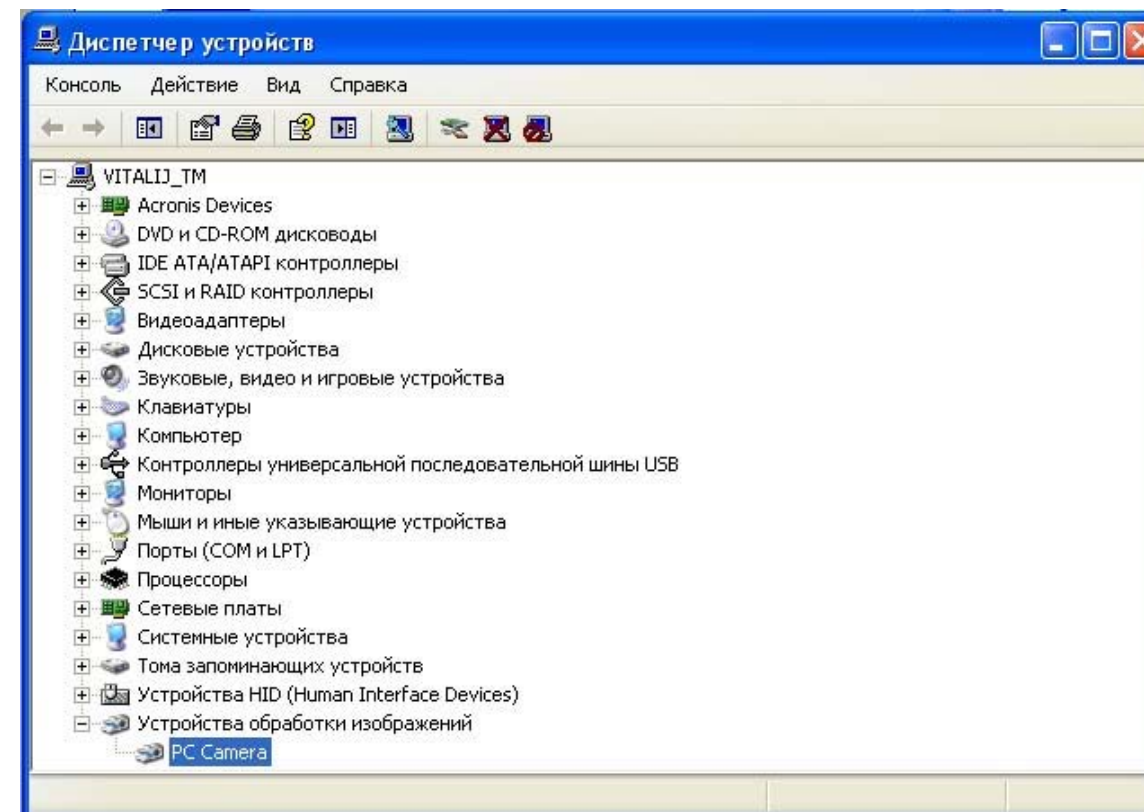
5. Начнется установка драйвера:



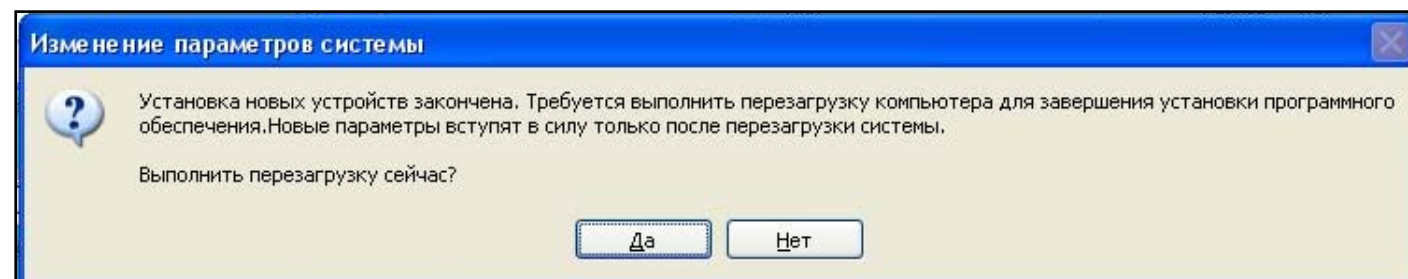
6. По завершении установки, нажмите кнопку «Готово»:



7. В случае успешной установки в диспетчере устройств в разделе «Устройства обработки изображений» появится устройство «PC Camera»:



8. По завершении установки перезагрузите компьютер:



Примечание: в частном случае, в зависимости от программного обеспечения и конфигурации компьютера возможен несколько иной внешний вид окон и порядок действий. В случае ограничения прав пользователя рекомендуем обратиться к администратору компьютера или использовать учетную запись администратора компьютера.

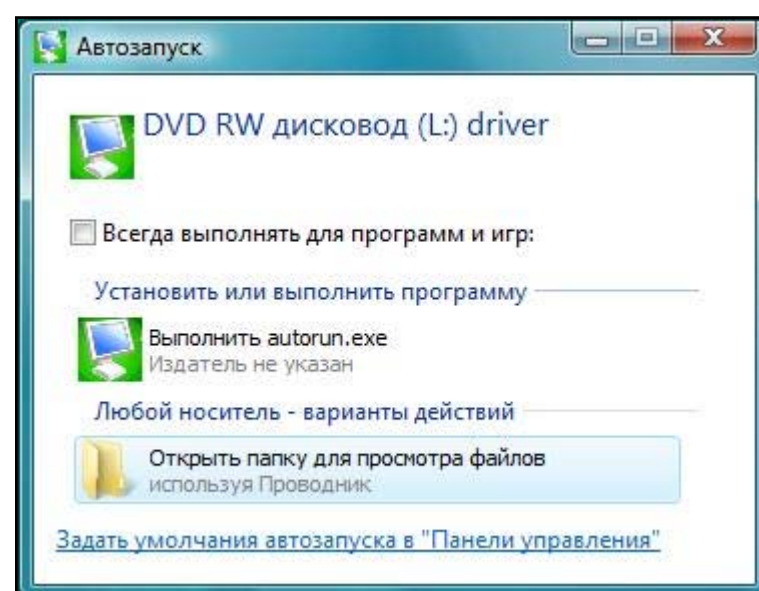
Установка программного обеспечения камер G-lens для Windows Vista

Установка драйвера устройства с компакт-диска

1. Установите компакт-диск, идущий в комплекте с камерой, в CD-дисковод. Если в операционной системе включена поддержка автозапуска, то программа установки запустится автоматически.

2. В случае, если в операционной системе отключена поддержка автозапуска, то с помощью проводника откройте содержимое компакт-диска и запустите файл autorun.exe. Появится следующее окно:

Выберите «Выполнить autorun.exe».

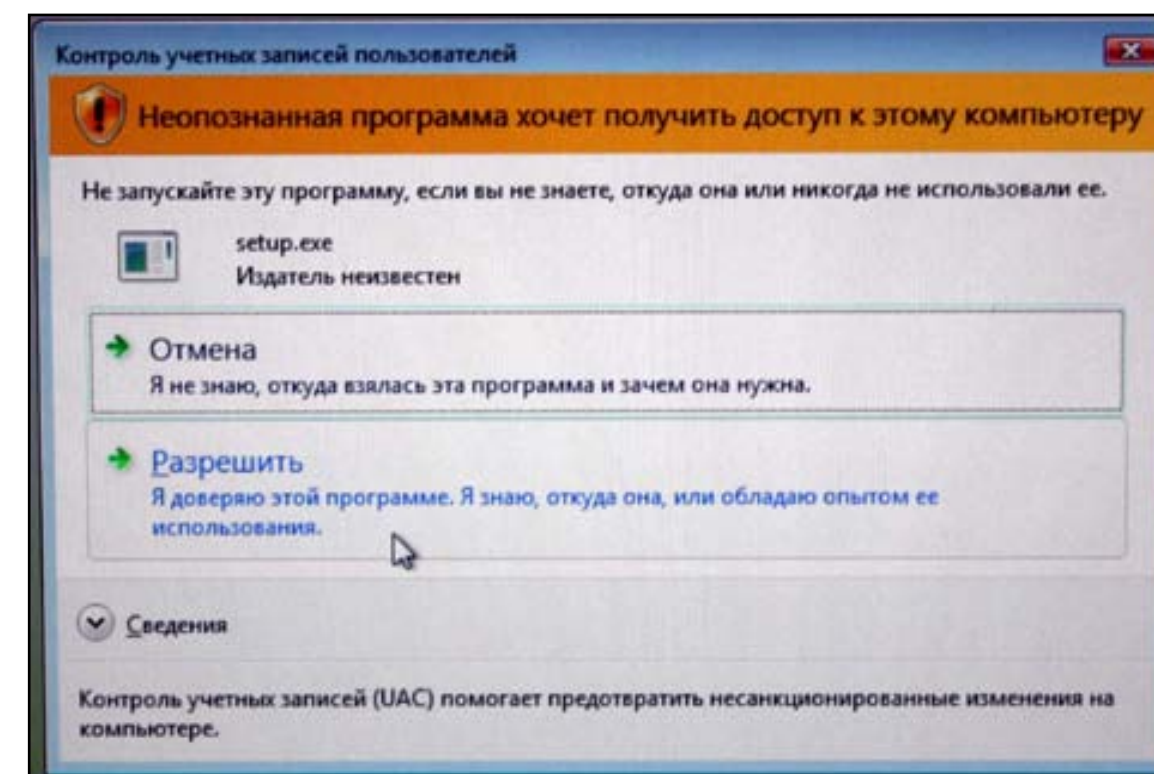


3. В открывшемся окне программы установки выберите «Установка драйвера».

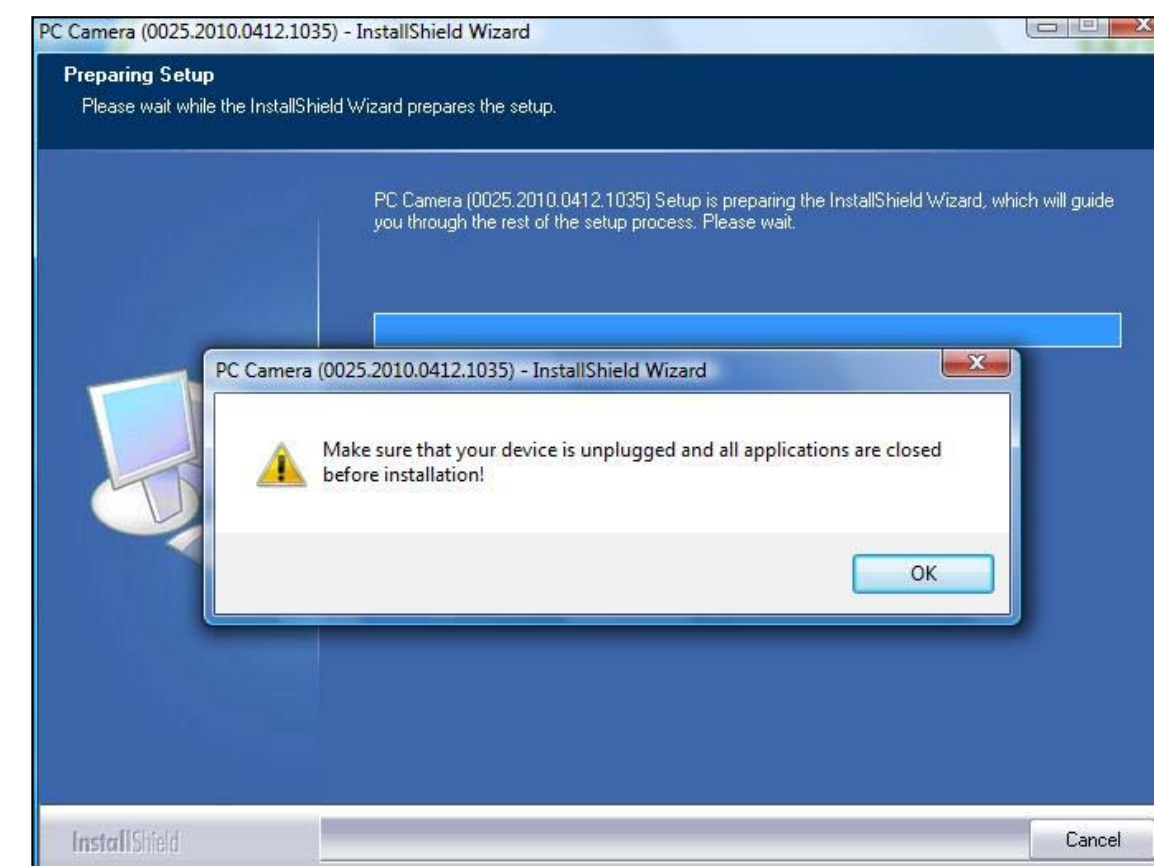
4. В следующем открывшемся окне выберите модель вашей камеры.

5. В окне «Контроль учетных записей пользователей» выберите кнопку «Разрешить».

6. Откроется окно с предупреждением, что камера должна быть отключена и закрыты все запущенные программы:

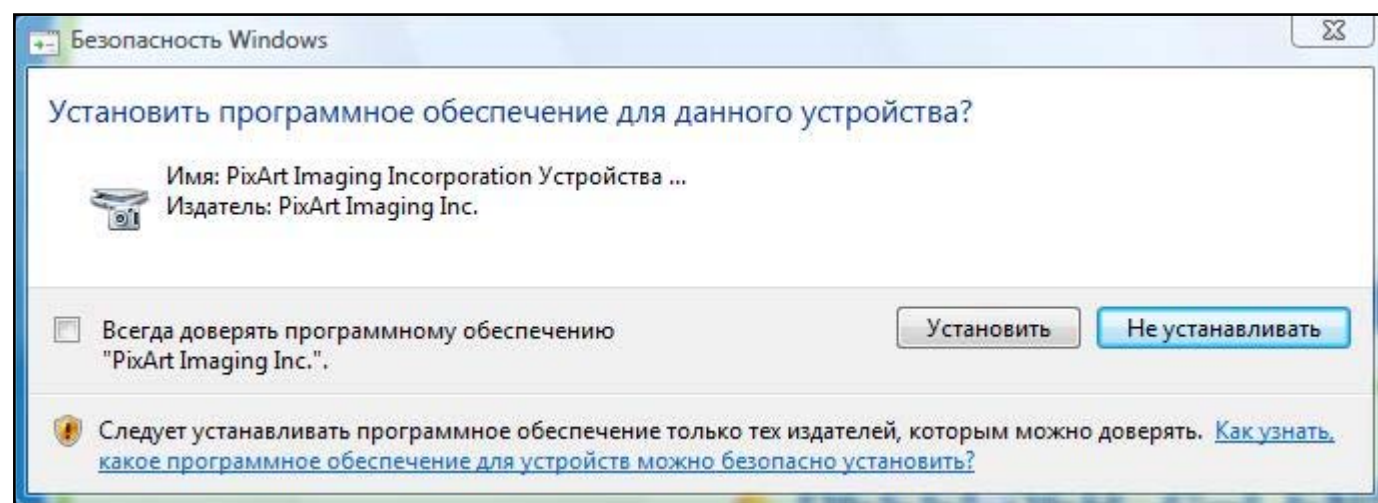


Нажмите кнопку подтверждения «ОК».



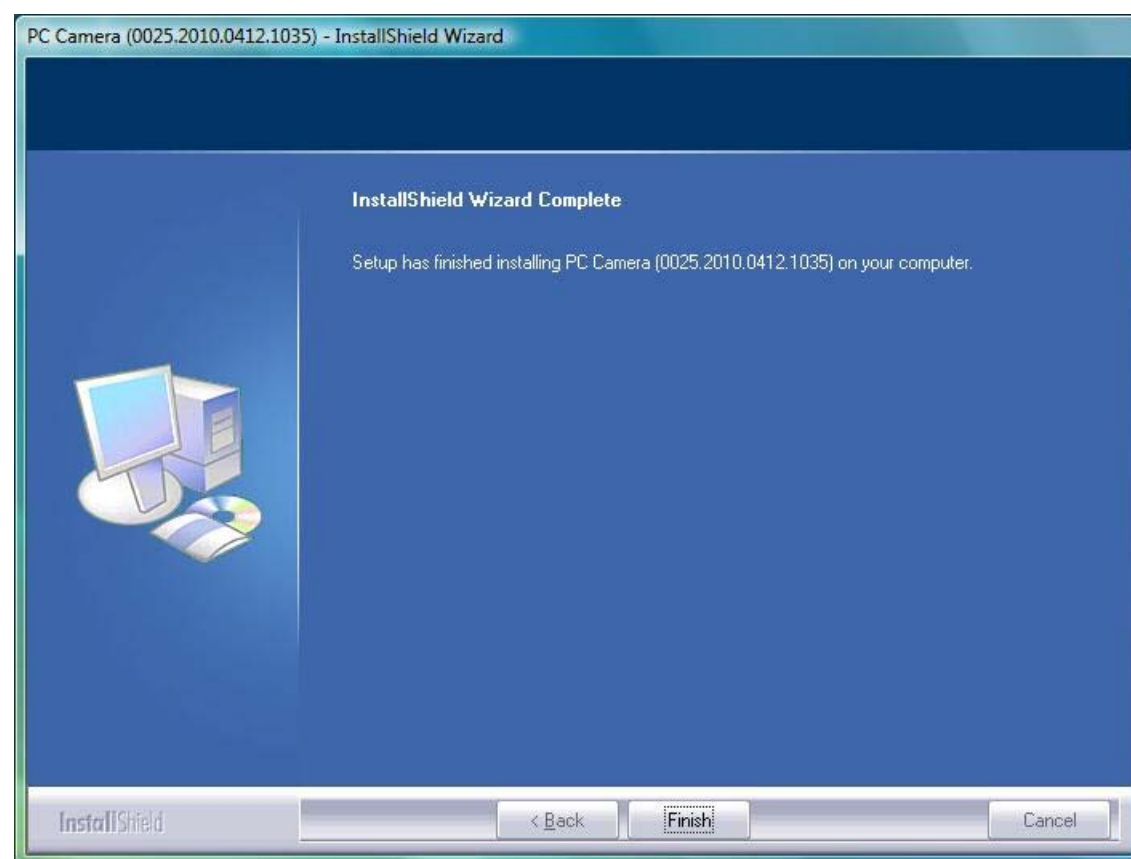
7. Появится окно «Безопасность Windows»:

Нажмите кнопку «Установить».



8. Дождитесь окна завершения установки:

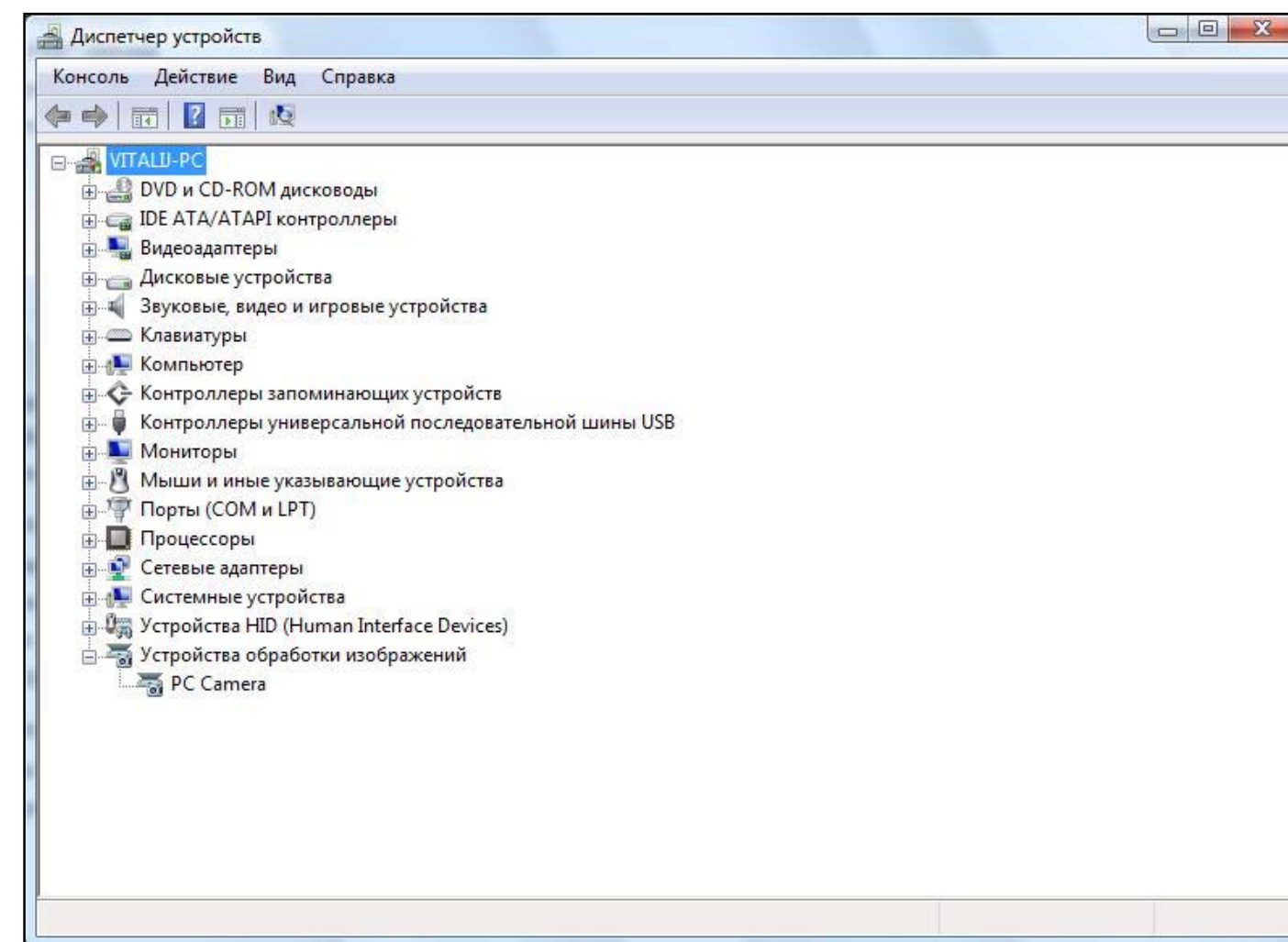
9. Подключите камеру. В правом нижнем углу экрана появится пиктограмма «Установка программного обеспечения» (крайняя иконка расположенная слева в ряду иконок):



10. Убедитесь, что в диспетчере устройств в разделе «Устройства обработки изображений» появилось устройство «PC Camera».





Нажмите в окне завершения установки кнопку «Finish».

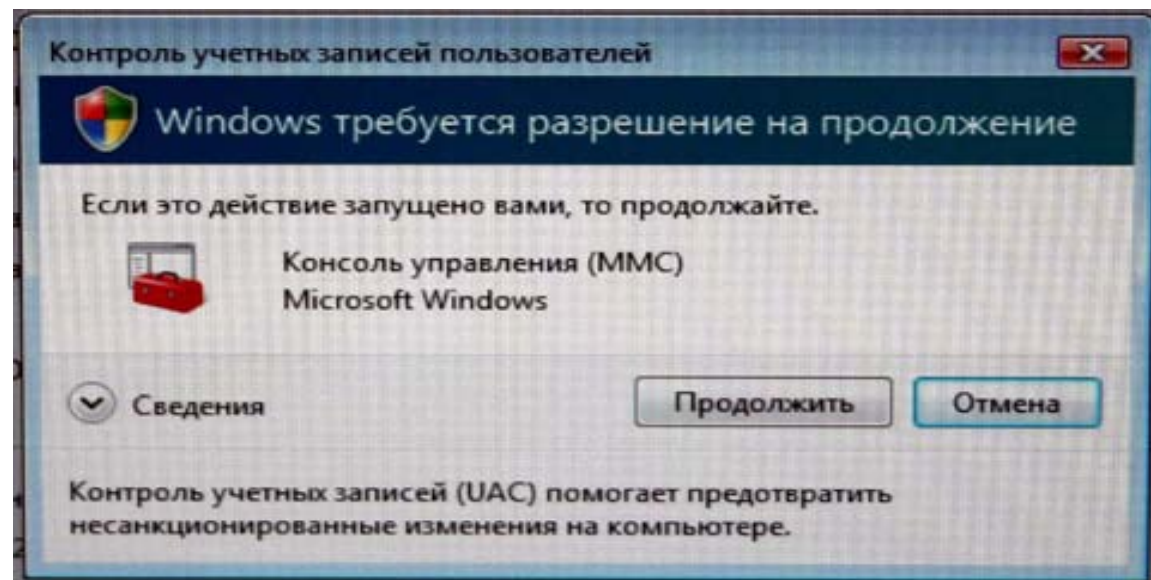


Как найти веб-камеру в Диспетчере устройств

Окно «Диспетчер устройств» можно открыть двумя способами:

1. Нажмите кнопку «Пуск»  (расположена в левом нижнем углу экрана или на клавиатуре). Далее нажмите «Мой компьютер» или «Компьютер» правой клавишей мыши и выберите «Свойства». В открывшемся окне выберите «Диспетчер устройств».
2. Нажмите кнопку «Пуск»  (расположена в левом нижнем углу экрана или на клавиатуре). Далее нажмите «Мой компьютер» или «Компьютер» правой клавишей мыши и выберите «Управление». В открывшемся окне выберите «Диспетчер устройств».

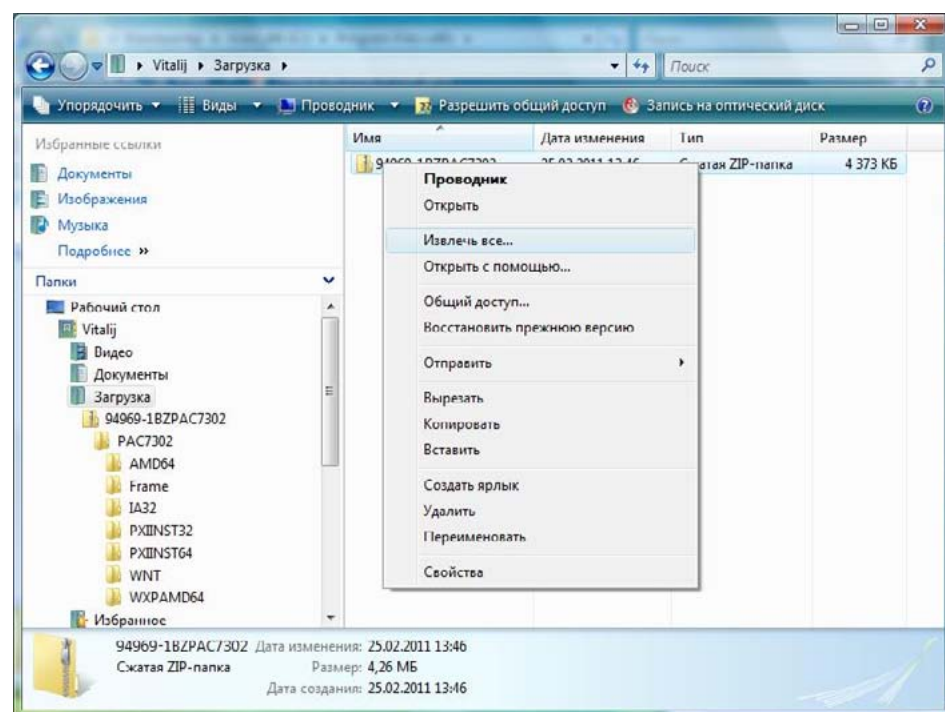
При запуске панели «Диспетчер устройств» возможно появление следующего сообщения. Нажмите кнопку «Продолжить».



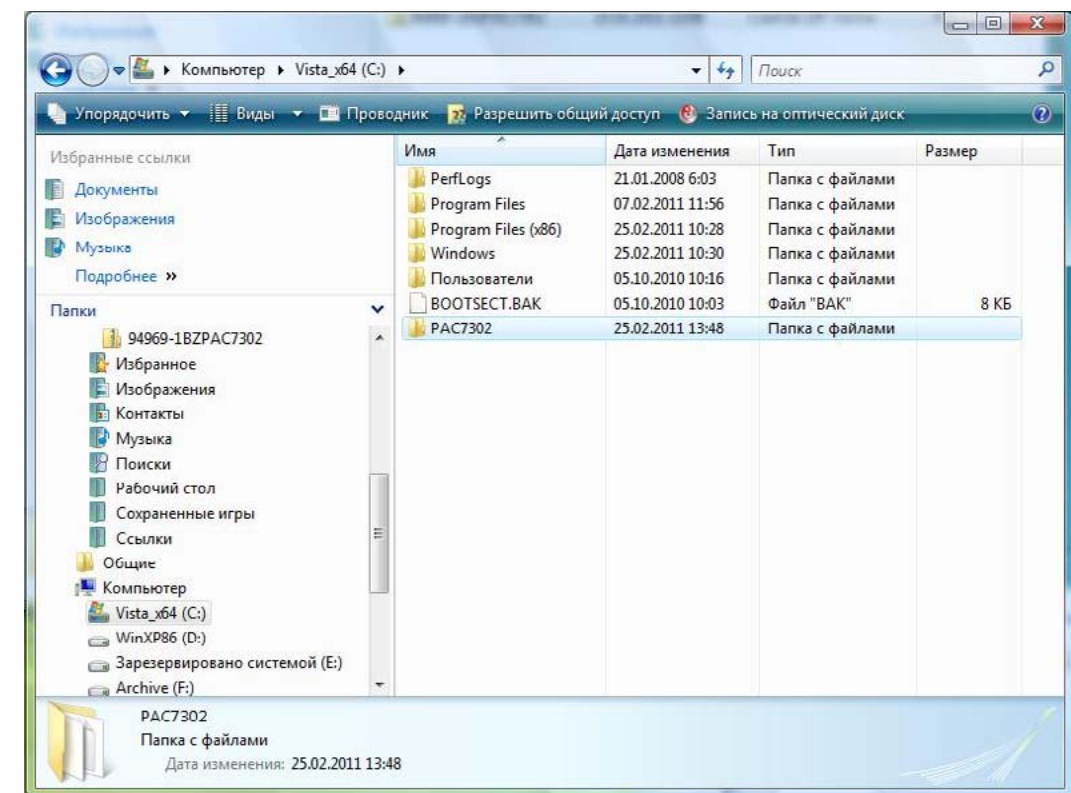
Примечание: в частном случае, в зависимости от программного обеспечения и конфигурации компьютера возможен несколько иной внешний вид окон и порядок действий. В случае ограничения прав пользователя рекомендуем обратиться к администратору компьютера или использовать учетную запись администратора компьютера.

Ручная установка драйвера

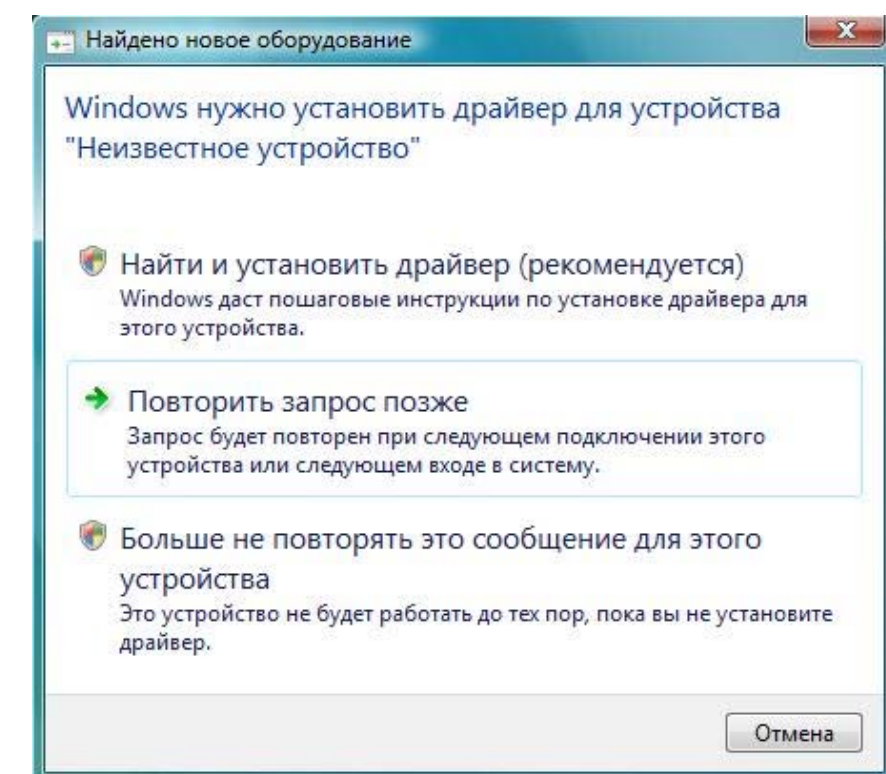
1. Скачайте драйвер для ручной установки и распакуйте его (в зависимости от архива и установок операционной системы может потребоваться ZIP или RAR архиватор).
 Рекомендуем папку PAC7302 скопировать в корень диска «Системный диск» или любого другого имеющегося в системе диска.



2. Подключите камеру к компьютеру. Через некоторое время (длительность может составлять несколько минут) появится следующее окно:

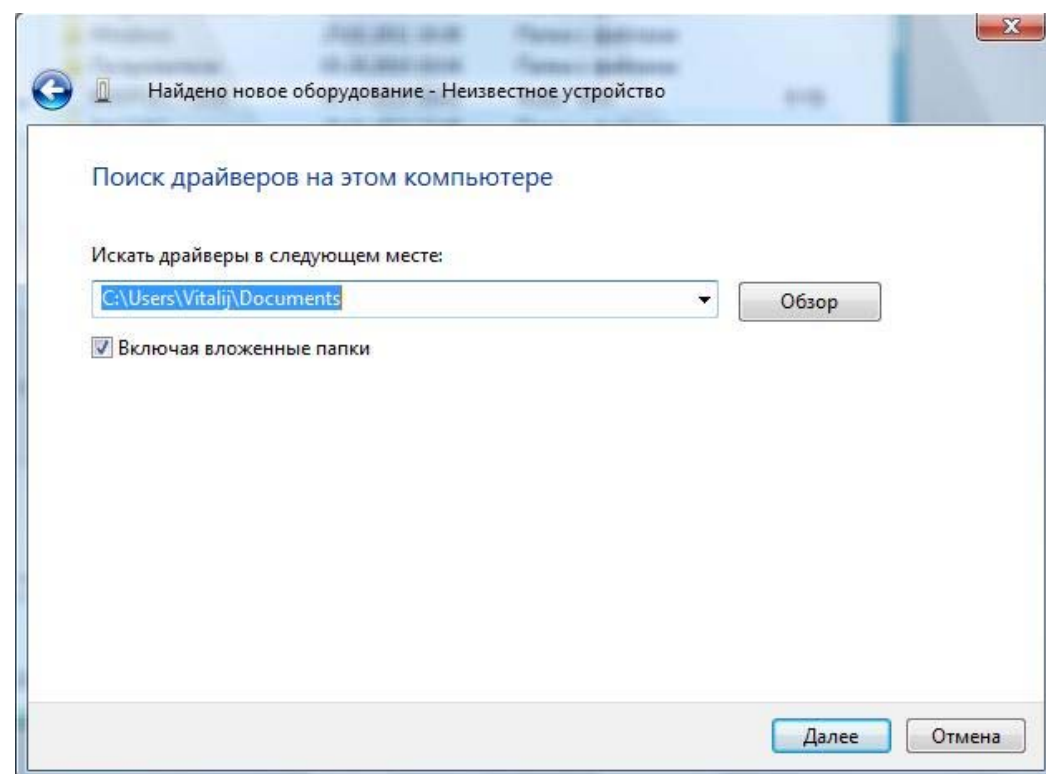


Вам необходимо выбрать «Найти и установить драйвер (рекомендуется)».

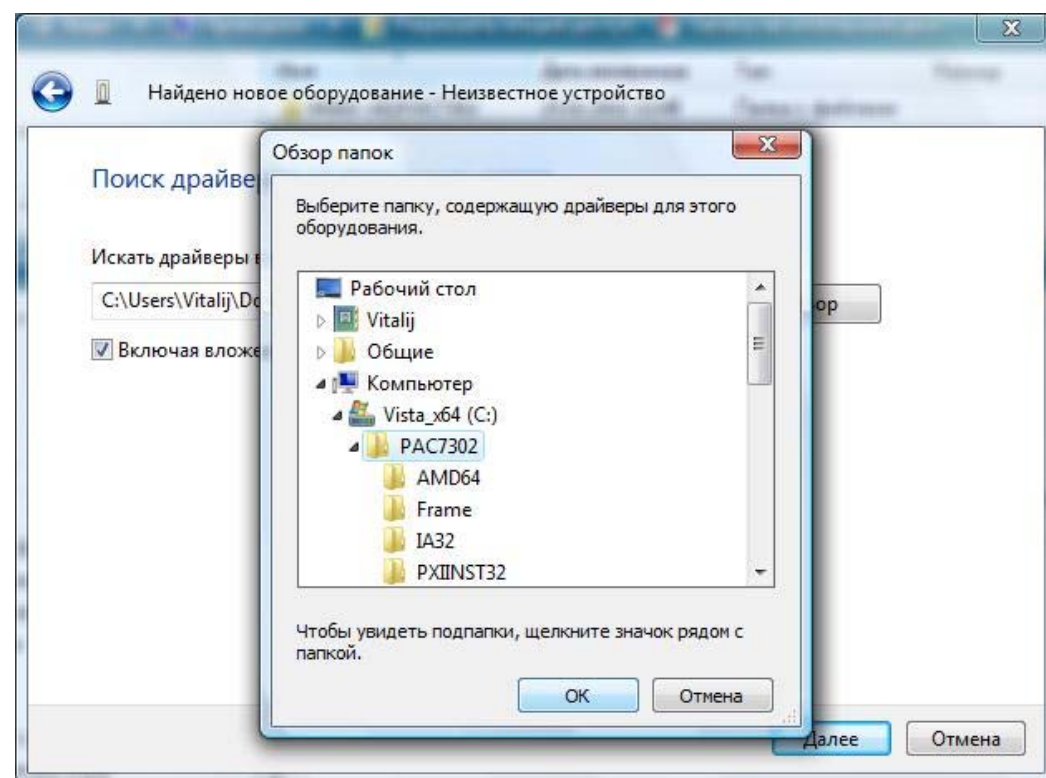


3. Появится окно поиска драйверов.

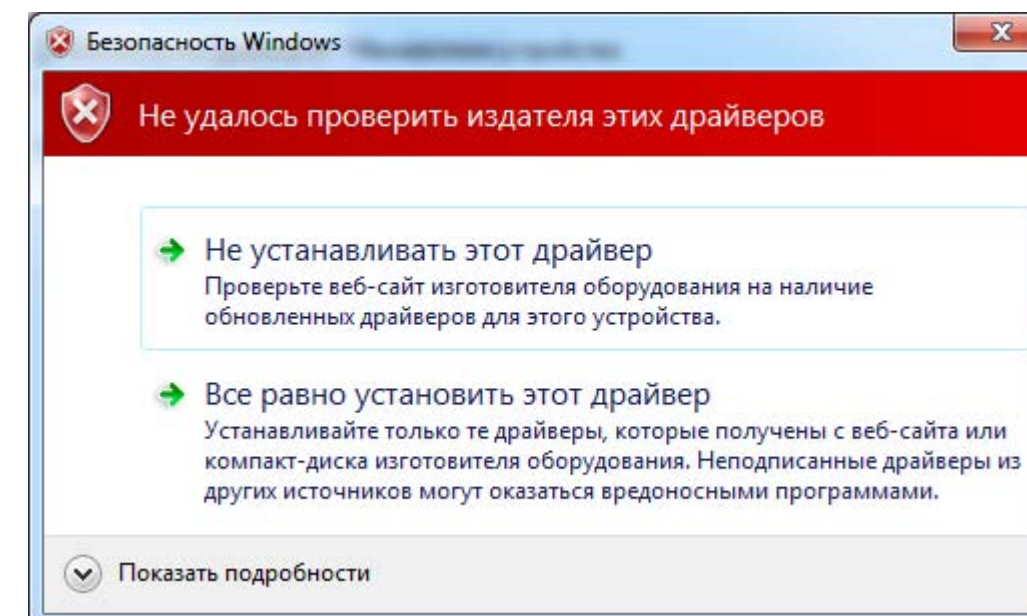
Нажмите кнопку «Обзор» и укажите папку, куда поместили распакованные драйвера:
Нажмите кнопку «ОК».



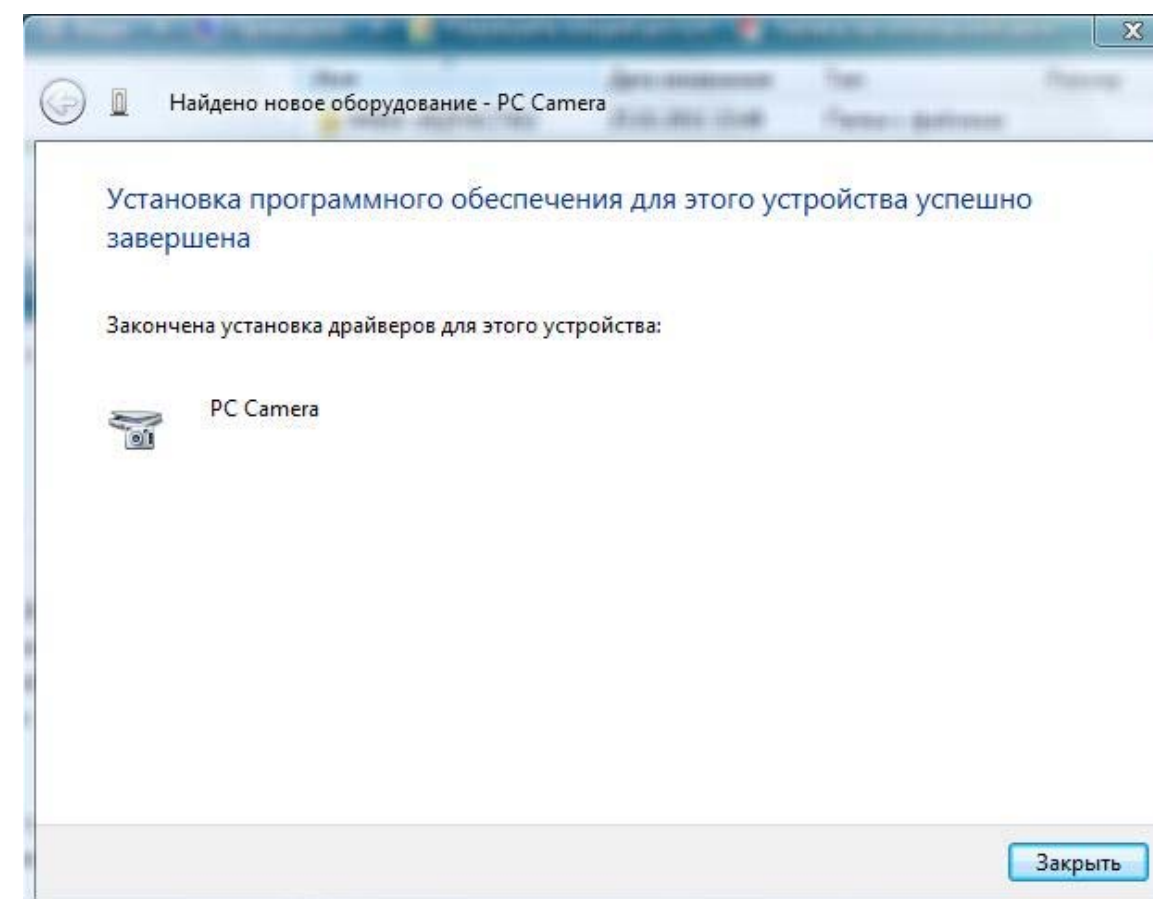
4. Может появиться следующее окно:



Нажмите «Все равно установить этот драйвер».

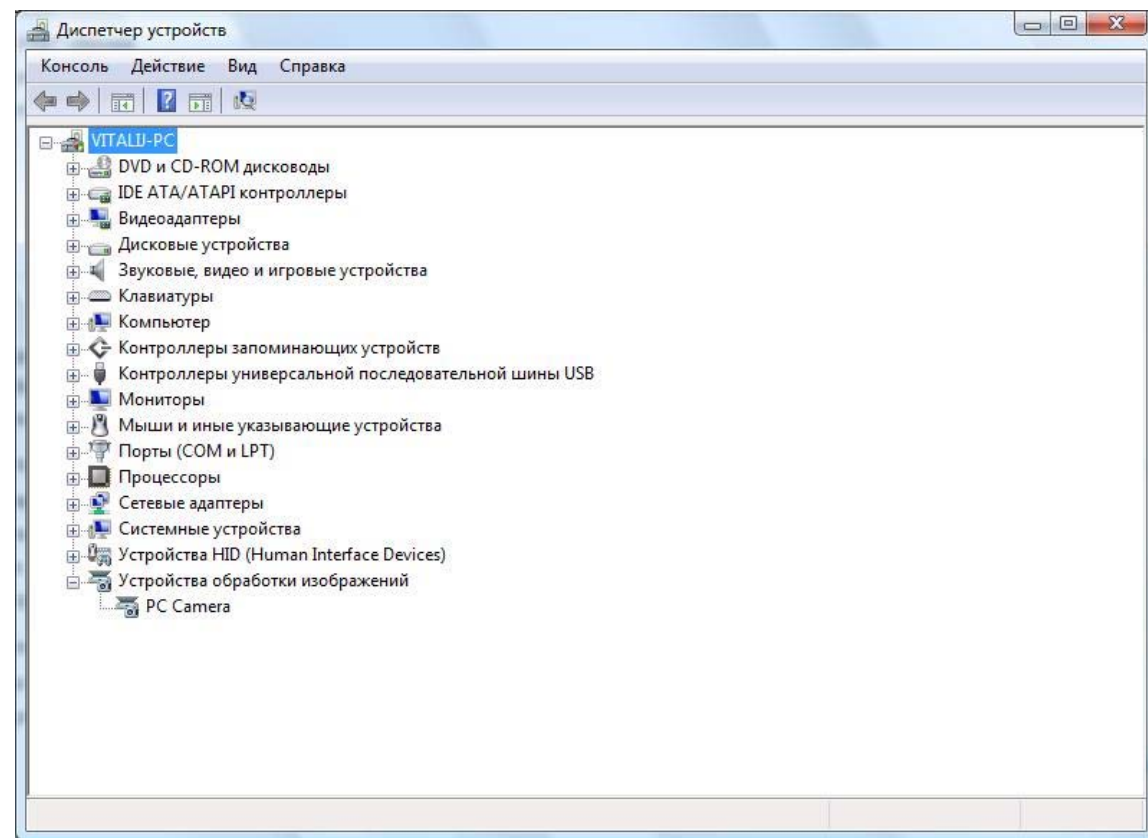


5. Появится окно установки нового оборудования. По завершении установки драйвера в открывшемся окне выберите кнопку «Закрыть»:
Перезагрузите компьютер.

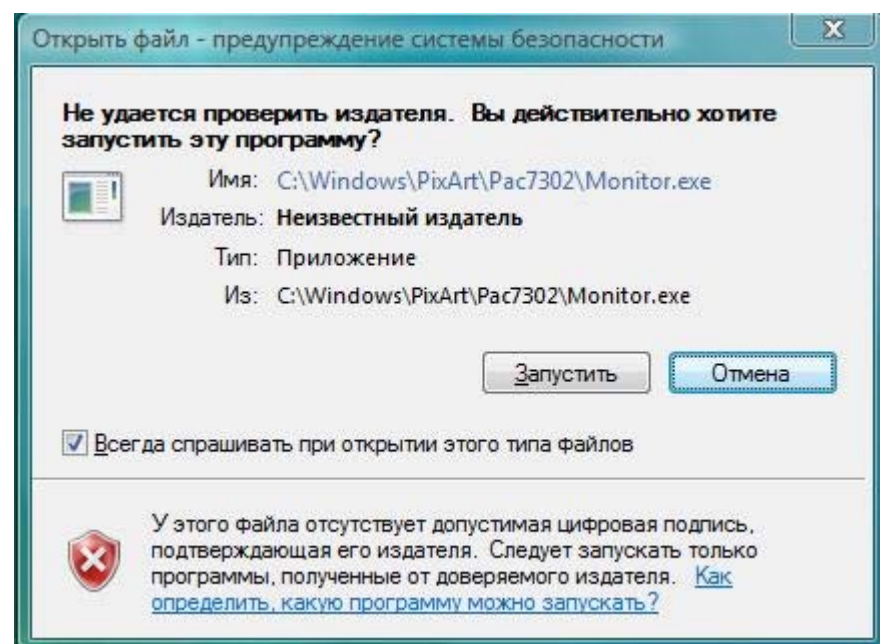


6. В случае успешной установки в Диспетчере устройств в разделе «Устройства обработки изображений» появится устройство «PC Camera»:

Может появиться следующее сообщение:



В этом случае нажмите кнопку «Запустить».



Примечание: в частном случае, в зависимости от программного обеспечения и конфигурации компьютера возможен несколько иной внешний вид окон и порядок действий. В случае ограничения прав пользователя рекомендуем обратиться к администратору компьютера или использовать учетную запись администратора компьютера.

Что такое контроль учетных записей пользователей (UAC)

Контроль учетных записей пользователей (UAC – User Account Control) – это функция Windows Vista, позволяющая предотвратить несанкционированные изменения в операционной системе. Контроль учетных записей пользователей обеспечивает защиту, запрашивая разрешение или пароль администратора перед совершением потенциально опасных действий или при изменении параметров, которые могут оказать влияние на работу других пользователей, операционной системы.

Появившееся UAC-сообщение следует внимательно прочитать, проконтролировать, соответствует ли название выполняемого действия (программы) тому, которое действительно производится (запускается). Проверка этих действий перед запуском, контроль учетных записей пользователей помогает предотвратить установку вредоносного программного обеспечения и шпионских программ, а также попытки этих программ внести несанкционированные изменения в операционную систему.

Если для завершения задания потребуется разрешение или пароль, контроль учетных записей пользователей отобразит предупреждение в виде одного из приведенных ниже сообщений:

- Windows требует вашего разрешения на продолжение – функции или программе Windows, которая может повлиять на работу других пользователей этого ПК, требуется ваше разрешение для запуска. Проверьте имя действия, чтобы убедиться, что это именно та функция или программа, которую нужно запустить;
- Программа требует разрешения на продолжение работы – программе, не являющейся частью Windows, требуется разрешение для запуска. Она имеет действительную цифровую подпись, содержащую ее имя и издателя, что позволяет убедиться в подлинности программы. Убедитесь, что это именно та программа, которую нужно запустить;
- Неопознанная программа пытается получить доступ к этому компьютеру – неопознанной программой является программа, которая не имеет действительной цифровой подписи от издателя, позволяющей убедиться в подлинности программы. Это необязательно означает опасность, т.к. во многих старых легальных программах отсутствуют подписи. Однако необходимо уделить программе дополнительное внимание и разрешить ее запуск только в том случае, если она получена из надежного источника, такого как оригинальный компакт-диск или веб-узел издателя;
- Программа была заблокирована – программа, запуск которой на этом компьютере специально заблокирован администратором. Чтобы запустить ее, необходимо связаться с администратором и попросить его разблокировать программу.

Читать полностью:

Как отключить контроль учетных записей пользователей

Вар. 1. Отключение контроля учетных записей с помощью панели управления.

1. Нажмите Пуск → Панель управления → Учетные записи пользователей → Включение или отключение контроля учетных записей (UAC);
2. Введите пароль администратора, если появится соответствующий запрос;
3. Снимите флажок «Используйте контроль учетных записей (UAC) для защиты компьютера» → ОК;
4. После перезагрузки ПК контроль учетных записей будет отключен.

Вар. 2. Отключение контроля учетных записей пользователей с помощью мастера «Средства конфигурации системы»

1. Войдите в систему с правами администратора;
2. Нажмите клавишу с логотипом Windows + R;
3. В окне «Выполнить» в поле «Открыть» введите msconfig → ОК;
4. В окне «Конфигурация системы» откройте вкладку «Сервис»;
5. В прокручиваемом списке найдите название средства «Отключить контроль учетных записей (UAC)» → Запуск;
6. После перезагрузки компьютера, контроль учетных записей будет отключен.

Вар. 3. Отключение контроля учетных записей пользователей с помощью редактора реестра

1. Нажмите кнопку «Пуск»;
2. В строке «Начать поиск» введите regedit;
3. Под заголовком «Программы» щелкните правой кнопкой мыши regedit.exe;
4. Из контекстного меню выберите «Запуск от имени администратора»;
5. Введите пароль администратора, если появится соответствующий запрос;
6. В открывшемся окне «Редактор реестра» найдите раздел [HKEY_LOCAL_MACHINE\SOFTWARE\Microsoft\Windows\CurrentVersion\Policies\System];
Найдите REG_DWORD - параметр EnableLUA;
Установите его значение равным 0.

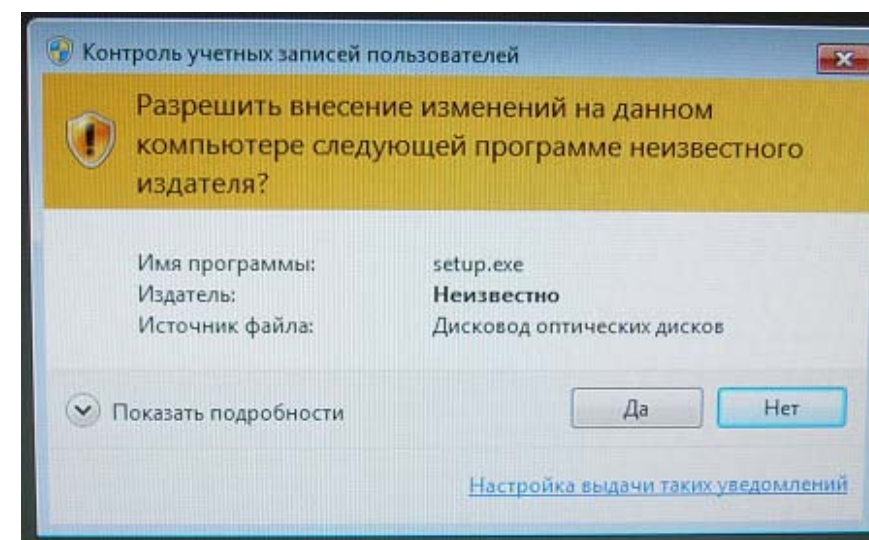
Вар. 4. Отключение контроля учетных записей пользователей с помощью Обработчика команд Windows

1. Нажмите кнопку «Пуск»;
2. В строке «Начать поиск» введите cmd;
3. Под заголовком «Программы» щелкните правой кнопкой мыши cmd.exe;
4. Из контекстного меню выберите «Запуск от имени администратора»;
5. Введите пароль администратора, если появится соответствующий запрос;
6. После приглашения системы введите команду
REG ADD HKLM\SOFTWARE\Microsoft\Windows\CurrentVersion\Policies\System /v EnableLUA /t REG_DWORD /d 0 /f
7. Нажмите Enter.

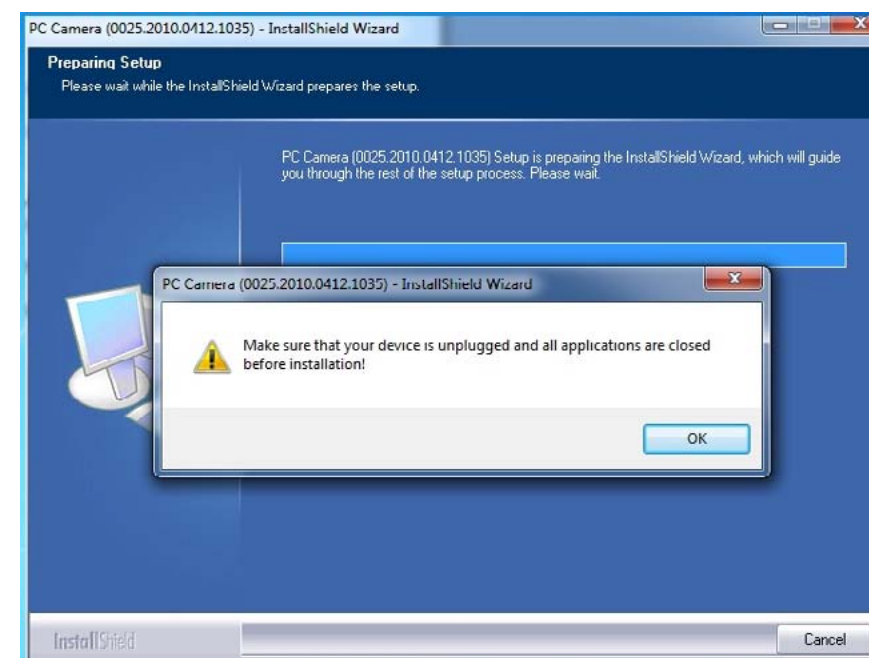
Установка программного обеспечения камер G-lens для Windows 7

Установка драйвера устройства с компакт-диска

1. Установите компакт-диск, идущий в комплекте с камерой, в CD-дисковод.
В случае, если в операционной системе включена поддержка автозапуска, то программа установки запустится автоматически. В случае, если в операционной системе отключена поддержка автозапуска, то с помощью проводника откройте содержимое компакт-диска и запустите файл auto-run.exe.
2. В открывшемся окне программы установки выберите Установка драйвера.
3. В следующем открывшемся окне выберите модель вашей камеры. В окне «Контроль учетных записей» выберите кнопку «Да».

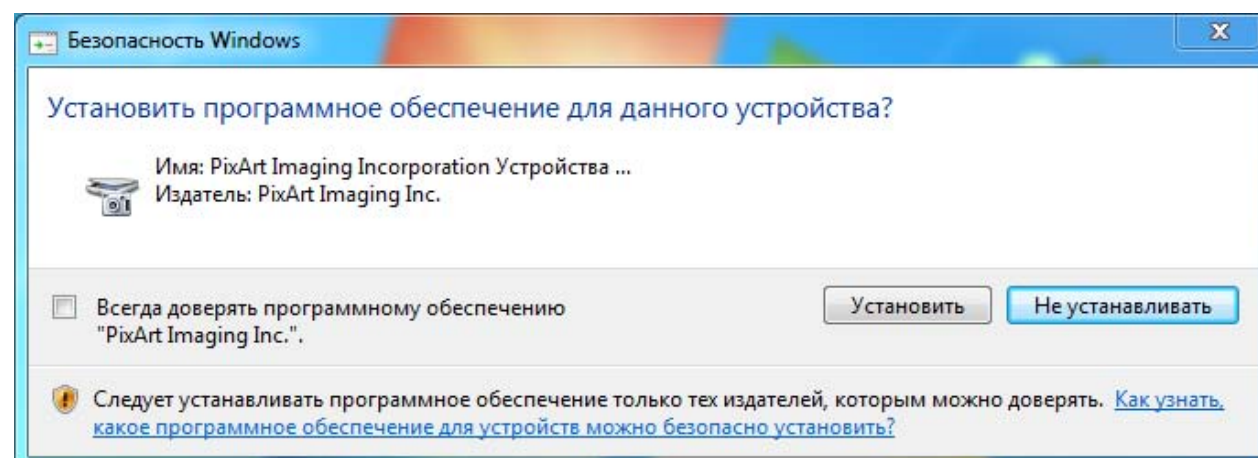


4. Откроется следующее окно, предупреждающее, что камера должна быть отключена и закрыты все запущенные программы:



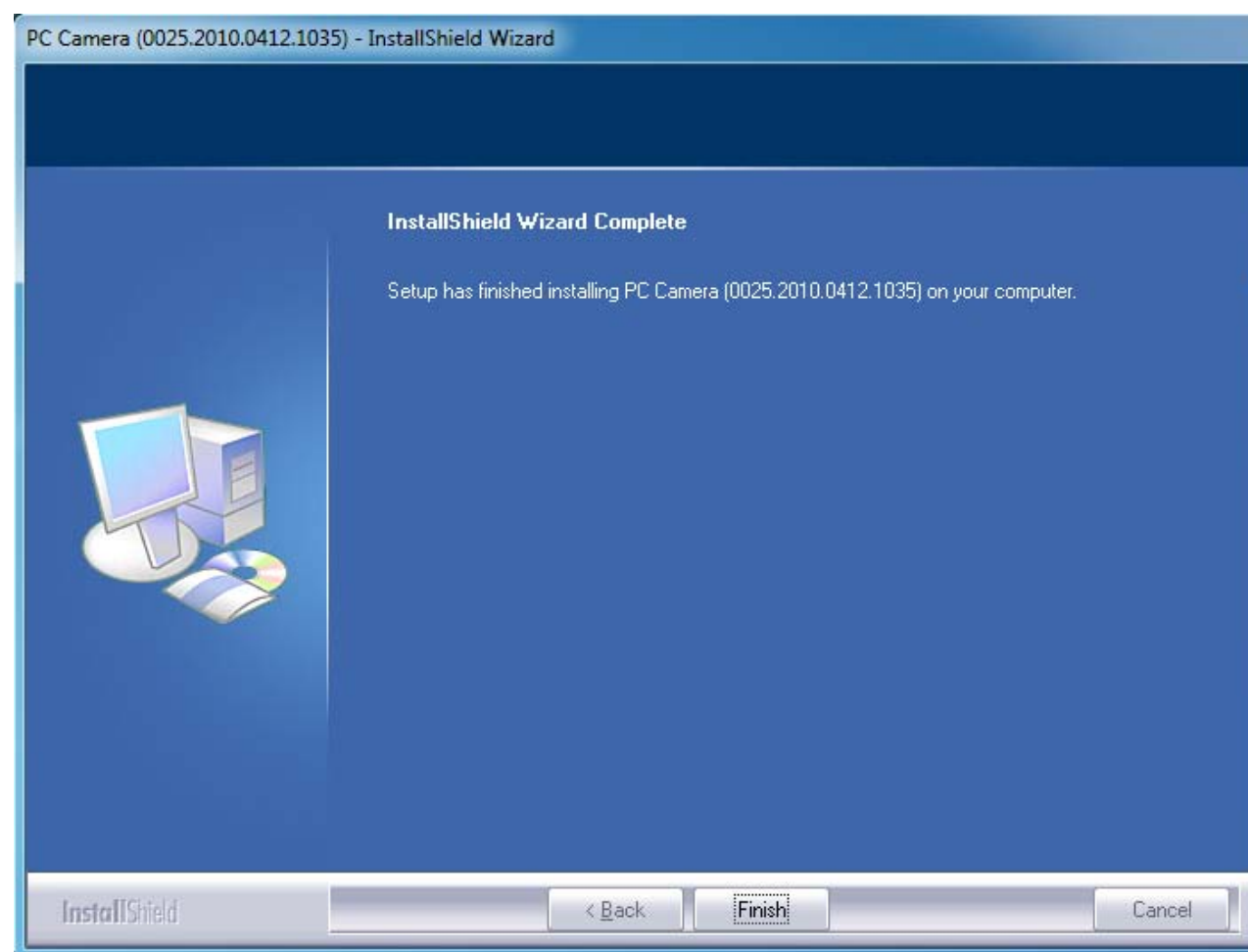
Нажмите кнопку подтверждения «ОК».

5. Появится окно «Безопасность Windows».

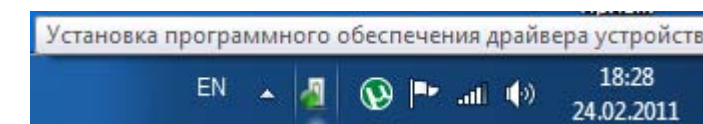


Нажмите кнопку «Установить».

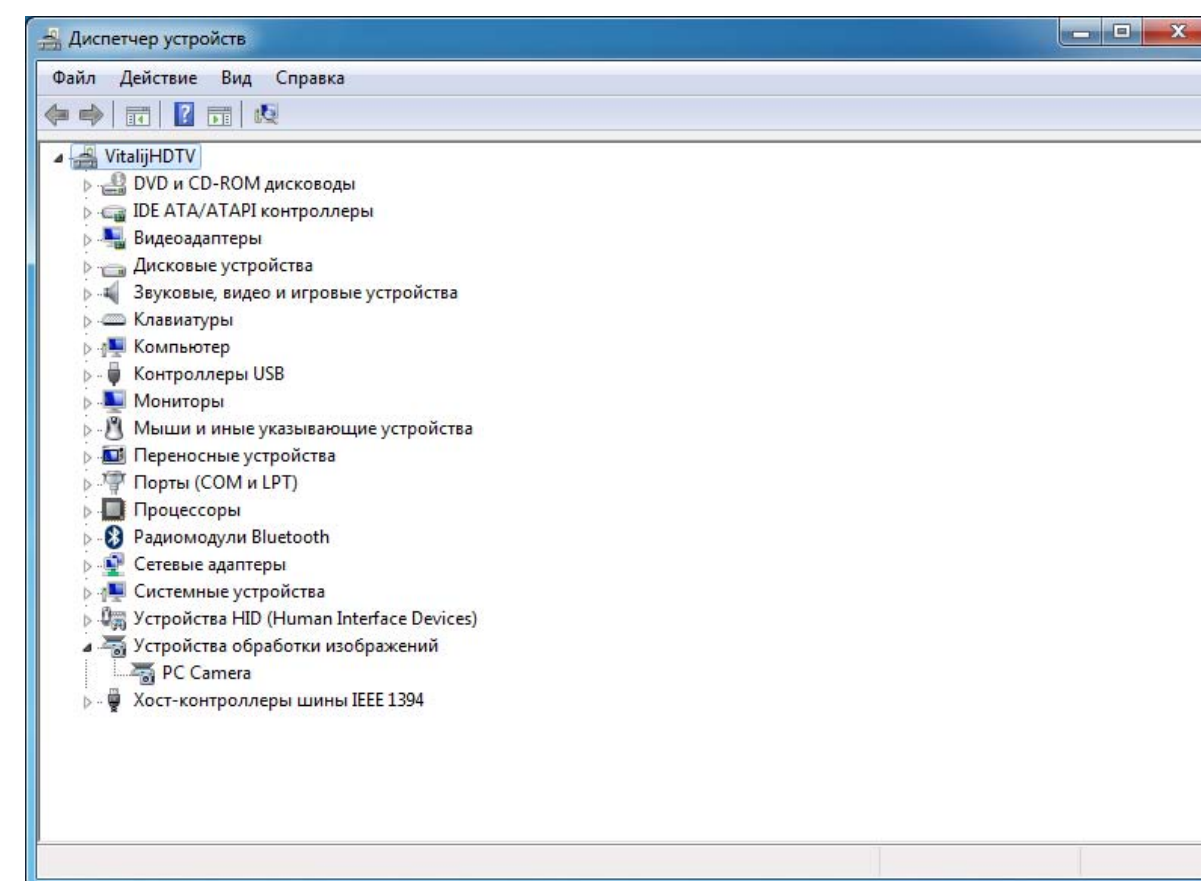
6. Дождитесь появления окна завершения установки:



Подключите камеру. В правом нижнем углу экрана появится пиктограмма «Установка программного обеспечения»:





7. В случае успешной установки в Диспетчере устройств в разделе «Устройства обработки изображений» появится устройство «PC Camera». После чего в окне завершения установки нажмите кнопку «Finish».



Как найти веб-камеру в Диспетчере устройств

Окно «Диспетчер устройств» можно открыть двумя способами:

1. Нажмите кнопку «Пуск»  (расположена в левом нижнем углу экрана или на клавиатуре). Далее правой клавишей мышей нажмите «Мой компьютер» или «Компьютер» и выберите «Свойства». В открывшемся окне выберите «Диспетчер устройств».

2. Нажмите кнопку «Пуск»  (расположена в левом нижнем углу экрана или на клавиатуре). Далее правой клавишей мышей нажмите «Мой компьютер» или «Компьютер» и выберите «Управление». В открывшемся окне выбираем «Диспетчер устройств».

Как отключить проверку цифровой подписи

Существуют два способа.

Первый способ: при загрузке компьютера в момент завершения работы BIOS и перед началом загрузки операционной системы нажмите клавишу F8. В появившемся меню выберите отключение проверки цифровой подписи драйвера.

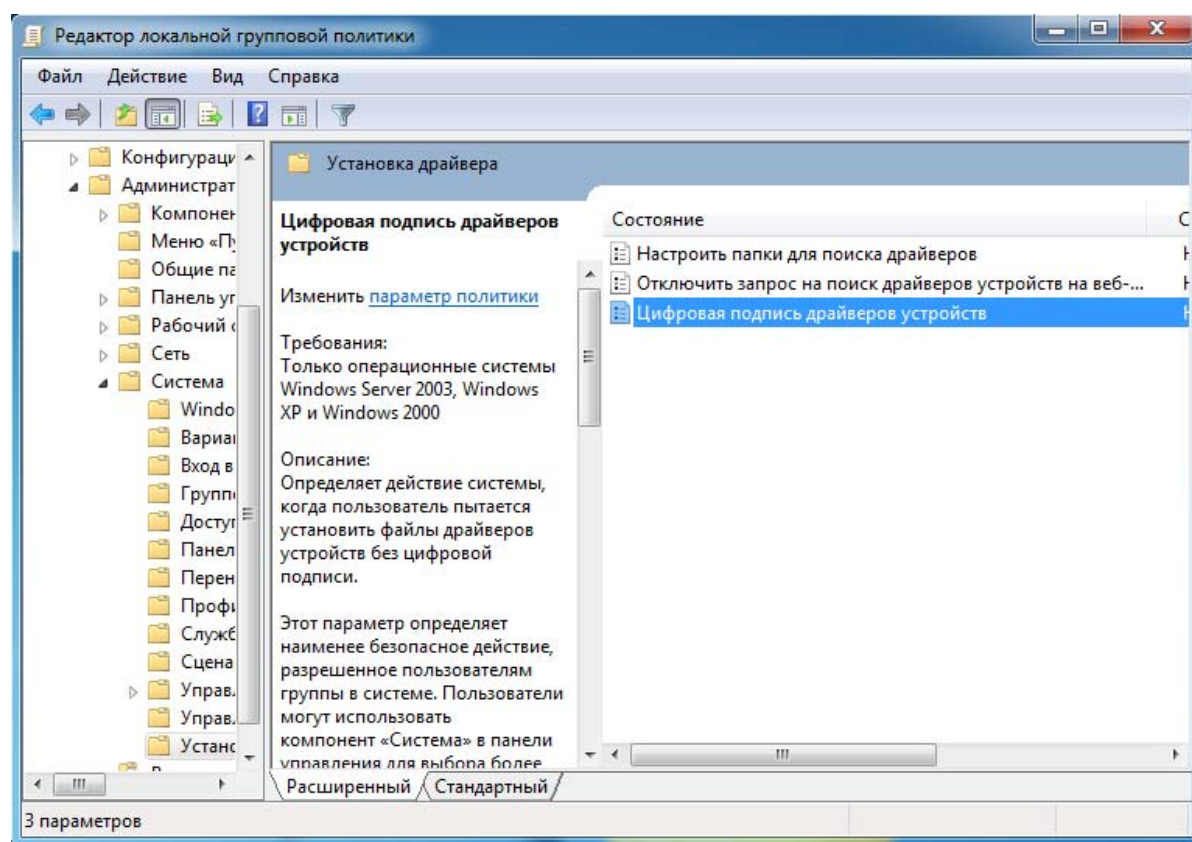
Второй способ:



1. Нажмите кнопку «Пуск» (расположена в левом нижнем углу экрана или на клавиатуре).

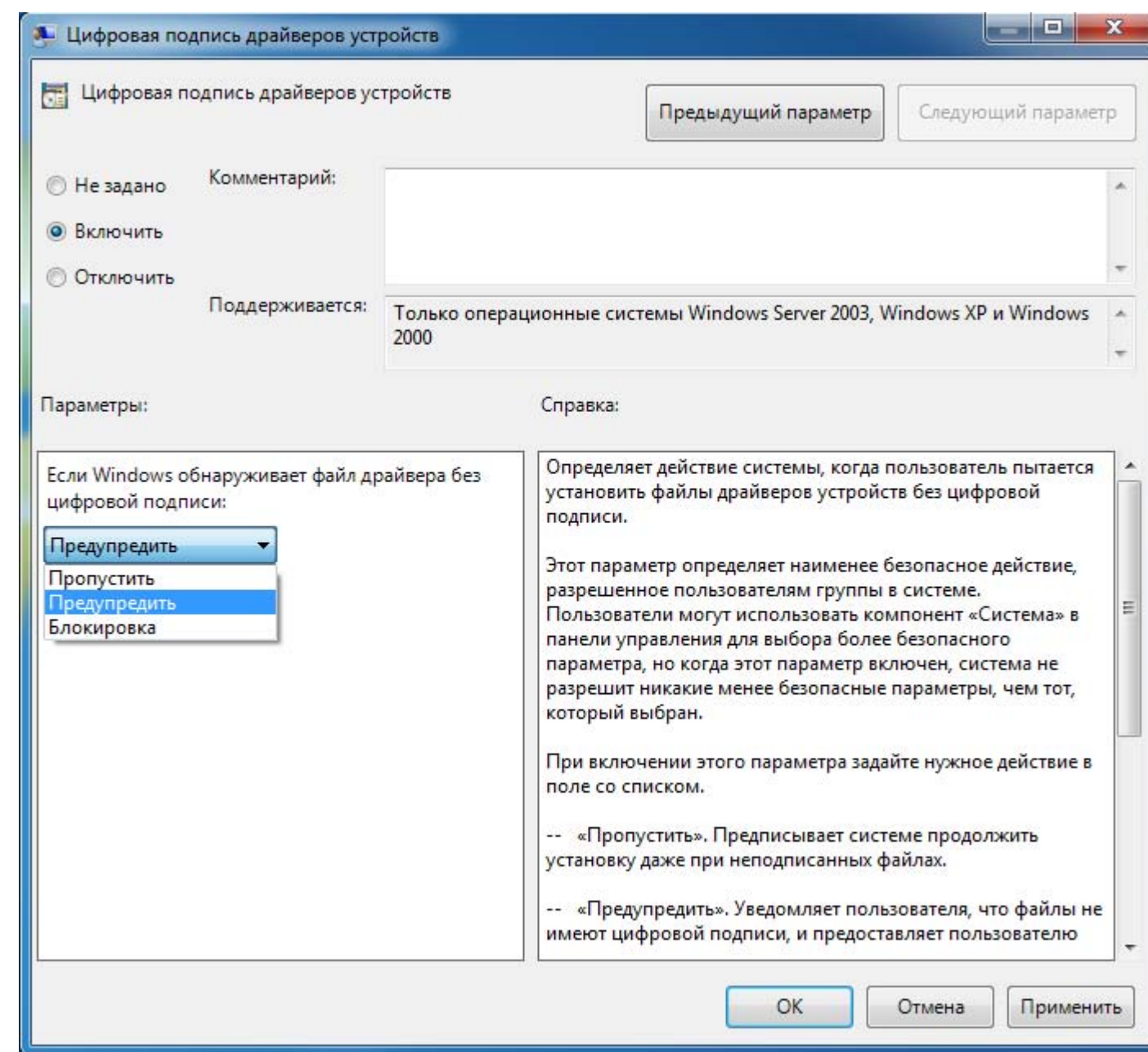
Далее в окне «найти файлы и программы» введите «gpedit.msc» и нажмите «Enter».

2. Откроется окно «Редактор локальной групповой политики». Выберите: «Конфигурация пользователя» - «Административные шаблоны» - «Система» - «Установка драйвера» - «Цифровая подпись драйверов устройств». Нажмите двойным щелчком или правой клавишей мыши на этом пункте и выберите «Изменить»:



3. В появившемся окне выберите пункт «Отключить». Нажмите «Применить» и «ОК»:

Если выбрать «Включить», то дополнительно можно выбрать, как системе реагировать на драйвер без цифровой подписи.



4. После подтверждения необходимо перезагрузить компьютер.

Примечание: в частном случае, в зависимости от программного обеспечения и конфигурации компьютера возможен несколько иной внешний вид окон и порядок действий. В случае ограничения прав пользователя рекомендуем обратиться к администратору компьютера или использовать учетную запись администратора компьютера.

Ручная установка драйвера

1. Скачайте драйвер для ручной установки и распакуйте его (в зависимости от архива может потребоваться ZIP или RAR архиватор) в папку. Рекомендуем разместить папку в корне системного диска.

2. Если Вы ранее устанавливали драйвер с установочного диска, то папка с драйверами будет находиться тут:

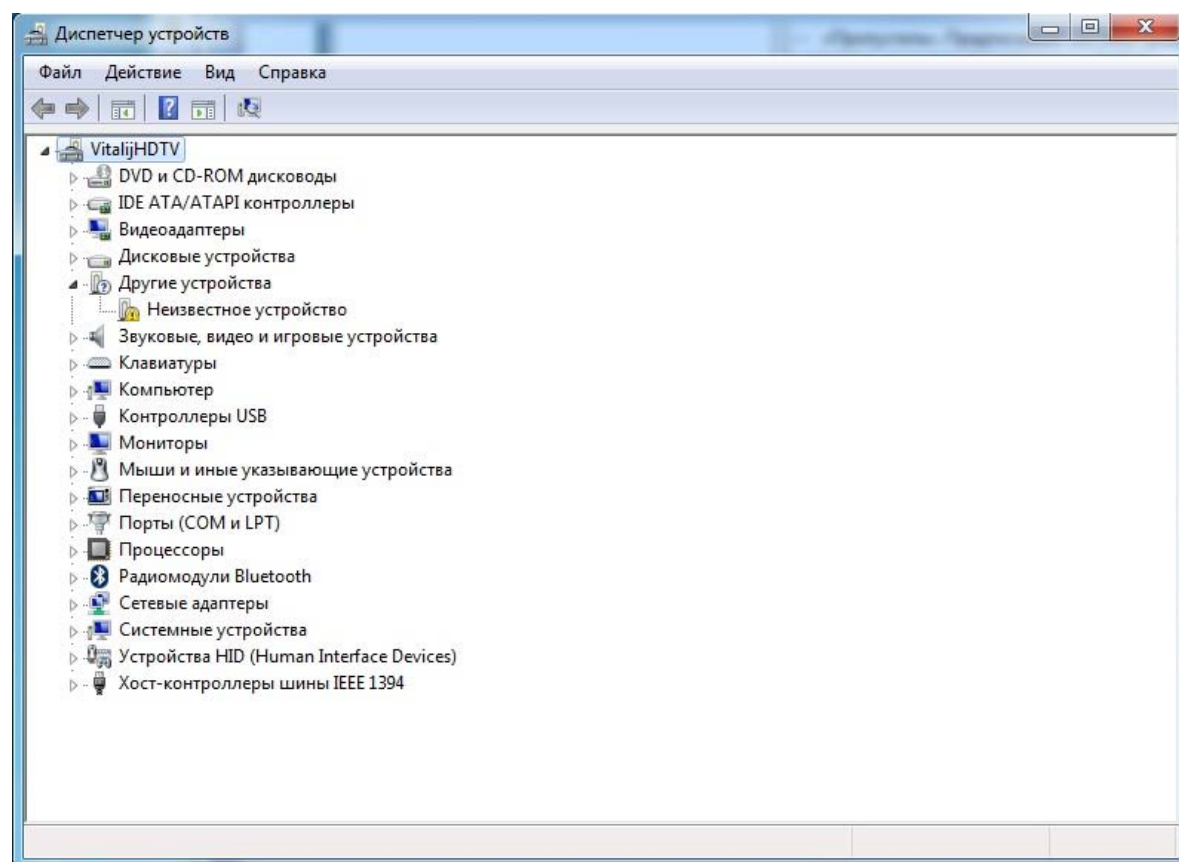
Системный диск:\Program Files (x86)\Common Files\PAC7302 (для 64 разрядных операционных систем)

Системный диск:\Program Files\Common Files\PAC7302 (для 32 разрядных операционных систем)

Рекомендуем скопировать папку PAC7302 в корень диска «Системный диск» или любого другого имеющегося в системе диска.

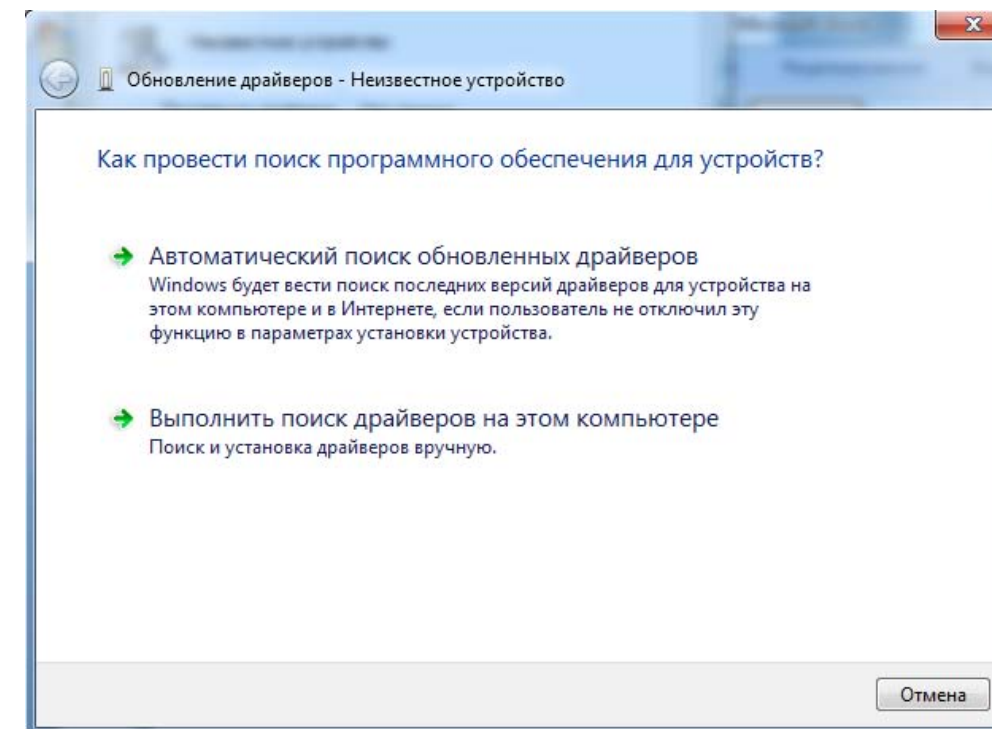
3. Запустите диспетчер устройств (порядок запуска смотрите выше) и подключите камеру.

Диспетчер устройств примет следующий вид:



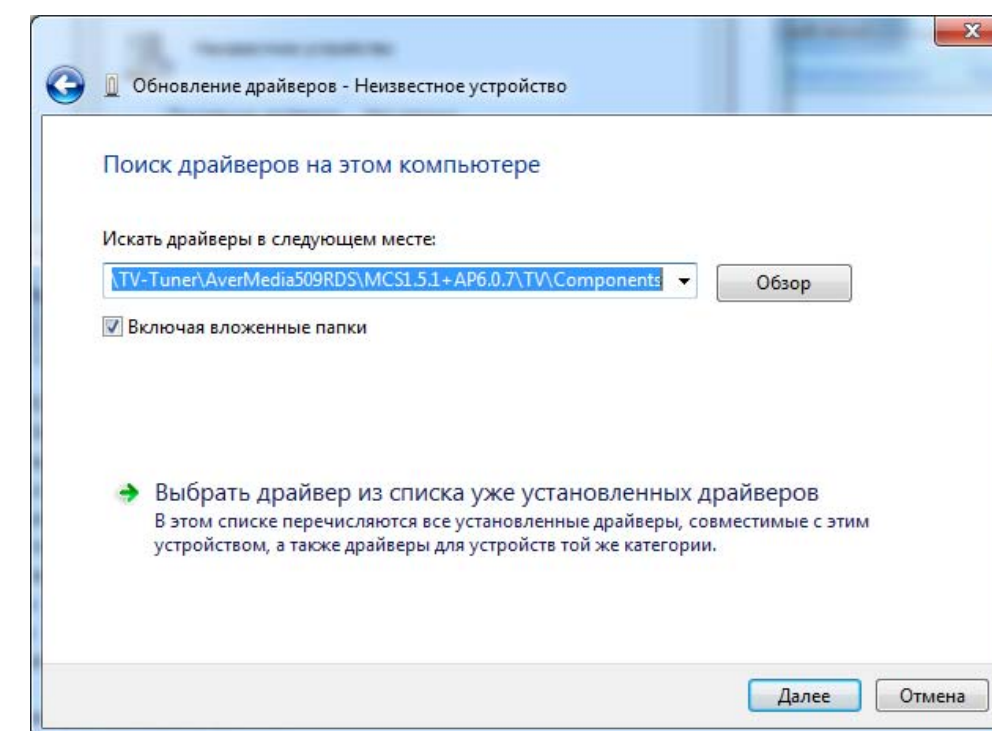
4. Нажмите правой клавишей мыши на иконку «Неизвестное устройство» и выберите «Свойства». В открывшемся окне выберите закладку «Драйвер» - «Обновить».

5. Откроется окно:

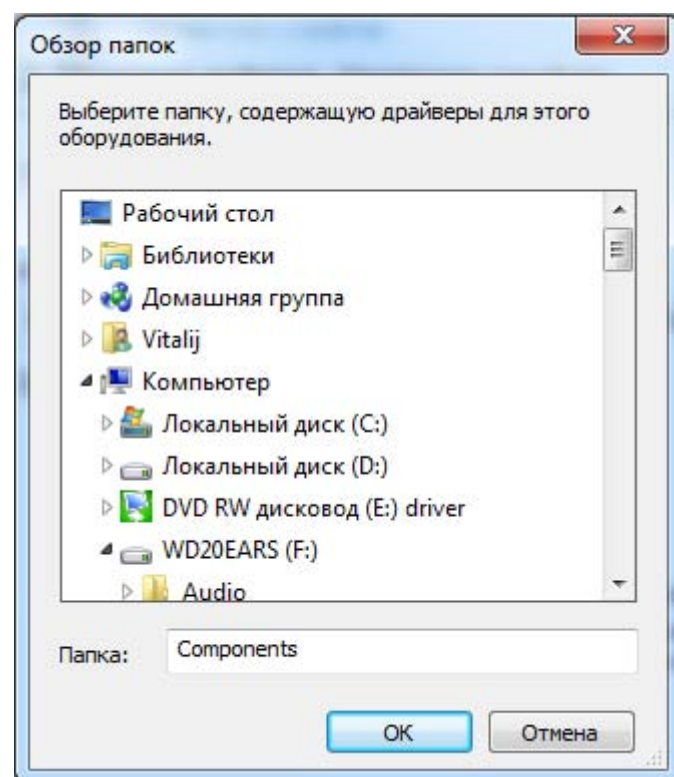


Выбириите «Выполнить поиск драйверов на этом компьютере».

6. Откроется окно:

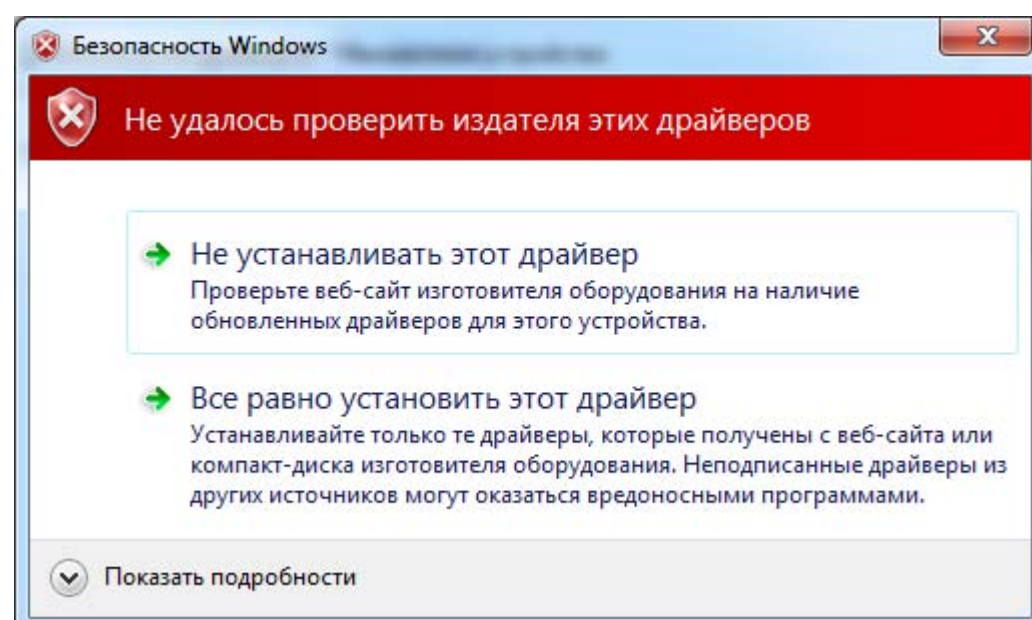


Нажмите кнопку «Обзор». Появится окно:



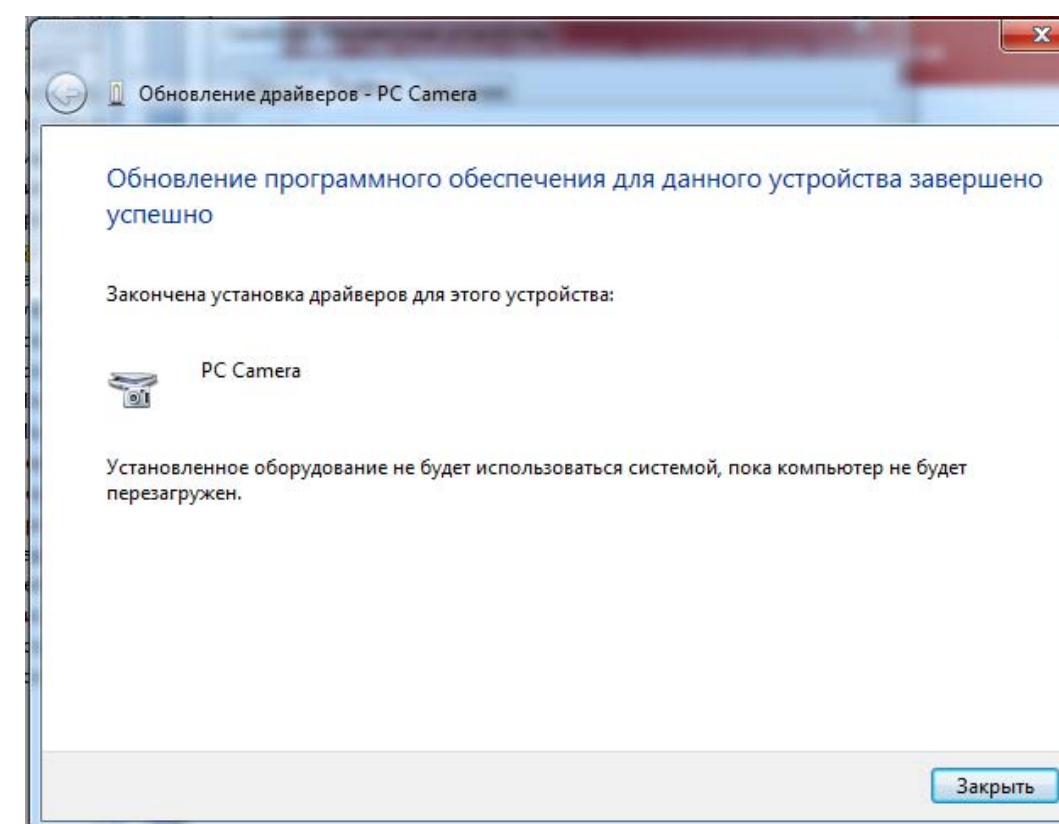
Выберите ту папку, куда распаковали драйвер для ручной установки, и нажмите кнопку «ОК».

7. Появится окно:

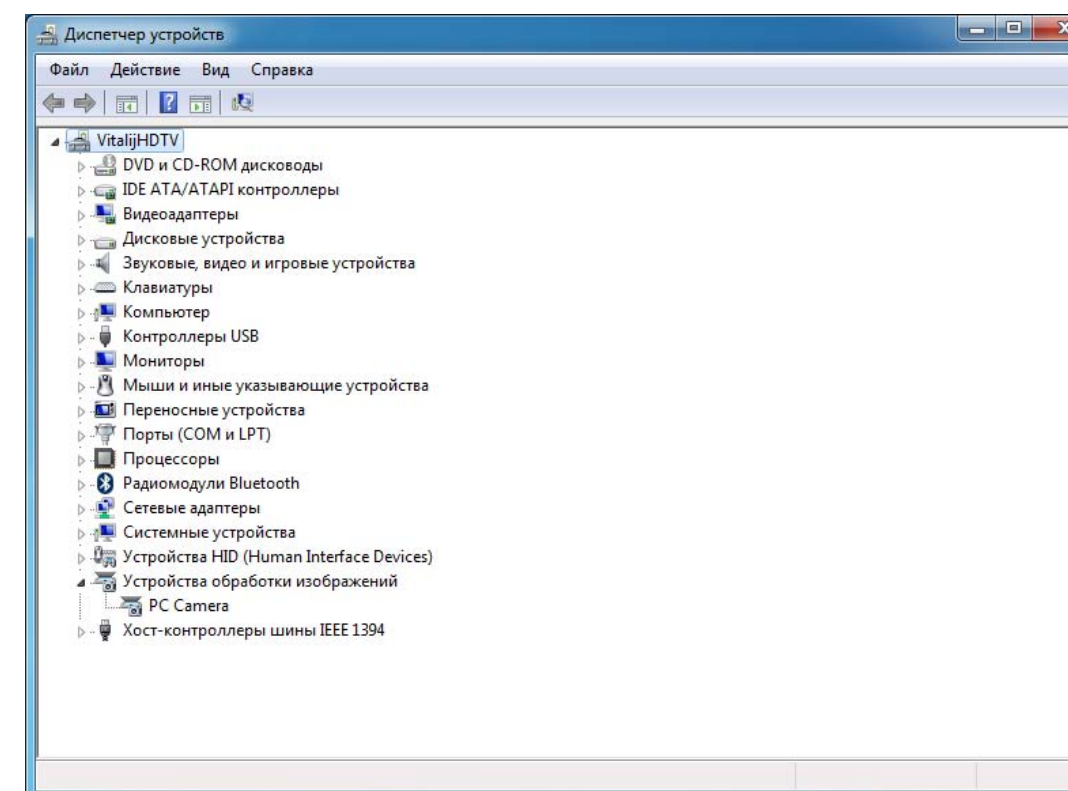


Выберите «Все равно установить этот драйвер. Дождитесь окна завершения установки.

8. По завершении установки драйвера в открывшемся окне, нажмите кнопку «Закреть»:



9. В Диспетчере устройств в разделе «Устройства обработки изображений» появится устройство «PC Camera»:

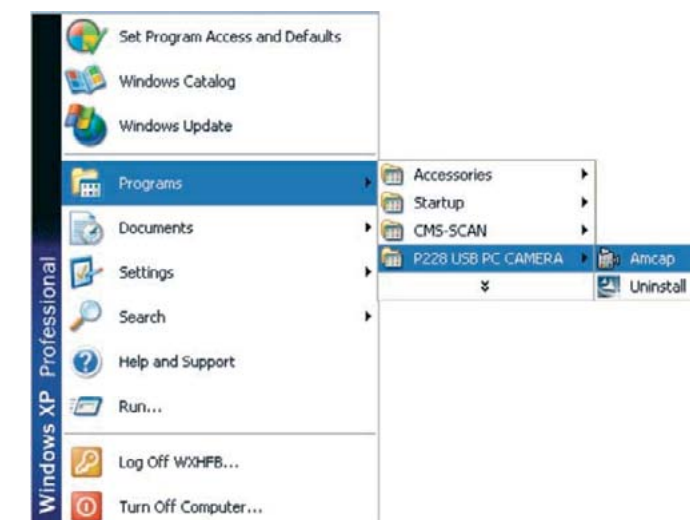


По завершении установки перезагрузите компьютер.

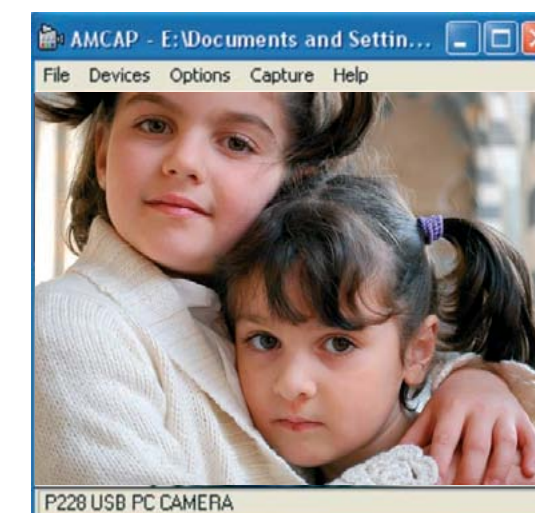
Примечание: в частном случае, в зависимости от конфигурации компьютера, программного обеспечения компьютера возможен несколько иной внешний вид окон и порядок действий. В случае ограничения прав пользователя рекомендуем обратиться к администратору компьютера или использовать учетную запись администратора компьютера.

Работа с веб-камерой

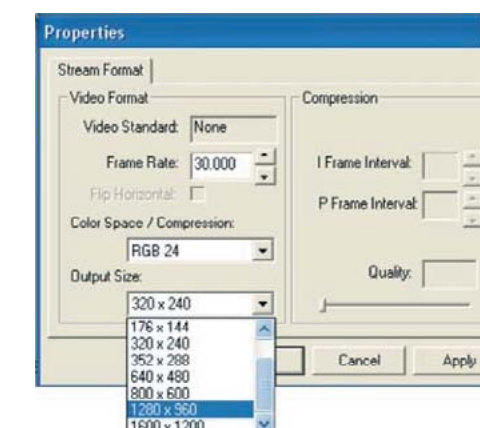
1. Для начала работы с веб-камерой нажмите «Пуск» («Start»), далее «Программы» («Programs»), далее «Амсар», как показано на рисунке ниже.



2. На экране появится окно программы. Вы увидите картинку, отображаемую камерой.

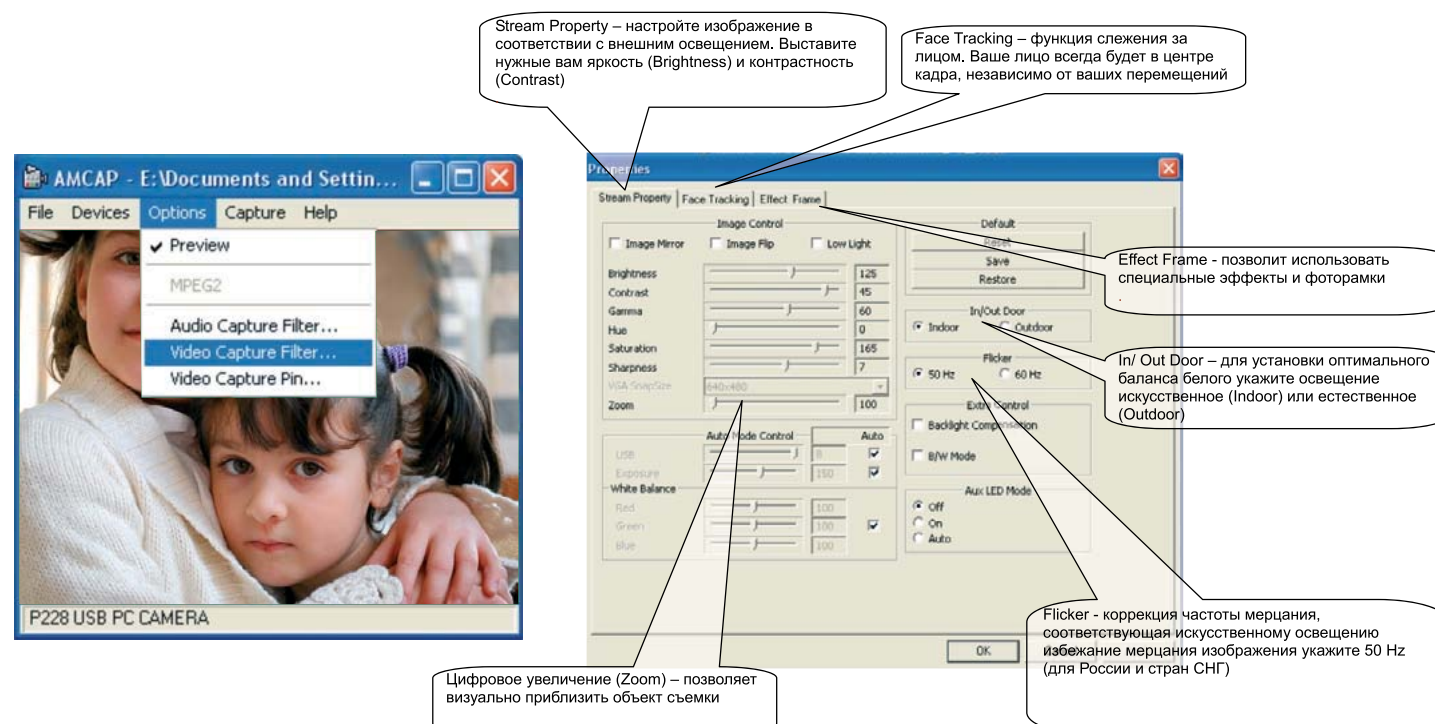


3. В верхнем меню «Options» выберите «Video Capture Pin....» для установки нужного Вам разрешения изображения.

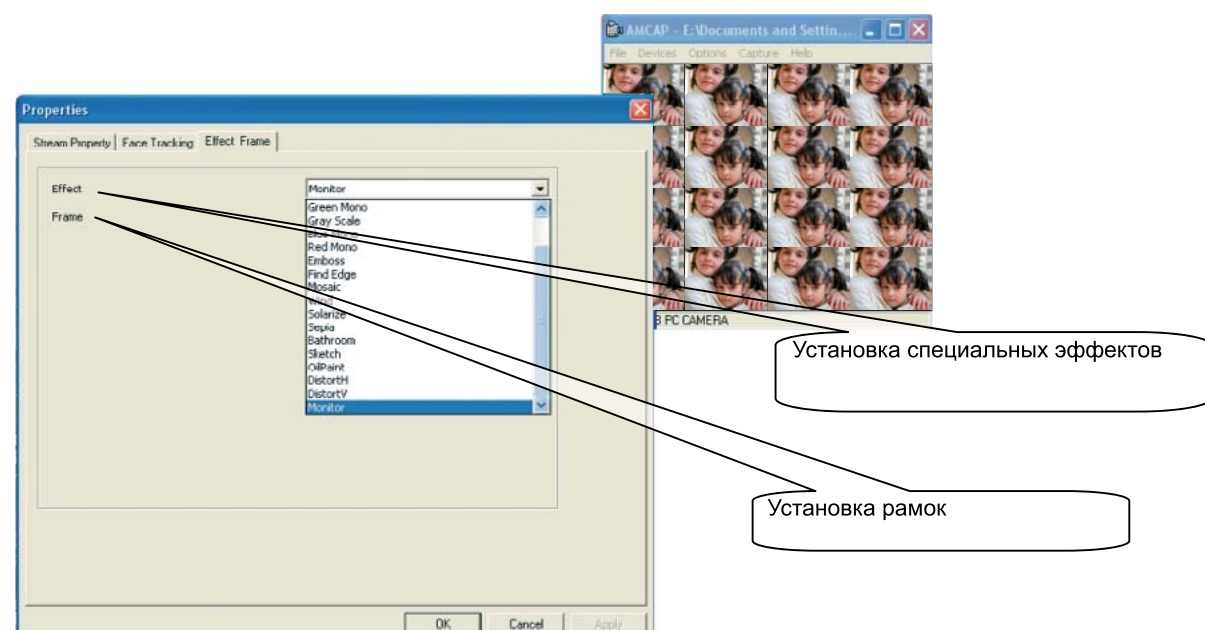


Дополнительные настройки

Выбрав «Video Capture Filter» Вы можете настроить изображение с помощью дополнительных настроек.



Вы сможете установить 10 рамок и специальные эффекты.



Как сделать фото?

В верхнем меню «Capture» выберите опцию «Snap Shot» и сделайте снимок. Полученное изображение появится на экране. Зайдите в меню «File» и сохраните фотографию в нужном Вам каталоге.

Как записать видео?

В верхнем меню «Capture» выберите опцию «Start Capture», начнется запись. Для остановки записи выберите «Stop Capture». Зайдите в меню «File» и сохраните видео в нужном Вам каталоге.

Функция подсветки

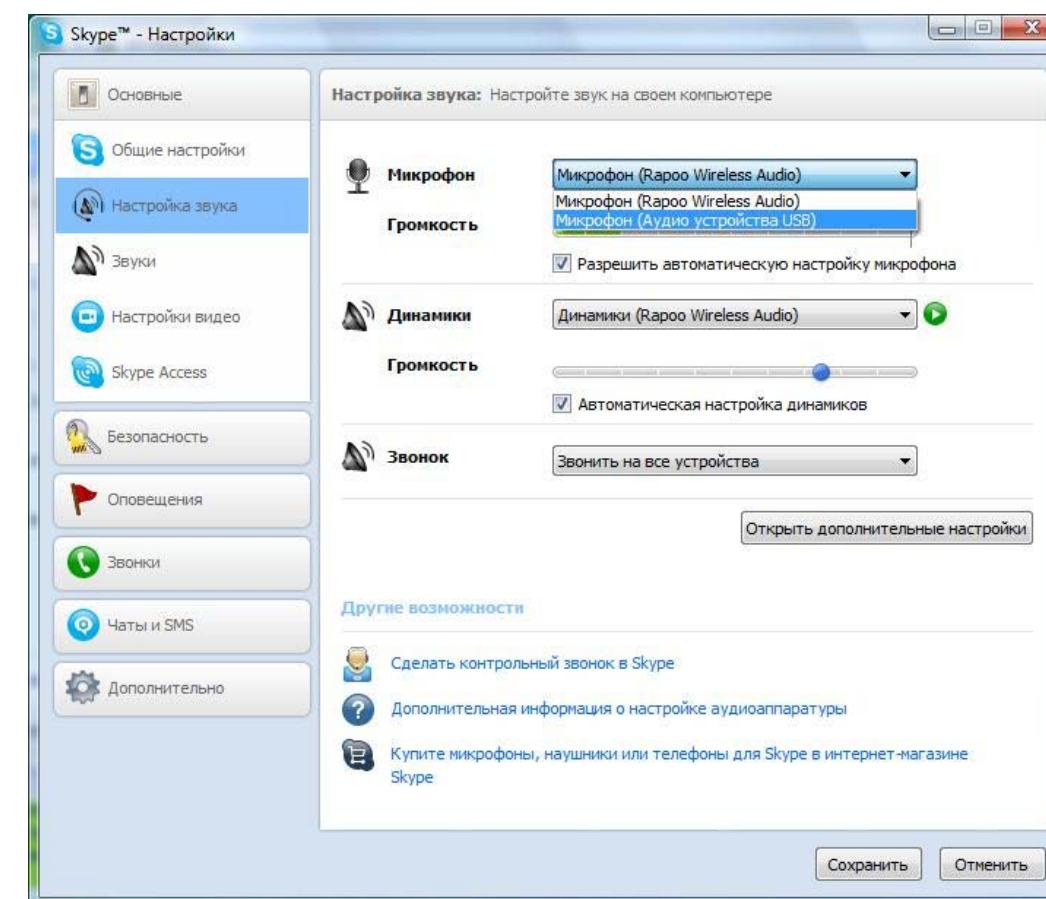
(только у модели G-lens 321)

Подсветка включается и выключается с помощью переключателя на тыльной стороне камеры.

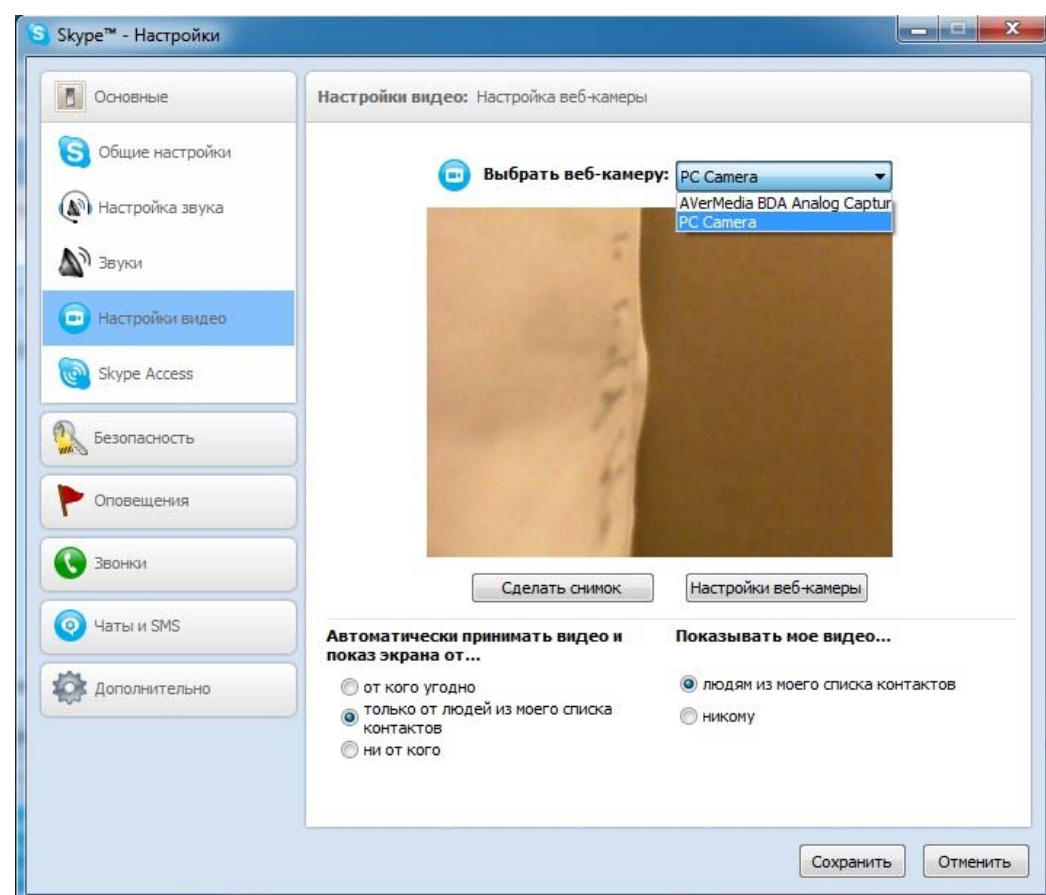
Работа в Skype

Загружайте Skype только с сайта разработчика <http://www.skype.com/intl/ru/home>. После установки Skype перезагрузите компьютер. За поддержкой продукта Skype следует обращаться к его разработчику.

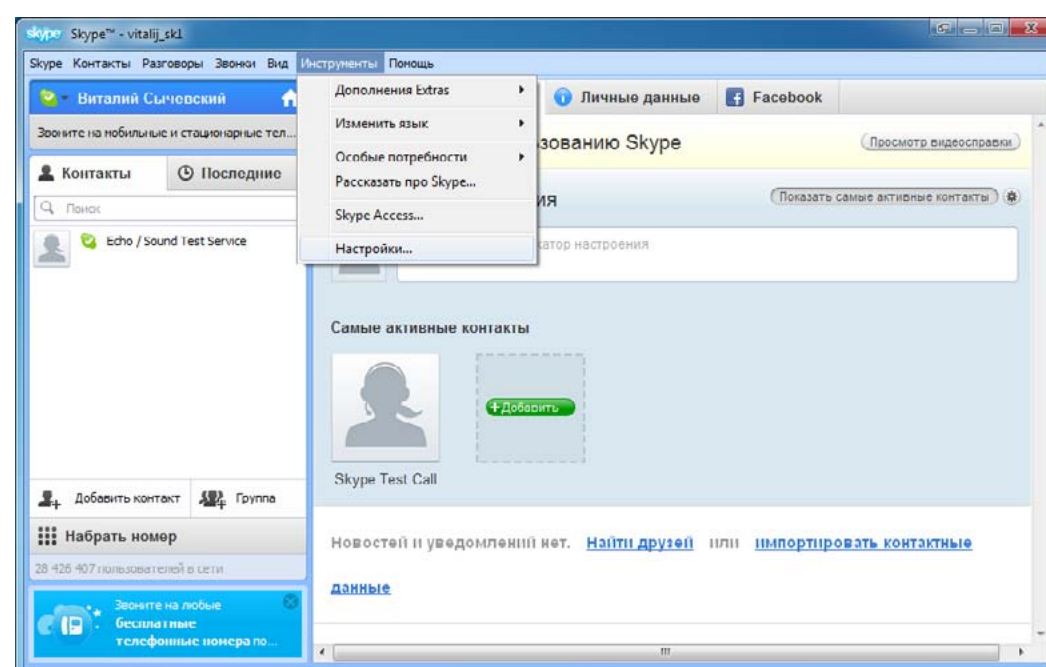
1. Для доступа к настройкам запустите окно Skype, выберите «Инструменты» и «Настройки...».



2. Зайдите в настройки звука и укажите микрофон: «Микрофон (Аудиоустройства USB)». В случае если в системе только одно устройство, то пункта выбора может и не быть.



3. Зайдите в настройки видео и укажите в окне «Выбрать веб-камеру»: «PC Camera». В случае если в системе только одно устройство, то пункта выбора может и не быть.



ВНИМАНИЕ !!!

При работе в течение длительного времени веб-камера может нагреваться. В случае перегрева выключите камеру ненадолго.

Не используйте веб-камеру в жарких (более 40°C, прямой солнечный свет), холодных (менее 10°C), пыльных или влажных помещениях (более 90 % влажности, конденсация влаги).

Оберегайте камеру от падений.

Избегайте контакта линзы с твердыми предметами, не трогайте линзу руками, для удаления пыли используйте средства по уходу за оптикой. Ни в коем случае не используйте растворители, такие как спирт, ацетон и т.д., а также кислотосодержащие жидкости.

Избегайте попадания влаги и жидкостей на поверхность и внутрь камеры.

При резком изменении температуры окружающей среды (более чем на 7°C) не включайте камеру в течение двух часов.

Для передачи видеосигнала по сети Интернет или по любым другим IP-сетям необходимо соответствующее программное обеспечение, которое следует настроить согласно документации для работы с конкретной камерой.

Гарантия

На что не распространяется действие ограниченной гарантии?

Действие ограниченной гарантии не распространяется на руководства пользователя, любое программное обеспечение третьих производителей, а также на настройки, добавленные во время установки, сборки, приобретения и на любом другом этапе доставки или иным образом приобретенные пользователем.

Кроме того, действие ограниченной гарантии не распространяется:

- на обычный износ;
- программное обеспечение;
- дефекты, вызванные неаккуратным обращением;
- дефекты или урон, нанесенный неправильной эксплуатацией продукта, включая использование, противоречащее инструкции;
- дефекты или подозрения на дефекты, вызванные тем, что продукт использовался совместно или подключался к любому продукту, программному обеспечению или сервису, не совместимому с веб-камерой, а также использовался не по назначению;
- дефекты, вызванные механическим повреждением провода, корпуса камеры, нарушением пломб корпуса, использованием с оборудованием, которое для этого не предназначено, а также при наличии следов вскрытия;
- если продукт вскрывался, модифицировался или ремонтировался кем-либо, кроме центра обслуживания, если он ремонтировался с использованием неавторизованных запчастей или если серийный номер продукта уничтожен, стерт, изменен или не читается, причем данный факт определяется по усмотрению Defender;
- если продукт подвергался действию влаги, сырости, или экстремальным температурным или внешним воздействиям или резкому изменению условий окружающей среды, коррозии, окислению, если на него проливали жидкость или воздействовали химическими продуктами или роняли еду.
- гарантия не распространяется на результат действия третьих лиц.
- настоящая гарантия не распространяется на повреждения, возникшие в результате действия обстоятельств непреодолимой силы, как-то: стихийные бедствия, техногенные катастрофы, террористические акты, взрывы и т.д.

Устранение неисправностей

Техническая проблема	Метод устранения
Устройство неисправно (не работает на других компьютерах).	Обратитесь в сервисный центр изготовителя устройства.
Не работает USB-порт компьютера.	Обратитесь к квалифицированному техническому специалисту для устранения проблемы.
Плохой контакт между разъемом USB-устройства и USB-портом компьютера (механическое повреждение элементов разъема, окисление/загрязнение контактов разъема и т.д.).	Обратитесь к квалифицированному техническому специалисту для устранения проблемы.
Неправильно вставлен разъем USB-устройства (некоторые USB-устройства имеют нестандартный разъем, позволяющий подключить USB устройство не верно).	Убедитесь в том, что контакты разъемов совпадают друг с другом и установите USB разъем правильно.
Питание на USB-порте компьютера не позволяет исправно работать устройству (отклонение напряжения от +5В, токовая спецификация USB-порта не соответствует устройству – стандартная токовая спецификация 100мА или 500мА).	Обратитесь к квалифицированному техническому специалисту для устранения проблемы.
USB-порт компьютера не поддерживает спецификацию USB 2.0/1.1.	Обратитесь к квалифицированному техническому специалисту для устранения проблемы.
Программная проблема	Метод устранения
Важные функции операционной системой блокированы установленным Антивирусом/Файерволом, системным администратором компьютера.	Воспользуйтесь документацией на установленный Антивирус/Файервол, операционную систему или обратитесь к системному администратору компьютера.
Программное обеспечение по работе с камерой сообщает о недоступности устройства «веб-камера», хотя камера присутствует в диспетчере устройств и отсутствуют какие-либо ошибки в этом диспетчере.	1. С камерой может работать только одна программа, при совместном доступе возможно появление данной проблемы. Завершите работу с ненужной программой. 2. Даная проблема может появляться из-за технической неисправности камеры. В таком случае, пожалуйста, в данном случае обратитесь в сервис.
Повреждена операционная система.	Воспользуйтесь средствами восстановления операционной системы или переустановите операционную систему заново.
Не установлены драйвера чипсета/USB-платы расширения компьютера.	Обратитесь к поставщику компьютера/системной платы компьютера/ за обновленными драйверами чипсета/ USB-платы расширения компьютера.
Для DOS – не включена поддержка (если таковая есть) USB-клавиатуры/мыши и других USB-устройств, отключены USB-порты в BIOS (если такое есть для данной системы).	Воспользуйтесь документацией на системную плату компьютера/BIOS компьютера.