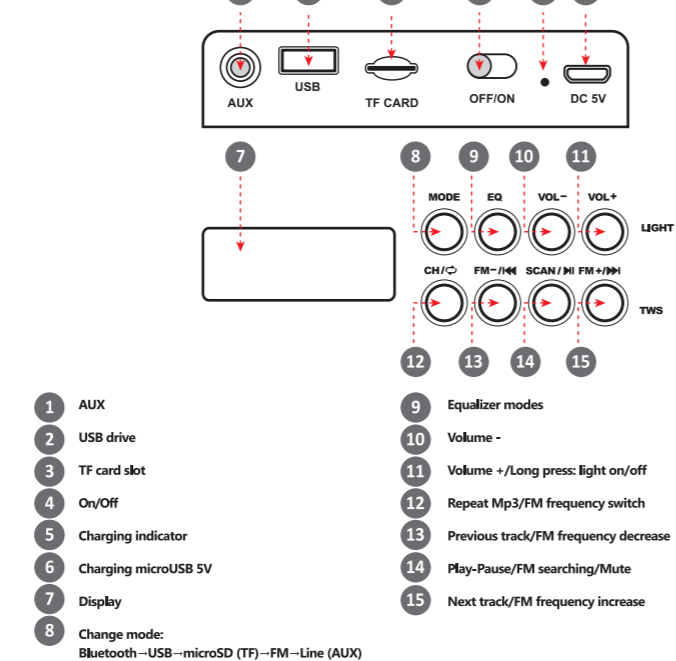


G104

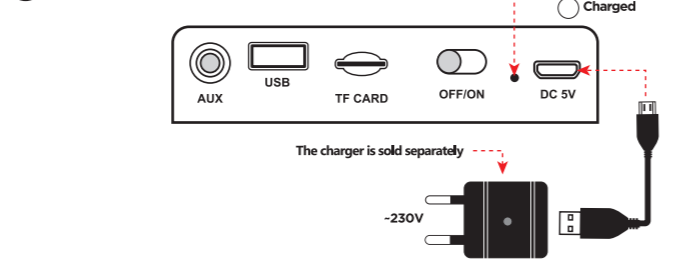
Portable speaker Operation manual



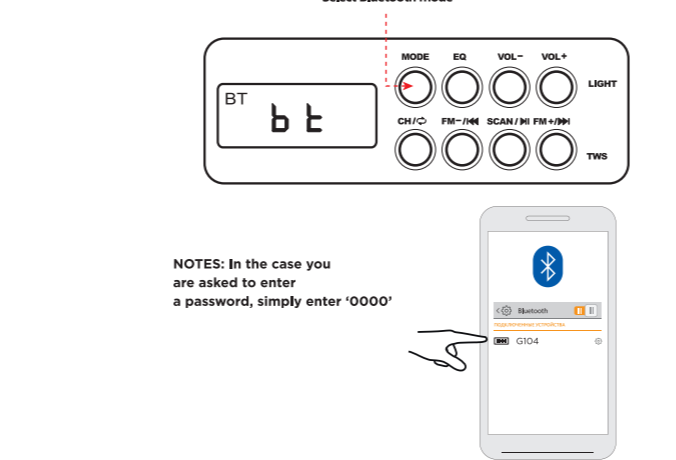
1. Functions



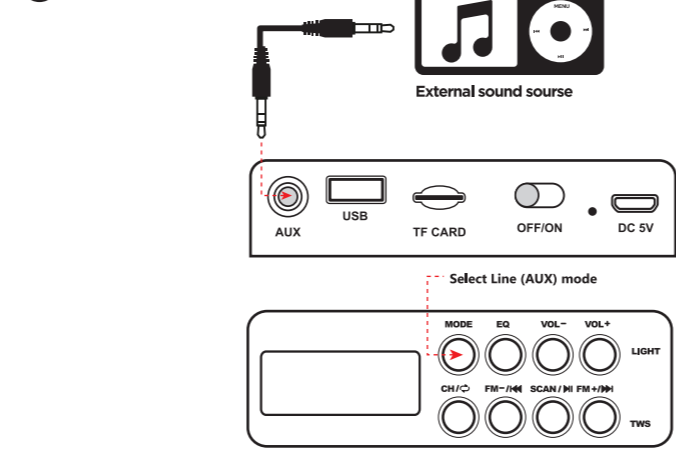
2. Charging



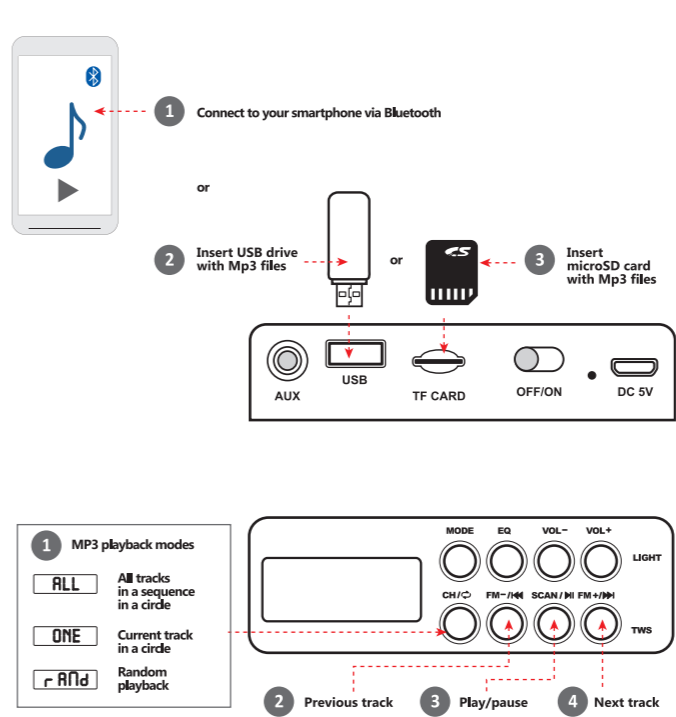
3. Bluetooth connection



4. AUX playback



5. Play/pause, Bluetooth/MP3 mode



ARM

- 1 Գործառնություններ**
 1. AUX
 2. USB կրիչ
 3. TF քարտի բնիկ
 4. Միացում անջատում
 5. Լիցքավորման ցուցիչ
 6. Լիցքավորում microUSB 5V
 7. Ցուցարկ
 8. Փոխել ռեժիմը՝ Bluetooth--USB--microSD (TF)--FM--Line (AUX)
 9. Հավասարիչի ռեժիմներ
 10. Մակարը -
 11. Հավելյալ/Երկար սեղմումը՝ լույսը միացված/անջատված
 12. Կրկնել Mp3/FM հաճախականության անջատիչը
 13. Նախորդ ուղիւ/FM հաճախականության նվազում
 14. Նվազարկել/Հաղար/FM որոնում/Կայացում
 15. Հաջորդ ուղիւ/FM հաճախականության բարձրացում
2 Լիցքավորում
 Գործարկիչ
 Լիցքավորում
 Լիցքավորված
3 Bluetooth միացում
 Հետքեր Bluetooth ռեժիմ
 ՄԱՆՈՒՅՑՈՒՄՆԵՐ: Եթե ձեզանից պահանջվում է մուտքագրել անհայտ արտաբերող, պարզապես մուտքագրել «0000»:
4 AUX նվազարկումը
 Արտաբերիչի ձայնի արտաբեր
 Հետքեր Line (AUX) ռեժիմ
5 Նվազարկել/Հաղար, Bluetooth/MP3 ռեժիմ
 1. Միացնել ձեր սարքի ռեժիմին Bluetooth-ի միջոցով
 2. Տեղադրել USB սկավառակ Mp3 ֆայլերով
 կամ
 3. Տեղադրել microSD քարտ Mp3 ֆայլերով
 1. MP3 նվազարկման ռեժիմներ
 Բոլոր հետքերը հաջորդականությամբ շրջանաձևի մեջ
 Ընթացիկ ուղիւն շրջանաձևի մեջ
 Պատահական նվազարկումը
 2. Նախորդ երգը
 3. Նվազարկել/Հաղարից
 4. Հաջորդ ուղիւն

AZE

- 1 Funksiyalar**
 1. AUX
 2. USB sürücü
 3. TF kart yuvası
 4. Yandırıp-söndürmə
 5. Doldurma göstəricisi
 6. microUSB 5V şarj edir
 7. Ekran
 8. Rejimi dəyişdirin: Bluetooth--USB--microSD (TF)--FM--Xətt (AUX)
 9. Ekvəlayzer rejimləri
 10. Həcmi -
 11. Səs səviyyəsi +/Uzun basma: işığı yandırır/söndürür
 12. Mp3/FM tezlik keçidini təkrarlayın
 13. Əvvəlki trek/FM tezliyinin azalması
 14. Play-Pause/FM axtarışı/Səssiz
 15. Növbəti trek/FM tezliyinin artması
2 Doldurulur
 Göstərici
 Doldurulur
 Yüklənib
 Zaryatka ayrı satılır
3 Bluetooth bağlantısı
 Bluetooth rejimini seçin
 QEYD: Əgər sizdən parol daxil etməyiniz xahiş olunarsa, sadəcə olaraq "0000" daxil edin
4 AUX oxutma
 Xarici səs mənbəyi
 Xətt (AUX) rejimini seçin
5 Oynat/fasilə, Bluetooth/MP3 rejimi
 1. Bluetooth vasitəsilə smartfonunuza qoşulsun və ya
 2. Mp3 faylları olan USB sürücüsünü daxil edin və ya
 3. Mp3 faylları olan microSD kartı daxil edin
 1. MP3 oxutma rejimləri
 Bütün musiqilər bir dairədə ardıcillıqla
 Bir dairədə cari trek
 Təsədüfi oxutma
 2. Əvvəlki trek
 3. Oynat/fasilə
 4. Növbəti trek

BEL

- 1 Функции**
 1. ДАП
 2. USB диск
 3. TF карт yuvası
 4. Укл выкл
 5. Индикатор зарядкі
 6. Зарядка microUSB 5V
 7. Дисплей
 8. Змяніць рэжым: Bluetooth--USB--microSD (TF)--FM--Line (AUX)
 9. Рэжымы эквалайзера
 10. гуначасць -
 11. Гуначасць +/Доўгі націск: уключэнне/выключэнне святла
 12. Паўтарыце пераключэнне частоты MP3/FM
 13. Памяншэнне частаты папярэдняга трэка/FM
 14. Прайграванне-Паўза/ Пошук FM/Адключэнне гуку
 15. Павышэнне частоты наступнага трэка/FM
2 Зарядка
 Індыкатар
 Зарядка
 Зарядзілі
 Зарадная прылада прадаецца асобна
3 Bluetooth злучэнне
 Выберыце рэжым Bluetooth
 QEYD: Калі вас просяць увесці пароль, проста ўвядзіце «0000».
4 Прайграванне AUX
 Знешняя крыніца гуку
 Выберыце рэжым лініі (AUX).
5 Прайграванне/паўза, рэжым Bluetooth/MP3
 1. Падключыцеся да смартфона праз Bluetooth або
 2. Устаўце USB-назапашвальнік з файламі mp3 або
 3. Устаўце карту microSD з файламі Mp3
 1. Рэжымы прайгравання mp3
 Усе трэкі па чарзе па крузе
 Актуальны трэк па крузе
 Выпадковае прайграванне
 2. Папярэдні трэк
 3. Прайграванне/паўза
 4. Наступны трэк

