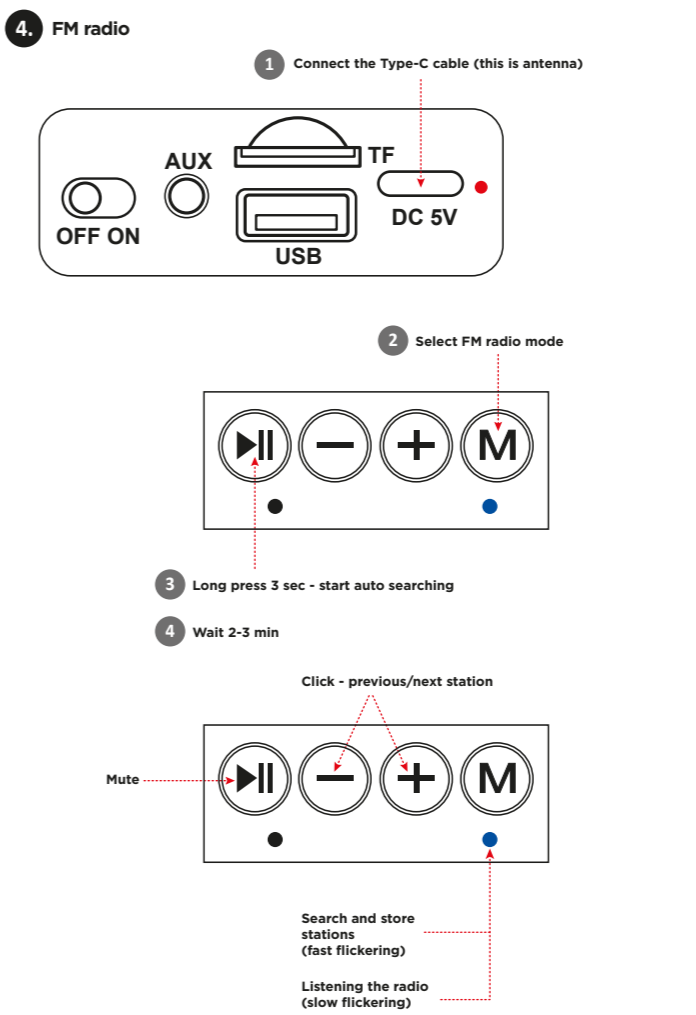
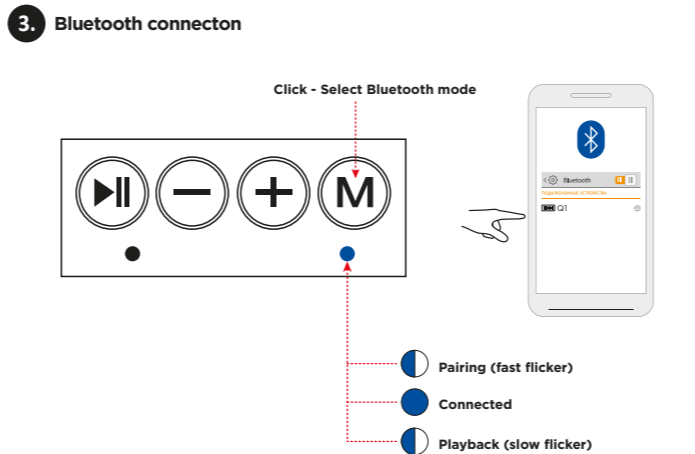
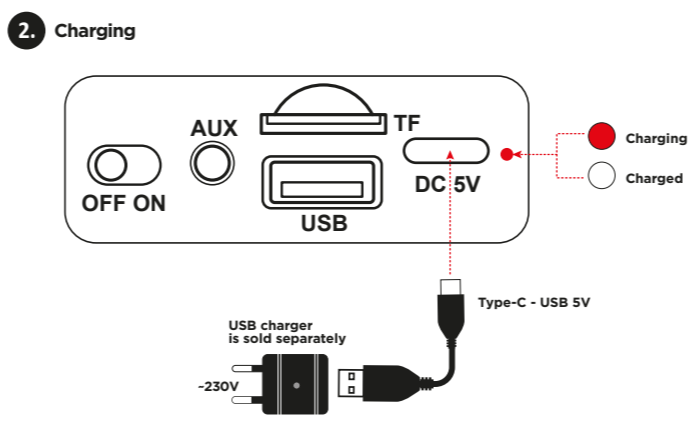
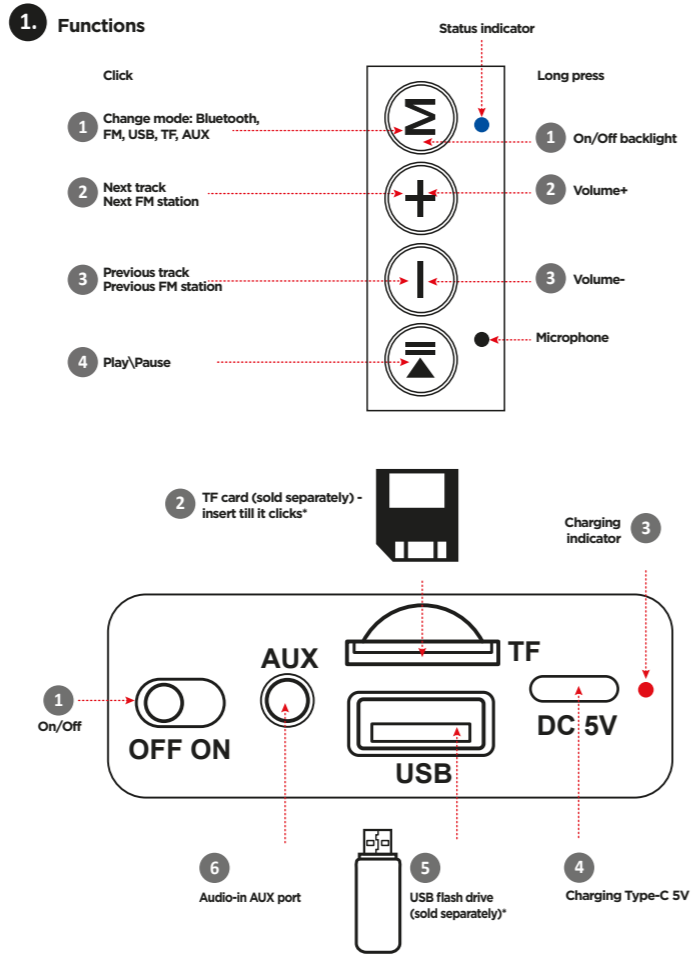


Q1

Portable speaker
Operation manual



- ARM**
- 1 Գործառնություններ**
- Մեղմել
- Փոփոխության ուժիմ՝ Bluetooth, FM, USB, TF, AUX
 - Հաջորդ ուղին
 - Նախորդ ուղին
 - Նախորդ FM կայանը
 - Երկար սեղմում
- Միացնել/անջատել լուսարձակը
- Օձակալ +
 - Օձակալ -
 - Միկրոֆոն
1. Միացում անջատում
2. TF քարտ (վաճառվում է առանձին) - տեղադրեք մինչև սեղմվի*
3. Լիցքավորման ցուցիչ
4. Լիցքավորում Type-C 5V
5. USB ֆլեշ կրիչ (վաճառվում է առանձին)*
- *USB ֆլեշ կրիչը և TF կրիչը պետք է ունենան մինչև 32 ԳԲ չափս և նորմատավորված FAT32 համակարգով
- 2 Լիցքավորում**
- Լիցքավորում
- Լիցքավորված
- USB լիցքավորիչը վաճառվում է առանձին
- 3 Bluetooth միացում**
- Մեղմելը - Շնորհիք Bluetooth ուժիմ Ձուգավորում (արագ քարթում)
- Միացված է
- Նվազարկում (դանդաղ քարթում)
- 4 FM ռադիո**
- Միացրեք Type-C սնուլիչը (սա պիեակալը է)
 - Շնորհիք FM ռադիոյի ուժիմը
 - Երկար սեղմեք 3 վայրկյան - սկսեք ավտոմատ որոնումը
 - Սպասեք 2-3 րոպե
- Մեղմելը - նախորդ / հաջորդ կայանը Հանր
- Որոնել և պահել կայաններ (արագ քարթում)
- Լսելով ռադիո (դանդաղ քարթում)
- AZE**
- 1 Funksiyalar**
- klikləyin
- Dayışdırma rejimi: Bluetooth, FM, USB, TF, AUX
 - Növbəti trek
 - Əvvəlki trek
 - Oynat/Pauza
 - Vəziyyət göstəricisi
 - Uzun basın
1. Arxa işığı yandır/söndür
2. Sas+
3. Sas-
- Mikrofon
- Yandırıb-söndürmə
 - TF kartı (ayrıca satılır) - kliklanana qədər daxil edin*
 - İndykatar zəraddı
 - Type-C şarj edir
 - USB flash sürücü (ayrıca satılır)*
- *USB flash sürücü və TF sürücüsü 32 GB-a qədər ölçüdə olmalı və FAT32 sistemində formatlaşdırılmalıdır
- 2 Doldurulur**
- Doldurulur
- Yüklenib
- USB şarj cihazı ayrıca satılır
- 3 Bluetooth bağlantısı**
- Basın - Bluetooth rejimini seçin
- Cütlaşmə (sürətli titrəmə)
- Əlaqədar
- Oynatma (yavaş titrəmə)
- 4 FM radio**
- Type-C kabelini qoşun (bu antenadır)
 - FM radio rejimini seçin
 - 3 saniyə uzun basın - avtomatik axtarışa başlayın
 - 2-3 dəqiqə gözləyin
- Klikləyin - əvvəlki/növbəti stansiya
- Sassız
- Stansiyaları axtarın və saxlayın (sürətli titrəmə)
- Radioya qulaq asmaq (yavaş titrəmə)
- BEL**
- 1 Функцыі**
- Націсніце
- Змена рэжыму: Bluetooth, FM, USB, TF, AUX
 - Наступны трэк
 - Папярэдні трэк
 - Прайграць/Паўза
 - Індыкатар стану
 - Доўгі націск
1. Уключэнне / выключэнне падсвятлення
2. Гук+
3. Гук-
Мікрафон
- Укл выкл
 - TF-карта (прадаецца асобна) - устаўце да пстрычкі*
 - Індыкатар зарадка
 - Зарадка Type-C 5V
 - USB флэш-назапашвальнік (прадаецца асобна)*
- *USB-назапашвальнік і TF-назапашвальнік павінны мець памер да 32 ГБ і адфарматаваны ў сістэме FAT32
- 2 Зарадка**
- Зарадка
- Зараджаны
- Зарадная прылада USB прадаецца асобна
- 3 Злучэнне Bluetooth**
- Націсніце - Выберыце рэжым Bluetooth
- Спаўлучэнне (хуткае мігаценне)
- Падключаны
- Прайграванне (павольнае мігаценне)
- 4 FM радыё**
- Падключыце кабель Type-C (гэта антэна)
 - Выберыце рэжым FM-радыё
 - Доўгі націск 3 сек - пачне аўтаматычны пошук
 - Пачакайце 2-3 мін
- Націсніце - папярэдняя/наступная станцыя
- Прыглышыць
- Пошук і захаванне станцый (хуткае мігаценне)
- Праслухоўванне радыё (павольнае мігаценне)

CZ
1 **Funkce**
Klikněte

- Režim změny: Bluetooth, FM, USB, TF, AUX
- Další skladba
- Další stanice FM
- Předchozí skladba
- Předchozí FM stanice
- Přehrát\Poslativít Indikátor stavu Dlouhé stisknutí
- On/Off podsvícení
- Hlasitost+
- Hlasitost-
- Mikrofon
- Zapnutí vypnutí
- TF karta (prodává se samostatně) - zasuňte, dokud nezacvakne*
- Indikátor nabíjení
- Nabíjení Type-C 5V
- USB flash disk (prodává se samostatně)*
- AUX audio vstup

*USB flash disk a TF disk musí mít velikost až 32 GB a naformátované v systému FAT32

2 **Nabíjení**
Nabíjení
Nabito
USB nabíječka se prodává samostatně

3 **Bluetooth připojení**
Klikněte na – Vyberte režim Bluetooth
Párování (rychlé blikání)
Připojeno
Přehrávání (pomalé blikání)

4 **FM rádio**
1. Připojte Type-C kabel (toto je anténa)
2. Vyberte režim FM rádia
3. Dlouhé stisknutí 3 sekundy - spuštění automatického vyhledávání
4. Počkejte 2-3 min
Klikněte na předchozí/následující stanici
Ztlumit
Vyhledávání a ukládání stanic (rychlé blikání)
Poslech rádia (pomalé blikání)

DE
1 **Funktionen**
Klicken

- Änderungsmodus: Bluetooth, FM, USB, TF, AUX
- Nächster Titel
- Nächster UKW-Sender
- Vorheriges Lied
- Vorheriges UKW-Sender
- Spielpause
- Statusanzeige
- Lange drücken
- Hintergrundbeleuchtung ein/aus
- Volumen+
- Volumen-Mikrofon
- Zapnuto vypnuto
- TF karta (prodává se samostatně) - einstecken bis es klickt*
- Ladeanzeige
- Laden von Type-C 5V
- USB-Flash-Laufwerk (separat erhältlich)*
- AUX-Audioeingang

*USB-Flash-Laufwerk und TF-Laufwerk müssen bis zu 32 GB groß und im FAT32-System formatiert sein

2 **Laden**
Laden
Berechnet
USB-Ladegerät ist separat erhältlich

3 **Bluetooth-Verbindung**
Klicken Sie auf -
Bluetooth-Modus auswählen
Pairing (schnelles Flackern)
In Verbindung gebracht
Wiedergabe (langsames Flackern)

4 **FM-Radio**
1. Schließen Sie das Type-C-Kabel an (das ist die Antenne)
2. Wählen Sie den UKW-Radiomodus
3. 3 Sek. lang drücken - automatische Suche starten
4. Warten Sie 2-3 Minuten
Klicken Sie auf -
vorheriger/nächster Sender
Stumm
Sender suchen und speichern (schnelles Flackern)
Radio hören (langsames Flackern)

ES
1 **Funciones**
Hacer clic

- Modo de cambio: Bluetooth, FM, USB, TF, AUX
- Siguiente pista
- Siguiente estación de FM
- Pista anterior
- Emisora FM anterior
- Reproducir pausar
- Indicador de estado
- Pulsación larga
- Luz de fondo encendida/apagada
- Volumen+
- Volumen-Mikrofon
- Zapnuto vypnuto
- TF karta (prodává se samostatně) - insertarla hasta que haga clic*
- Ladeanzeige
- Laden von Type-C 5V
- USB-Flash-Laufwerk (separat erhältlich)*
- AUX-Audioeingang

*USB-Flash-Laufwerk und TF-Laufwerk müssen bis zu 32 GB groß und im FAT32-System formatiert sein

2 **Laden**
Laden
Berechnet
USB-Ladegerät ist separat erhältlich

3 **Bluetooth-Verbindung**
Klicken Sie auf -
Bluetooth-Modus auswählen
Pairing (schnelles Flackern)
In Verbindung gebracht
Wiedergabe (langsames Flackern)

4 **FM-Radio**
1. Conecte el cable Type-C (esto es antena)
2. Seleccione el modo de radio FM
3. Mantenga presionado 3 segundos - inicie la búsqueda automática
4. Espere 2-3 minutos
Click - estación anterior/siguiente
Silencio
Buscar y almacenar estaciones (parpadeo rápido)
Escuchando la radio (parpadeo lento)

EST
1 **Funktsioonid**
Klõpsake

- Vaheta režiimi: Bluetooth, FM, USB, TF, AUX
- Siguiente pista
- Siguiente estación de FM
- Pista anterior
- Emisora FM anterior
- Reproducir pausar
- Indicador de estado
- Pulsación larga
- Luz de fondo encendida/apagada
- Volumen+
- Volumen-Mikrofon
- Zapnuto vypnuto
- TF karta (prodává se samostatně) - insertarla hasta que haga clic*
- Ladeanzeige
- Laden von Type-C 5V
- USB-Flash-Laufwerk (separat erhältlich)*
- AUX-Audioeingang

*USB-Flash-Laufwerk und TF-Laufwerk müssen bis zu 32 GB groß und im FAT32-System formatiert sein

2 **Laden**
Laden
Berechnet
USB-Ladegerät ist separat erhältlich

3 **Bluetooth-Verbindung**
Klicken Sie auf -
Bluetooth-Modus auswählen
Pairing (schnelles Flackern)
In Verbindung gebracht
Wiedergabe (langsames Flackern)

4 **FM-Radio**
1. Conecte el cable Type-C (esto es antena)
2. Seleccione el modo de radio FM
3. Mantenga presionado 3 segundos - inicie la búsqueda automática
4. Espere 2-3 minutos
Click - estación anterior/siguiente
Silencio
Buscar y almacenar estaciones (parpadeo rápido)
Escuchando la radio (parpadeo lento)

FI
1 **Toiminnot**
Klikkaus

- Vaihtotila: Bluetooth, FM, USB, TF, AUX
- Seuraava kappale
- Seuraava FM-asema
- Edellinen kappale
- Edellinen FM-asema
- Toista\Tauko
- Tilan ilmaisin
- Pitkä painallus
- On/Off taustavalo
- Ääni+
- Ääni-
- Mikrofon
- Päälle/Pois
- TF-kortti (myydään erikseen) - työntää sisään, kunnes se napsauttaa*
- Latausilmais
- Lataus Type-C 5V
- Carga Type-C 5V
- Unidad flash USB (se vende por separado)*
- Helisissä AUX port

*USB-flash-aseman ja TF-aseman on oltava kooltaan enintään 32 Gt ja alustettu FAT32-järjestelmässä

2 **Lataus**
Ladatau
Laadittu
USB-laturi myydään erikseen

3 **Bluetooth-yhteys**
Napsauta - Valitse Bluetooth-tila
Pariliitos (nopea välkyminen)
Yhdistetty
Toisto (hidas välkyminen)

4 **FM-radio**
1. Liitä Type-C-kaapeli (tämä on antenni)
2. Valitse FM-radiotila
3. Paina pitkään 3 sekuntia - aloita automaattinen haku
4. Odota 2-3 min
Napsauta - edellinen/seuraava asema
Mykistä
Etsi ja tallenna asemia (nopeasti vilkkuva)
Radion kuuntelu (hidas välkyminen)

GRE
1 **Λειτουργίες**
Κάττε κλικ

- Vaihtotila: Bluetooth, FM, USB, TF, AUX
- Seuraava kappale
- Seuraava FM-asema
- Edellinen kappale
- Edellinen FM-asema
- Toista\Tauko
- Tilan ilmaisin
- Pitkä painallus
- On/Off taustavalo
- Ääni+
- Ääni-
- Mikrofon
- Päälle/Pois
- TF-kortti (myydään erikseen) - työntää sisään, kunnes se napsauttaa*
- Latausilmais
- Lataus Type-C 5V
- Carga Type-C 5V
- Unidad flash USB (se vende por separado)*
- Helisissä AUX port

*USB-flash-aseman ja TF-aseman on oltava kooltaan enintään 32 Gt ja alustettu FAT32-järjestelmässä

2 **Lataus**
Ladatau
Laadittu
USB-laturi myydään erikseen

3 **Bluetooth-yhteys**
Napsauta - Valitse Bluetooth-tila
Pariliitos (nopea välkyminen)
Yhdistetty
Toisto (hidas välkyminen)

4 **FM-radio**
1. Liitä Type-C-kaapeli (tämä on antenni)
2. Valitse FM-radiotila
3. Paina pitkään 3 sekuntia - aloita automaattinen haku
4. Odota 2-3 min
Napsauta - edellinen/seuraava asema
Mykistä
Etsi ja tallenna asemia (nopeasti vilkkuva)
Radion kuuntelu (hidas välkyminen)

HR / CNR
1 **Funkcije**
Klik

- Promjena načina rada: Bluetooth, FM, USB, TF, AUX
- Slijedeća pjesma
- Slijedeća FM postaja
- Prethodna pjesma
- Prethodna FM postaja
- Reproduciraj\Pausa
- Indikator statusa
- Dugi pritisak
- On/Off pozadinsko osvijetljenje
- Volumen+
- Volumen-Mikrofon
- Uključeno, isključeno
- TF kartica (prodaje se zasebno) - umetnite dok ne klikne*
- Indikator punjenja
- Punjenje Type-C 5V
- USB flash pogon (prodaje se zasebno)*
- Audio ulaz AUX priključak

*USB flash pogon i TF pogon moraju biti veličine do 32 GB i formatirani u FAT32 sustavu

2 **Punjenje**
Punjenje
Napraćeno
USB punjač se prodaje zasebno

3 **Bluetooth veza**
Kliknite - Odaberite Bluetooth način rada
Uparivanje (brzo treperenje)
Povezano
Reprodukcija (sporo treperenje)

4 **FM radio**
1. Spojite Type-C kabel (ovo je antena)
2. Odaberite način rada FM radija
3. Dugi pritisak 3 sekunde - pokretanje automatskog pretraživanja
4. Pričekajte 2-3 min
Kliknite - prethodna/slijedeća stanica
Isključi zvuk
Pretraživanje i pohranjivanje postaja (brzo treperenje)
Slušanje radija (sporo treperenje)

HUN
1 **Funkciók**
Kattintson

- Működtetés: Bluetooth, FM, USB, TF, AUX
- Következő szám
- Következő FM állomás
- Előző szám
- Előző FM állomás
- Lejátszás\Szűnet
- Állapotjelző
- Hosszan nyomja meg
- Be/Ki háttérvilágítás
- Hangerő+
- Hangerő-
- Volumen-Mikrofon
- Be ki
- TF kártya (külön megvásárolható) - kattanásig helyezze be*
- Töltésjelző
- Töltés Type-C 5V
- USB flash meghajtó (külön megvásárolható)*
- Audio-bemenet AUX port

*Az USB flash meghajtónak és a TF meghajtónak legfeljebb 32 GB méretűnek kell lennie, és FAT32 rendszerben kell formázni

2 **Töltés**
Töltés
Töltött
Az USB töltő külön vásárolható meg

3 **Bluetooth csatlakozás**
Kattintson a - Bluetooth mód kiválasztása
Párosítás (gyors villogás)
csatlakoztatva
Lejátszás (lassú villogás)

4 **FM rádió**
1. Csatlakoztassa a Type-C kábelt (ez az antenna)
2. Válassza az FM rádió üzemmódot
3. Tartsa lenyomva 3 másodpercig - indítsa el az automatikus keresést
4. Várjon 2-3 percet
Kattintson az előző/következő állomásra
Néma
Állomások keresése és tárolása (gyors villogás)
Rádióhallgatás (lassú villogás)

KAZ
1 **Функциялар**
басыңыз

- Режимді өзгерту: Bluetooth, FM, USB, TF, AUX
- Келесі трек
- Келесі FM станциясы
- Алдыңғы трек
- Алдыңғы FM станциясы
- Ойнату\Үзіліс
- Wskaźnik stanu
- Дугие націснiе
- Ұзақ басыңыз
- Артық жарықты қосу/өшіру
- Дыбыс+
- Дыбыс-
- Микрофон
- Қосу өшіру
- TF картасы (бөлек сатылады) - сырт еткенше салыңыз*
- Зарядтау көрсеткіші
- Type-C 5V зарядтау
- USB флэш-дискісі (бөлек сатылады)*
- AUX аудиокірісі

*USB флэш-дискісі мен TF дискінің өлшемі 32 Гб дейін болуы және FAT32 жүйесінде пішімделген болуы керек

2 **Зарядталуда**
Зарядталуда
Зарядталған
USB зарядтағыш бөлек сатылады

3 **Bluetooth қосылымы**
Bluetooth режимін таңдау түймесін басыңыз
Жұптастыру (жылдам жыпылықтау)
Қосылды
Ойнату (баяу жыпылықтау)

4 **FM радиосы**
1. Type-C кабелін қосыңыз (бұл антенна)
2. FM радио режимін таңдаңыз
3. Ұзақ басыңыз 3 секунда - автоматты іздеуі бастаңыз
4. 2-3 мин күтіңіз
Нәтиже - предыдущая/следующая станция
Отключение звука
Поиск и запоминание станций (быстрое мерцание)
Прслушивание радио (медленное мерцание)

PL
1 **Funkcje**
Kliknij

- Zmień tryb: Bluetooth, FM, USB, TF, AUX
- Następny utwór
- Następna stacja FM
- Poprzedni utwór
- Poprzednia stacja FM
- Odtwór\Wstrzymaj
- Wskaźnik stanu
- Długie naciśnięcie
- Włącz/wyłącz podświetlenie
- Głośność+
- Głośność-
- Mikrofon
- Wł./Wył.
- Karta TF (sprzedawana osobno) - wsuwać aż kliknie*
- Wskaźnik ładowania
- Ładowanie Type-C 5V
- Pamięć flash USB (sprzedawana oddzielnie)*
- Wejście audio AUX

*Pamięć flash USB i dysk TF muszą mieć rozmiar do 32 GB i być sformatowane w systemie FAT32

2 **Ładowanie**
Ładowany
Ładowarka USB jest sprzedawana osobno

3 **Połączenie Bluetooth**
Kliknij - Wybierz tryb Bluetooth
Parowanie (szybkie migotanie)
Połączony
Odtwarzanie (wolne migotanie)

4 **radio FM**
1. Podłącz kabel Type-C (to jest antena)
2. Wybierz tryb radia FM
3. Długie naciśnięcie 3 sekundy - rozpoznić automatycznie wyszukwanie
4. Poczekaj 2-3 minuty
Kliknij - poprzednia/następna stacja
Niemy
Wyłącz dźwięk
Wyszukaj i zapisz stacje (szybkie migotanie)
Słuchanie radia (wolne migotanie)

RO
1 **Funcții**
Clic

- Mod de schimbare: Bluetooth, FM, USB, TF, AUX
- Następny utwór
- Następna stacja FM
- Poprzedni utwór
- Poprzednia stacja FM
- Redare\Pauză
- Indicator de stare
- Apasare prelungită
- Pornire/Oprire iluminare de fundal
- Volum+
- Volum-Microfon
- Pornit/Oprit
- Card TF (vândut separat) - introduceți până se dă clic*
- Indicator de încărcare
- Încărcare Type-C 5V
- Unitate flash USB (se vinde separat)*
- Încărcare audio AUX

*Unitatea flash USB și unitatea TF trebuie să aibă o dimensiune de până la 32 GB și să fie formate în sistem FAT32

2 **Încărcare**
Încărcare
Încărcătorul USB se vinde separat

3 **conexiune Bluetooth**
Faceți clic pe - Selectați modul Bluetooth
Asociere (pălpăire rapidă)
Conectat
Redare (pălpăire lentă)

4 **radio FM**
1. Conectați cablul Type-C (aceasta este antena)
2. Selectați modul radio FM
3. Apăsati lung 3 secunde - începeți căutarea automată
4. Așteptați 2-3 min
Faceți clic - stația anterioară/următoare
Mut
Căutați și stocați posturi (pălpăire rapidă)
Ascultarea radioului (pălpăire lent)

RU
1 **Функции**
Короткое нажатие

- Смена режима: Bluetooth, FM, USB, TF, AUX
- Следующий трек
- Следующая станция FM
- Предыдущий трек
- Предыдущая станция FM
- Воспроизведение/Пауза
- Индикатор состояния
- Нажатие-удержание
- Вкл/Выкл подсветки
- Громкость+
- Громкость-
- Микрофон
- Вкл./Выкл.
- microSD карта (приобретается отдельно) - установить до щелчка*
- Индикатор зарядки
- Разъем для зарядки Type-C 5V
- Флешка USB (приобретается отдельно)*
- AUX-аудиовход

*Флешка (USB, microSD) должна быть размером до 32Гб и отформатирована в системе FAT32

2 **Зарядка**
Заряжается
Заряжен
USB адаптер приобретается отдельно

3 **Соединение по Bluetooth**
Короткое нажатие - выбрать режим Bluetooth
Поиск телефона (быстрое мерцание)
Подсоединен
Воспроизведение (медленное мерцание)

4 **FM радио**
1. Подключите Type-C кабель (это антенна)
2. Включите режим FM радио
3. Нажмите и удерживайте 3 сек для старта автоматического поиска станций
4. Подождите 2-3 мин
Нажмите - предыдущая/следующая станция
Отключение звука
Поиск и запоминание станций (быстрое мерцание)
Прслушивание радио (медленное мерцание)

SLV
1 **Funkcije**
Kliknite

- Sprememba načina: Bluetooth, FM, USB, TF, AUX
- Naslednja skladba
- Naslednja FM postaja
- Prejšnja skladba
- Prejšnja FM postaja
- Redare\Pauză
- Indicator de stare
- Apasare prelungită
- Pornire/Oprire iluminare de fundal
- Volum+
- Volum-Microfon
- Pornit/Oprit
- Card TF (vândut separat) - introduceți până se dă clic*
- Indicator de încărcare
- Încărcare Type-C 5V
- Unitate flash USB (se vinde separat)*
- Încărcare audio AUX

*Unitatea flash USB și unitatea TF trebuie să aibă o dimensiune de până la 32 GB și să fie formate în sistem FAT32

2 **Polnjenje**
Polnjenje
Zaračunan
USB polnilce se prodaja posebej

3 **Bluetooth povezava**
Kliknite - Izberite način Bluetooth
Póvianje (rychle blikanie)
Pripojené
Prehrávanie (pomalé blikanie)

4 **FM rádio**
1. Pripojte kábel Type-C (toto je anténa)
2. Vyberte režim FM rádia
3. Dlhé stlačenie 3 sekundy - spustenie automatického vyhľadávania
4. Počkajte 2-3 min
Kliknite na - predchádzajúca/následujúca stanica
Stlmit
Vyhľadajte a uložte stanice (rychle blikanie)
Počúvanie rádia (pomalé blikanie)

SVK
1 **Funkcie**
Kliknite

- Režim zmeny: Bluetooth, FM, USB, TF, AUX
- Ďalšia skladba
- Ďalšia FM stanica
- Predchádzajúca skladba
- Predchádzajúca stanica FM
- Přehrát\Poslativít Indikátor stavu Dlhé stlačenie
- Zapnutie/vypnutie podsvietenia
- Hlasitost+
- Hlasitost-
- Mikrofon
- Zap./Vyp
- TF karta (predáva sa samostatne) - vložíte, kým nezacvakne*
- Nabíjanie Type-C 5V
- USB flash disk (predáva sa samostatne)*
- AUX- audio vstup

*USB flash disk a TF disk musia mať veľkosť až 32 GB a musia byť naformátované v systéme FAT32

2 **Nabíjanie**
Nabíjanie
Nabíjanie
USB nabíjačka sa predáva samostatne

3 **Bluetooth pripojenie**
Kliknite na – Vyberte režim Bluetooth
Párovanie (rychle blikanie)
Pripojené
Prehrávanie (pomalé blikanie)

4 **FM rádio**
1. Pripojte kábel Type-C (toto je anténa)
2. Vyberte režim FM rádia
3. Dlhé stlačenie 3 sekundy - spustenie automatického vyhľadávania
4. Počkajte 2-3 min
Kliknite na - predchádzajúca/následujúca stanica
Stlmit
Vyhľadajte a uložte stanice (rychle blikanie)
Počúvanie rádia (pomalé blikanie)

SWE

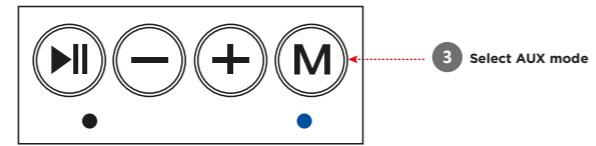
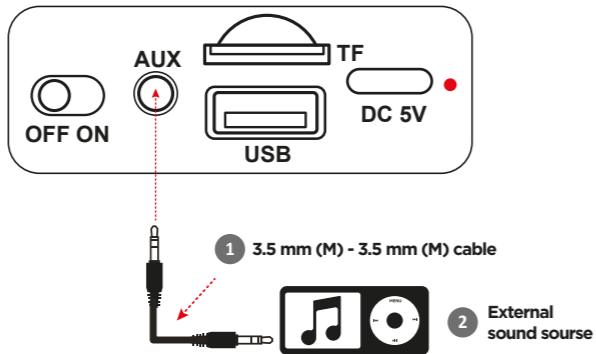
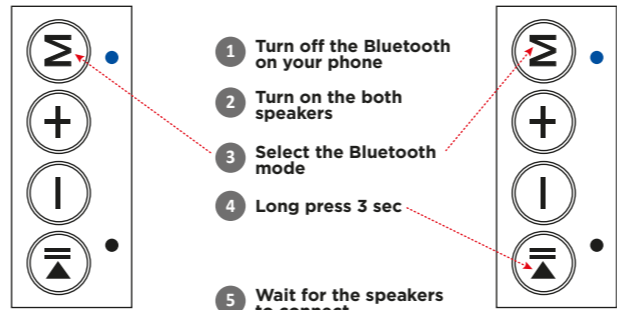
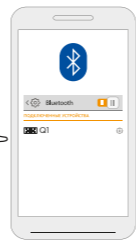
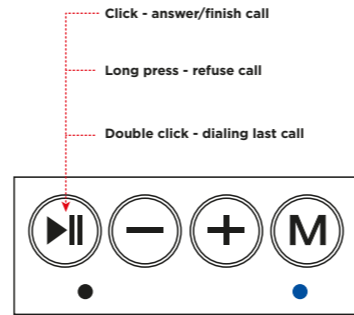
- 1 Funktioner**
1 Funktioner
Klick
1. Ändra läge: Bluetooth, FM, USB, TF, AUX
2. Nästa spår
Nästa FM-station
3. Föregående spår
Tidigare FM-station
4. Spela/Paus
Statusindikator
Lång press
1. På/av bakgrundsbelysning
2. Volym+
3. Volym-
Mikrofon
1. På av
2. TF-kort (säljs separat) - sätt i tills det klickar*
3. Laddningsindikator
4. Laddar Type-C 5V
5. USB -minne (säljs separat)*
6. AUX ingång
*USB-flash-enhet och TF-enhet måste vara upp till 32 GB stora och formaterade i FAT32-system
- 2 Laddar**
Laddar
Laddad
USB-laddare säljs separat
- 3 Bluetooth-anslutning**
Klicka på - Välj Bluetooth-läge
Parning (snabbt flimmer)
Ansluten
Uppspelning (långsamt flimmer)
- 4 FM-radio**
1. Anslut Type-C-kabeln (detta är antenn)
2. Välj FM-radioläge
3. Långt tryck 3 sek - starta automatisk sökning
4. Vänta 2-3 min
Klicka - föregående/nästa station
Stum
Sök och lagra stationer (snabbt flimmer)
Lyssnar på radio (långsamt flimmer)

UKR

- 1 Функції**
Натисніть
1. Режим зміни: Bluetooth, FM, USB, TF, AUX
2. Наступний трек
Наступна FM-станція
3. Попередній трек
Попередня FM-станція
4. Відтворити/Пауза
Індикатор стану
Тривале натискання
1. Увімкнення/вимкнення підсвічування
2. Гучність+
3. Гучність-
мікрофон
1. Увімкнено вимкнено
2. TF-карта (продається окремо) - вставте до клацання*
3. Індикатор зарядки
4. Зарядка Type-C 5B
5. USB-флешка (продається окремо)*
6. AUX аудіовхід
*USB-флеш-накопичувач і TF-накопичувач повинні мати розмір до 32 ГБ і відформатовані в системі FAT32
- 2 Зарядка**
Зарядка
Заряджений
USB зарядний пристрій продається окремо
- 3 З'єднання Bluetooth**
Натисніть - Виберіть режим Bluetooth
Створення пари (швидко мерехтіння)
Підключено (повільне мерехтіння)
- 4 FM-радіо**
1. Підключіть кабель Type-C (це антена)
2. Виберіть режим FM-радіо
3. Тривале утримування 3 секунди - запуск автоматичного пошуку
4. Зачекайте 2-3 хв
Натисніть - попередня/наступна станція
Вимкнути звук
Пошук і збереження станцій (швидко мерехтіння)
Прослуховування радіо (повільне мерехтіння)

UZB

- 1 Funksiyalar**
bosing
1. O'zgartirish rejimi: Bluetooth, FM, USB, TF, AUX
2. Keyingi trek
Keyingi FM stantsiyasi
3. Oldingi trek
Oldingi FM stantsiyasi
4. O'ynatish/Pauza
Holat ko'rsatkichi
Uzoq bosing
1. Orqa yorug'likni yoqish/o'chirish
2. Ovoz +
3. Ovoz -
Mikrofon
1. Yoqish/o'chirish
2. TF kartasi (alohida sotiladi) - bosguncha joylashtiring*
3. Zaryadlash ko'rsatkichi
4. Type-C 5V zaryadlash
5. USB flesh haydovchi (alohida sotiladi)*
6. Audio kirish AUX porti
*USB flesh-disk va TF drayveri 32 Gb gacha bo'lishi va FAT32 tizimida formatlangan bo'lishi kerak
- 2 Zaryadlanmoqda**
Zaryadlanmoqda
Zaryadlangan
USB zaryadlovchi alohida sotiladi
- 3 Bluetooth ulanishi**
Bosing - Bluetooth rejimini tanlang
Ulanish (tez mitillash)
Ulangan
Ijro (sekin mitillash)
- 4 FM radio**
1. Type-C kabelini ulang (bu antenna)
2. FM radio rejimini tanlang
3. 3 soniya bosib turing - avtomatik qidiruvni boshlang
4. 2-3 daqiqa kuting
Bosing - oldingi/keyingi stantsiya
Ovozsiz
Stansiyalarni qidirish va saqlash (tez mitillash)
Radio tinglash (sekin mitillash)

5. AUX playback**6. Using two Q1 at the same time (TWS mode)****6** Turn on the Bluetooth on the phone**7. Phone call****ARM**

- 5 AUX Էլեկտրոնային**
1. 3,5 մմ (M) - 3,5 մմ (M) մագլակ
2. Արտաքին ձայնի աղբյուր
3. Հնարքը AUX ռեժիմ
6 Օգտագործելով երկու Q1 միաժամանակ (TWS ռեժիմ)
1. Սկսաձևը Bluetooth-ը ձեր հեռախոսում
2. Միացրեք երկու բարձրախոսները
3. Հնարքը Bluetooth ռեժիմը
4. Երկար սեղմեք 3 վրկ
5. Սպասեք, մինչև բարձրախոսները միանան
6. Միացրեք Bluetooth-ը հեռախոսում
7 Հեռախոսազանգ
Մեկնեք - պատասխանել/ավարտել զանգը
Երկար սեղմում - մերժել զանգը
Կրկնակի սեղմեք - հավաքելով վերջին զանգը

AZE

- 5 AUX oxutma**
1. 3,5 mm (M) - 3,5 mm (M) kabel
2. Xarici səs mənbəyi
3. AUX rejimini seçin
6 Eyni zamanda iki Q1-dən istifadə (TWS rejimi)
1. Telefonunuzda Bluetooth-u söndürün
2. Hər iki dinamikı yandırın
3. Bluetooth rejimini seçin
4. 3 saniyə uzun basın
5. Dinamiklərin qoşulmasını gözləyin
6. Telefonda Bluetooth-u yandırın
7 Telefon zəngi
Klikləyin - zəngə cavab verin/bitirin
Uzun basın - zəngdən imtina edin
İki dəfə klikləyin - son zəngi yığmaq

CZ

- 5 AUX přehrávání**
1. Kabel 3,5 mm (M) - 3,5 mm (M).
2. Zdroj externího zvuku
3. Vyberte režim AUX
6 Použití dvou Q1 současně (režim TWS)
1. Vypněte Bluetooth v telefonu
2. Zapněte oba reproduktory
3. Vyberte režim Bluetooth
4. Dlouhě stisknutí 3 sekundy
5. Počkejte, až se reproduktory připojí
6. Zapněte na telefonu Bluetooth
7 Telefonát
Klikněte - přijmout/ukončit hovor
Dlouhě stisknutí - odmítnutí hovoru
Dvojitě kliknutí - vytočení posledního hovoru

DE

- 5 AUX-Wiedergabe**
1. 3,5 mm (M) - 3,5 mm (M) Kabel
2. Externe Tonquelle
3. Wählen Sie den AUX-Modus
6 Gleichzeitige Verwendung von zwei Q1 (TWS-Modus)
1. Schalten Sie Bluetooth auf Ihrem Telefon aus
2. Schalten Sie beide Lautsprecher ein
3. Wählen Sie den Bluetooth-Modus aus
4. 3 Sek. lang drücken
5. Warten Sie, bis die Lautsprecher verbunden sind
6. Schalten Sie Bluetooth am Telefon ein
7 Anruf
Klicken Sie auf - Anruf annehmen/beenden
Lang drücken - Anruf ablehnen
Doppelklick - Wählen des letzten Anrufs

BEL

- 5 Прайраванне AUX**
1. 3,5 мм (M) - 3,5 мм (M) кабел
2. Крыніца вонкавага гуку
3. Валіць AUX-рэжым
6 Выкарыстанне двух Q1 адначасова (рэжым TWS)
1. Выключыце Bluetooth на вашым тэлефоне
2. Уключыце абодва дынаміка
3. Выберыце рэжым Bluetooth
4. Доўгі націск 3 сек
5. Спачкайцеся падлучэння дынамікаў
6. Уключыце Bluetooth на тэлефоне
7 Тэлефонны званок
Націсніце - адказаць/завяршыць званок
Доўгі націск - адмовіцца ад званка
Двойчы пстрыкніце - набярыце апошні званок

EST

- 5 AUX taasesitus**
1. 3,5 mm (M) - 3,5 mm (M) kaabel
2. Väline heliallikas
3. Valige AUX-režiim
6 Kahe Q1 samaaegne kasutamine (TWS-režiim)
1. Lülitage oma telefoni Bluetooth välja
2. Lülitage mõlemad kõlarid sisse
3. Valige Bluetoothi režiim
4. Pikk vajutus 3 sek
5. Oodake, kuni kõlarid ühenduvad
6. Lülitage telefoni Bluetooth sisse
7 Telefonikõne
Klõpsake - vasta/lõpeta kõne
Pikk vajutus - kõnest keeldumine
Topeltklõps - viimase kõne valimine

FI

- 5 AUX-toisto**
1. 3,5 mm (M) - 3,5 mm (M) kaapeli
2. Ulkoinen äänilähde
3. Valitse AUX-tila
6 Kahden Q1:n käyttö samanaikaisesti (TWS-tila)
1. Kytke puhelimen Bluetooth pois päältä
2. Kytke molemmat kaiuttimet päälle
3. Valitse Bluetooth-tila
4. Paina pitkään 3 sekuntia
5. Odota, että kaiuttimet muodostavat yhteyden
6. Ota Bluetooth käyttöön puhelimessa
7 Puhelu
Napsauta - vastaa/lopeteta puhelu
Pitkä painallus - hylkää puhelu
Kaksoisnapsauta - viimeisimmän puhelun soittaminen

GRE

- 5 Αναπαραγωγή AUX**
1. Καλώδιο 3,5 mm (M) - 3,5 mm (M).
2. Εξωτερική πηγή ήχου
3. Επιλέξτε λειτουργία AUX
6 Χρήση δύο Q1 ταυτόχρονα (λειτουργία TWS)
1. Απενεργοποιήστε το Bluetooth στο τηλέφωνό σας
2. Ενεργοποιήστε και τα δύο ηχεία
3. Επιλέξτε τη λειτουργία Bluetooth
4. Παρατεταμένο πάτημα 3 δευτερολέπτων
5. Περιμένετε να συνδεθούν τα ηχεία
6. Ενεργοποιήστε το Bluetooth στο τηλέφωνο
7 Τηλεφωνική κλήση
Κάντε κλικ - απάντηση/ολοκλήρωση κλήσης
Παρατεταμένο πάτημα - απόρριψη κλήσης
Διπλό κλικ - κλήση της τελευταίας κλήσης

HR / CNR

- 5 AUX reprodukcija**
1. 3,5 mm (M) - 3,5 mm (M) kabel
2. Vanjski izvor zvuka
3. Odaberite AUX način rada
6 Korištenje dva Q1 u isto vrijeme (TWS način rada)
1. Isključite Bluetooth na svom telefonu
2. Uključite oba zvučnika
3. Odaberite Bluetooth način rada
4. Dugi pritisak 3 sek
5. Pričekajte da se zvučnici povežu
6. Uključite Bluetooth na telefonu
7 Telefonski poziv
Kliknite - odgovori/završi poziv
Dugi pritisak - odbiti poziv
Dvostruki klik - biranje posljednjeg poziva

GEO

- 5 AUX დაკვრა**
1. 3,5 მმ (M) - 3,5 მმ (M) კაბელი
2. გარე ხმის წყარო
3. აირჩიეთ AUX რეჟიმი
6 ორი Q1 ერთდროულად გამოყენება (TWS რეჟიმი)
1. გამობრუნეთ Bluetooth თქვენს ტელეფონზე
2. ჩართეთ ორივე დინამიკი
3. აირჩიეთ Bluetooth რეჟიმი
4. დიდხანს დააჭირეთ 3 წმ
5. დაელოდეთ დინამიკების დაკავშირებას
6. ჩართეთ Bluetooth ტელეფონზე
7 სატელეფონო ზარი
დააწკაპუნეთ - უპასუხეთ/დაასრულეთ ზარი
დიდხანს დააჭირეთ - უარი თქვით ზარზე
ორჯერ დააწკაპუნეთ - აკრიფეთ ბოლო ზარი

