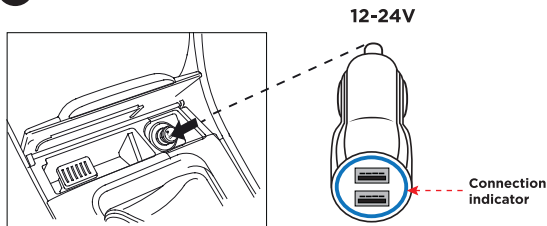
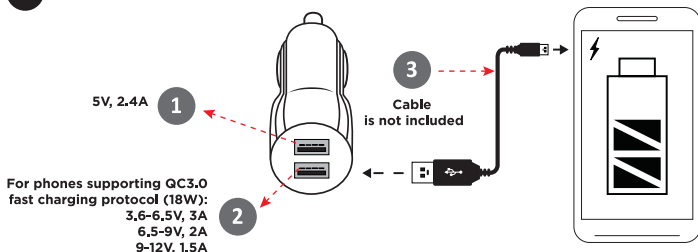


## 1. CONNECTION



## 2. CHARGING YOUR MOBILE DEVICE



### CZ

#### 1 SPOJENÍ

Indikátor připojení

#### 2 NABÍJENÍ MOBILNÍHO ZAŘÍZENÍ

1 5V, 2,4A

2 Pro telefony podporující protokol rychlého nabíjení QC3.0 (18 W):

3,6-6,5 V, 3 A.

6,5-9V, 2A

9-12 V, 1,5 A.

3 Kabel není součástí dodávky

### PL

#### 1 POŁĄCZENIE

Wskaźnik połączenia

#### 2 ŁADOWANIE URZĄDZENIA MOBILNEGO

1 5V, 2,4A

2 Dla telefonów obsługujących protokół szybkiego ładowania QC3.0 (18 W):

3,6-6,5 V, 3 A.

6,5-9 V, 2 A.

9-12 V, 1,5 A.

3 Kabel nie jest wliczony w cenę

### SVK

#### 1 SPOJENIE

Indikátor pripojenia

#### 2 NABÍJANIE MOBILNÉHO ZARIADENIA

1 5V, 2,4A

2 Pre telefóny podporujúce protokol rýchleho nabíjania QC3.0 (18 W):

3,6 - 6,5 V, 3 A.

6,5-9V, 2A

9-12V, 1,5A

3 Kábel nie je súčasťou balenia

### RU

#### 1 СОЕДИНЕНИЕ

Индикатор подключения

#### 2 ЗАРЯДКА МОБИЛЬНОГО УСТРОЙСТВА

1 5V, 2,4A

2 Для телефонов с поддержкой протокола быстрой зарядки QC3.0 (18W):

3,6-6,5V, 3A

6,5-9V, 2A

9-12V, 1,5A

3 Кабель в комплект поставки не входит

### UKR

#### 1 ПІДКЛЮЧЕННЯ

Індикатор підключення

#### 2 ЗАРЯДКА МОБІЛЬНОГО ПРИБОРУ

1 5 V, 2,4 A

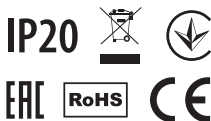
2 Для телефонів, що підтримують протокол швидкої зарядки QC3.0 (18 Вт):

3,6-6,5 В, 3 А

6,5-9 В, 2 А

9-12 В, 1,5 А

3 Кабель не входить у комплект





CZ

## NABÍJEČKA DO AUTA | NÁVOD NA POUŽITÍ

**Prohlášení o shodě.** Statické, elektrické nebo vysokofrekvenční pole (rádiová zařízení, mobilní telefony, mikrovlnné trouby, elektrostatické vybíje) mohou ovlivnit fungování tohoto zařízení. V případě rušení zvýšte vzdálenost od zařízení způsobujícího rušení.

**Ochrana životního prostředí.** Evropská směrnice 2002/96/EG a 2006/66/EU ustanovuje následující: Elektrická a elektronická zařízení stejně jako baterie nepatří do domovního odpadu. Spotřebitel se zavazuje odevzdat všechna zařízení a baterie po uplynutí jejich životnosti do příslušných sběrů. Podrobnosti stanoví zákon příslušné země. Symbol na produktu, návod k obsluze nebo balení na toto poukazuje. Recyklací a jinými způsoby užitkování přispíváte k ochraně životního prostředí.

**Podmínky pro bezpečné a účinné použití výrobku****Bezpečnostní opatření:**

1. Používejte výrobek pouze k stanovenému účelu použití.
  2. Nerozebírejte. Tento výrobek neobsahuje žádné součásti, které byste mohli opravovat. Pro údržbu a výměnu vadného výrobku obraťte se na společnost prodejce nebo na autorizované servisní středisko Defender. Když produkt přebíráte, zkontrolujte, zda je celistvý a zda uvnitř nejsou volně se pohybující objekty.
  3. Není vhodné pro děti do 3 let. Tento výrobek může obsahovat malé součásti.
  4. Ne dopouštějte zásahu vláhy na výrobek a dovnitř. Neponořujte výrobek do kapalín.
  5. Nevystavujte výrobek vibracím a mechanickému zatížení, které by mohly způsobit mechanické poškození výrobku. V případě mechanického poškození na výrobek se nevztahuje žádná záruka.
  6. V případě viditelných poškození tento výrobek nepoužívejte. Nepoužívejte zjevně vadný výrobek.
  7. Nepoužívejte při teplotách nad nebo pod doporučenou teplotu (viz Návod k použití), při vzniku kondenzované vlhkosti a v agresivním prostředí.
  8. Neberte ústy.
  9. Nepoužívejte výrobek pro průmyslové, lékařské a výrobní účely.
  10. Pokud se přeprava zboží provádí při nízkých teplotách, před použitím nechte zboží ohřát v teplé místnosti (+ 16-25 °C) po dobu 3 hodin.
  11. Vypněte výrobek pokaždé, když neplánujete jej použít pro delší dobu.
  12. Nepoužívejte výrobek při řízení vozidla, pokud výrobek je rušivý, a v případech, když vypnutí zařízení je stanoveno zákonem.
- Vlastnosti** • Rychlé nabíjení QC3.0 pro zařízení podporující Qualcomm Quick Charge 2.0 / 3.0
- Vlastnosti** • Ochrana proti přetížení a zkrat • **Technické parametry** • Maximální výstupní proud: 5400 mA • Rychlé nabíjení: ano • Vstupní napětí: 12-24 V • Výstupní napětí: 5-12 V • Výstupní proud: USB 1 - QC3.0: 3.6-6.5V/3A, 6.5-9V/2A, 9-12V/1.5A, USB 2 - 2400 mA • Korpusový materiál: ABS • Barva: černá • Maximální výkon: 30 W
- Dovozce: Defender Technology OÜ, Betooni str 11, 11415, Tallinn, Estonia. Výrobce: Shenzhen Muchy Electronics Co., Ltd. Address: 2F, 11 Building, Zhi Tongda Industrial Park, Ren Tian, Fuyong, Baoan District, Shenzhen City, China. Doba použitelnosti neomezená. Životnost — 5 let. Datum výroby: viz obal. Výrobce si vyhrazuje právo na změnu konfigurace a technických charakteristik uvedených v této příručce. Nejnovější a úplná verze příručky je k dispozici na [www.defender-global.com](http://www.defender-global.com) Vyrobeno v Číně.



EN

## CAR CHARGER | OPERATION MANUAL

**Declaration of Conformity.** Operation of device (devices) may be affected by strong static, electrical or high-frequency fields (radio installations, mobile telephones, microwaves, electrostatic discharges)/ If occurs, Try increasing the distance from the devices causing the interface.

**Disposal of batteries, electrical and electronic equipment**

This sign on the product, its batteries or package indicates that the product cannot be disposed together with domestic waste. It should be delivered to an appropriate batteries, electrical and electronic equipment collecting and recycling company.

**Terms and conditions of safe and efficient use of the product****Usage precautions:**

1. Use the product for its intended purpose only.
  2. Do not disassemble. This product does not contain parts that are entitled to self-sufficient repair. On the question of maintenance and replacement of a failed item apply to a dealer or Defender authorized service center. While receiving the product make sure that it is unbroken and there are no freely moving objects inside the product.
  3. Keep away from children under the age of 3. May contain small parts.
  4. Keep away from humidity. Never immerse the product in liquids.
  5. Keep away from vibrations and mechanical stresses, which can cause mechanical damaging of the product. In case of mechanical damage no warranties are provided.
  6. Do not use in the presence of visual damage. Do not use when the product is obviously defective.
  7. Do not use the product at temperatures below and above recommended temperatures (see the operation manual), under the conditions of humidity evaporation, as well as in hostile environment.
  8. Do not put into the mouth.
  9. Do not use the product for industrial, medical or manufacturing purposes.
  10. In case when shipment of the product was conducted in subzero temperatures, then before operating, the product should be kept in a warm placement (+16-25°C or 60-77°F) within 3 hours.
  11. Turn off the device each time, when it is not planned to use it for extended period of time.
  12. Do not use the device while driving the vehicle, if it is diverted attention, and in other cases when the law obliges you to turn off the device.
- Features** • QC3.0 fast charging for the devices supporting Qualcomm QuickCharge 2.0/3.0 • Protection from current overloads and short circuits • **Specification** • Maximum output current: 5400 mA • Fast charging: yes • Input power supply: 12-24 V • Output voltage: 5-12 V • Output current: USB 1 - QC3.0: 3.6-6.5V/3A, 6.5-9V/2A, 9-12V/1.5A, USB 2 - 2400 mA • Housing material: ABS
- Color: black • Maximum power: 30 W
- IMPORTER: Defender Technology OÜ, Betooni str 11, 11415, Tallinn, Estonia. Manufacturer: Shenzhen Muchy Electronics Co., Ltd. Address: 2F, 11 Building, Zhi Tongda Industrial Park, Ren Tian, Fuyong, Baoan District, Shenzhen City, China. Unlimited shelf life. Service life is 5 years. Date of manufacture: see on the package. Manufacturer keeps the right to change package contents and specifications indicated in this manual. The latest and detailed operation manual is available at [www.defender-global.com](http://www.defender-global.com) Made in China.



PL

## ŁADOWARKA SAMOCHODOWA I INSTRUKCJA

**Deklaracja zgodności.** Na działanie urządzenia (urządzeń) mogą mieć wpływ silne pola statyczne, elektryczne lub pola o wysokiej częstotliwości (instalacje radiowe, telefony komórkowe, mikrofalówki, wyładowania elektrostatyczne). Wrazie wystąpienia prosimy zwiększyć odległość od urządzeń powodujących zakłócenia.



### Utylizacja

Nie wyrzucać urządzenia do ogólnego domowego kosza na śmieci. Należy je oddać w specjalnym punkcie zbiórki elektrycznego i elektronicznego przeznaczonego do recyklingu. W ten sposób przyczynią się ze sprzedawcą lub odpowiednim urzędem.

### Uwagi dotyczące bezpiecznego i skutecznego użytkowania produktu. Ostrzeżenia:

1. Używać produkt zgodnie z przeznaczeniem.
2. Nie rozierać. Niniejszy produkt nie zawiera części, nadających się do samodzielnej naprawy. W sprawach związanych z obsługą lub wymianą uszkodzonego produktu należy się kontaktować ze sprzedawcą lub z autoryzowanym centrum serwisowym Defender. Przy wyborze należy się upewnić, iż urządzenie jest jednolite i nie zawiera w środku swobodnie przemieszczających się przedmiotów.
3. Produkt nie jest przeznaczony dla dzieci w wieku poniżej 3 lat, ponieważ może zawierać małe elementy.
4. Nie dopuszczać przedostania się wilgoci na powierzchnię i do środka produktu. Nie zanurzać w wodzie.
5. Nie narażać produktu na wibracje i obciążenia mechaniczne, mogące doprowadzić do uszkodzeń mechanicznych produktu. Gwarancja na produkt nie jest udzielana przy wykryciu uszkodzeń mechanicznych.
6. Nie używać produktu z widocznymi uszkodzeniami. Niedopuszczalne jest rozmyślne użycie urządzenia ewidentnie uszkodzonego.
7. Nie używać w temperaturach wyższych lub niższych od zalecanych (patrz instrukcję obsługi), przy skondensowaniu się pary wodnej oraz w środowisku agresywnym.
8. Nie brać do ust.
9. Nie używać produktu do celów przemysłowych, medycznych lub produkcyjnych.
10. Jeżeli produkt był transportowany przy temperaturze ujemnej, przed rozpoczęciem eksploatacji należy pozwolić urządzeniu ogrzać się w ciepłym pomieszczeniu (+16–25°C) w ciągu 3 godzin.
11. Wyłączyć urządzenie za każdym razem, gdy planowana jest dłuższa przerwa w korzystaniu.
12. Nie używać urządzenia podczas prowadzenia pojazdu w przypadku, gdy urządzenie rozprasza uwagę, oraz w przypadkach, gdy obowiązek wyłączenia urządzenia jest określony przez prawo.

**Funkcje** • Szybkie ładowanie QC3.0 dla urządzeń obsługujących Qualcomm Quick Charge 2.0 / 3.0 • Ochrona przed przeciążeniem i zwarcim • **Specyfikacji** • Maksymalny prąd wyjściowy: 5400 mA • Szybkie ładowanie: jest • Napięcie wejściowe: 12–24 V • Napięcie wyjściowe: 5–12 V • Prąd wyjściowy: USB 1 - QC3.0: 3.6-6.5V/3A, 6.5-9V/2A, 9-12V/1.5A, USB 2 - 2400 mA • Materiał obudowy: ABS • Kolor: czarny • Maksymalna moc: 30 W • Importer: Defender Technology OU, Betooni str 11, 11415, Tallinn, Estonia. Producent: Shenzhen Muchy Electronics Co., Ltd. Address: 2F, 11 Building, Zhi Tongda Industrial Park, Ren Tian, Fuyong, Baoan District, Shenzhen City, China. Nieograniczony okres ważności: Żywność - 5 lat. Data produkcji: patrz opakowanie. Producent zastrzega sobie prawo do zmiany konfiguracji i parametrów technicznych określonych w niniejszej instrukcji. Najnowsza i pełna wersja instrukcji jest dostępna na stronie internetowej [www.defender-global.com](http://www.defender-global.com) Wyprodukowano w Chinach.



RU

## АВТОМОБИЛЬНОЕ ЗАРЯДНОЕ УСТРОЙСТВО I ИНСТРУКЦИЯ

**Декларация соответствия.** На функционирование устройства (устройств) могут повлиять статические, электрические или высокочастотные поля (радиопаратура, мобильные телефоны, микроволновые печи, электростатические разряды). В случае возникновения увеличите расстояние от устройства, вызывающего помехи.



### Утилизация батареек, электрического и электронного оборудования

Этот знак на товаре, батарейках к товару или на упаковке означает, что товар не может быть утилизирован вместе с бытовыми отходами. Он должен быть доставлен в компанию по сбору и утилизации батареек, электрического и электронного оборудования.

### Правила и условия безопасного и эффективного использования товара. Меры предосторожности:

1. Использовать товар только по прямому назначению.
2. Не разбирать. Данное изделие не содержит частей, подлежащих самостоятельному ремонту. По вопросам обслуживания и замены неисправного изделия обращайтесь к фирме-продавцу или в авторизованный сервисный центр Defender.
3. При приеме товара убедитесь в его целостности и отсутствии внутри свободно перемещающихся предметов.
4. Не предназначен для детей до 3-х лет. Может содержать мелкие детали.
5. Не допускать попадания влаги на изделие и внутрь его. Не опускать изделие в жидкости.
6. Не подвергать изделие вибрациям и механическим нагрузкам, способным привести к механическим повреждениям товара. В случае наличия механических повреждений никаких гарантий на товар не дается.
7. Не использовать при видимых повреждениях изделия. Не пользоваться заведомо неисправным устройством.
8. Не использовать при температурах ниже или выше рекомендуемых (см. инструкцию пользователя), при возникновении конденсируемой влажности, а также в агрессивной среде.
9. Не брать в рот.
10. Не использовать изделие в промышленных, медицинских или производственных целях.
11. В случае, если транспортировка товара осуществлялась при критических температурах, перед началом эксплуатации нужно дать товару согреться в теплом помещении (+16–25°C) в течение 3 часов.
12. Выключать устройство каждый раз, когда не планируется использовать его в течение длительного периода времени.
13. Не использовать устройство при вождении транспортного средства в случае, если устройство отвлекает внимание, а также в тех случаях, когда отключение устройства предусмотрено законом.

**Назначение:** устройство для зарядки аккумуляторов портативных устройств от электрической сети автомобиля (через гнездо для прикуривателя) • **Особенности** • Быстрая зарядка QC3.0 устройств, поддерживающих Qualcomm QuickCharge 2.0/3.0 • Защита от перегрузки и короткого замыкания • **Характеристики** • Максимальный выходной ток: 5400 mA • Быстрая зарядка: да • Входное напряжение: 12–24 В • Выходное напряжение: 5–12 В • Выходной ток: USB 1 - QC3.0: 3.6-6.5V/3A, 6.5-9V/2A, 9-12V/1.5A, USB 2 - 2400 mA • Материал корпуса: ABS • Цвет: чёрный • Максимальная мощность: 30 Вт

Импортер в РФ: ООО «ДК Компания Дифендер» Адрес: 127055, г. Москва, ул. Сувецкая, дом 27, стр. 2, помещение III, комната 3, офис 63. Изготовитель: Чайна Электроникс Шеньжень Компани. Адрес: 35/F, Блок А, Электроникс Сайенс энд Текнолоджи Билдинг, Шеннан Джонгул, Шеньжень, Китай. Срок годности не ограничен. Срок службы 5 лет. Гарантийный срок: 6 месяцев. При наличии механических повреждений претензии по товару не принимаются. Сертификат соответствия № TC RU C-CN AB37.B.03363. Срок действия с 21.12.2017 по 20.12.2022. Выдан ООО Орган по сертификации «АЛЬЯНС». Соответствует требованиям ТР ТС 020/2011. «Электромагнитная совместимость технических средств». Список авторизованных сервисных центров доступен на сайте Defender.

<http://defender.ru/support/services/> Дата производства: см. на упаковке. Производитель оставляет за собой право изменения комплектации и технических характеристик, указанных в этой инструкции. Последняя и полная версия инструкции доступна на сайте [www.defender-global.com](http://www.defender-global.com) Сделано в Китае.



SVK

# NABÍJAČKA DO AUTA I INŠTRUKCIE

**Vyhlasenie o zhode.** Na fungovanie prístroja môžu vplyvať statické, elektrické alebo vysokofrekvenčné polia (rádio aparátura, mobilné telefony, mikrovlnné rúry, elektrostatický výboj). V prípade vyskytnutia interferencie vzdialte prístroj od prístroja, ktorý vyvoláva



poruchu. Not om miliónykydd

## Utilizovanie batérií, elektrických a elektronických prístrojov

Tento znak na výrobku, batériách pre výrobok alebo na balení označuje že sa výrobok nemôže utilizovať spolu s domácim odpadom. Tento musí byť odovzdaný v podniku, ktorý sa zaoberá zberom a utilizovaním batérií, elektrických a elektronických prístrojov.

## Pravidlá a podmienky bezpečného a účinného použitia výrobku. Bezpečnostné opatrenia:

1. Výrobok používať výlučne podľa účelu.
  2. Nerozoberajte. Tento výrobok neobsahuje časti, ktoré si môžete sami opraviť. V súvislosti s opravovaním a výmenou nefunkčného výrobku obráťte sa na firmu-predajcu alebo na oprávnené servisné centrum Defender. Pri preberaní výrobku zistíte jeho ucelenosť a neopritomnosť voľne posúvacích častí v ňom.
  3. Nie je určené pre deti do 3 rokov. Môže obsahovať drobné časti.
  4. Nedovoľte aby vlhkosť vnikla do výrobku. Nenechávať výrobok v tekutine.
  5. Nevkladať výrobok vibráciám a mechanickým záťažiam, ktoré by mohli vyvolať mechanické poškodenia výrobku. V prípade existencie mechanických poškodení pre výrobok nie sú žiadne záruky.
  6. Nepoužívať ak výrobok má zjavné poškodenia. Nepoužívať výrobok ak je jasné že je pokazený.
  7. Nepoužívať pri teplotách nižších alebo vyšších od uvedených (viď Návod na použitie), v prípade vytvárania kondenzovanej vlhkosti, ani v agresívnom prostredí.
  8. Neklást do úst.
  9. Nepoužívať výrobok pre priemyselné, zdravotnícke alebo výrobné účely.
  10. V prípade že je výrobok prevažaný pri teplote nižšej od nuly, pred použitím ho treba nechať voľne zohriať v teplej miestnosti (+16-25 °C) v trvaní 3 hodiny.
  11. Výrobok treba vypnúť v príadoch keď sa nebudete používať dlhší čas.
  12. Nepoužívať výrobok počas jazdy motorovým vozidlom a v prípadoch keď to priťahuje pozornosť vodičov, tiež v prípadoch keď je vypajanie výrobku určené podľa zákona.
- Osobitosti** • Rýchle nabíjanie QC3.0 pre zariadenia podporujúce Qualcomm Quick Charge 2.0 / 3.0 • Ochrana pred preťažením a skratom • **Technické charakteristiky** • Maximálny výstupný tok: 5400 mA • Rýchle nabíjanie: je prítomná • Vstupné napätie: 12-24 V • Výstupné napätie: 5-12 V • Výstupný prúd: USB 1 - QC3.0: 3.6-6.5V/3A, 6.5-9V/2A, 9-12V/1.5A, USB 2 - 2400 mA • Látka telesa: ABS • Farba: čierny • Maximálny výkon: 30 W
- Dovozca: Defender Technology OU, Betooni str 11, 11415, Tallinn, Estonia. Výrobca: Shenzhen Muchy Electronics Co., Ltd.  
Address: 2F, 11 Building, Zhi Tongda Industrial Park, Ren Tian, Fuyong, Baoan District, Shenzhen City, China. Čas použiteľnosti je neobmedzený. Životnosť: 5 rokov. Dátum výroby: vid' na obale. Výrobca si vyhradzuje právo zmeniť konfiguráciu a technické vlastnosti uvedené v tomto pokyne. Najnovšia a plná verzia pokynov je k dispozícii na webovej stránke [www.defender-global.com](http://www.defender-global.com) Vyrobeno v Číne.



UKR

# АВТОМОБІЛЬНИЙ ЗАРЯДНИЙ ПРИСТРІЙ І ІНСТРУКЦІЯ

**Декларація відповідності.** На функціонування пристрою (пристроїв) можуть впливати статичні, електричні або високочастотні поля (радіоапаратура, мобільні телефони, мікрохвильові печі, електростатичні розряди, тощо). У випадку виникнення такого впливу збільште відстань від його джерела.



## Утилізація батарейок, електричного і електронного устаткування

Ця позначка на виробі, батарейках до виробу або упаковок позначає, що виріб не можна утилізувати з побутовими відходами.

Він повинен бути доставлений в місце по збору та утилізації батарейок, електричного та електронного устаткування.

## Правила та умови безпечного та ефективного використання товару. Запобіжні засоби:

1. Використовувати товар тільки за прямим призначенням
  2. Не розбирати. Даний пристрій не містить частин, що підлягають самостійному ремонту. Щодо обслуговування та заміни несправного виробу звертайтеся до фірми-продавця або в авторизований сервісний центр Defender. Під час приймання товару впевнитися в його цілісності та відсутності всередині предметів, що вільно переміщуються
  3. Не передавати чини для дітей віком до 3-х років. Може містити дрібні деталі
  4. Запобігайте попаданню вологи на виріб або всередину виробу. Не занурюйте виріб в рідину
  5. Запобігайте впливу на виріб вібрації та механічних навантажень, що можуть привести до ушкодження виробу. Гарантія не надається на виріб, що має механічні пошкодження.
  6. Не користуйтеся виробом, якщо він пошкоджений.
  7. Не використовувати при температурі вище або нижче тої, що рекомендується в інструкції користувача, при виникненні конденсованої вологи, а також в агресивному середовищі
  8. Не брати до рота
  9. Не використовувати виріб за промисловим, медичним або виробничим призначенням
  10. 10. Якщо виріб транспортувався при температурі нижче 0 °C, то перед початком експлуатації потрібно витримати виріб при температурі не нижче +16 °C протягом 3-х годин.
  11. Вимикайте пристрій кожного разу, якщо планується не використовувати його протягом довготривалого періоду
  12. Не використовуйте пристрій під час управління транспортним засобом, якщо це відволікає увагу, а також у випадках, коли відключення пристрою передбачене законодавством.
- Примічання:** пристрій для зарядки акумуляторів портативних пристроїв від електричної мережі автомобіля (через гніздо для прикурювача) • **Особливості** • Швидка зарядка QC3.0 для пристроїв, що підтримують Qualcomm Quick Charge 2.0 / 3.0 • Захист від перевантаження та короткого замикання • **Технічні характеристики** • Максимальний вихідний струм: 5400 mA • Швидке зарядження: є • Вхідна напруга: 12-24 В • Вихідна напруга: 5-12 В • Вихідний струм: USB 1 - QC3.0: 3.6-6.5V/3A, 6.5-9V/2A, 9-12V/1.5A, USB 2 - 2400 mA • Матеріал корпусу: ABS • Колір: чорний • Максимальна потужність: 30 Вт
- Імпортёр в Україні: ТОВ «Виробниче Підприємство «Промислові Системи», адреса: м. Київ, вул. Кирилівська, 40 літера А. Виробник: Чіна Електронікс Шеньжень Компані. Адреса: 35/F, Блок А, Електронікс Сайенс енд Технолоджі Білдинг, Шеннан Джиנגлу, Шеньжень, Китай. Термін придатності необмежений. Не потребує спеціальних умов зберігання.
- Термін придатності 5 років. Гарантійний термін: 6 місяців. Перелік авторизованих сервісних центрів дивіться на сайті Defender: [http://ua.defender-global.com/places/buy\\_list/service](http://ua.defender-global.com/places/buy_list/service) Див. на упаковці. Виробник залишає за собою право змінювати комплектації і технічних характеристик, зазначених в цій інструкції. Остання та повна версія інструкції доступна на сайті [www.defender-global.com](http://www.defender-global.com) Зроблено в Китаї.