

Boomer 120

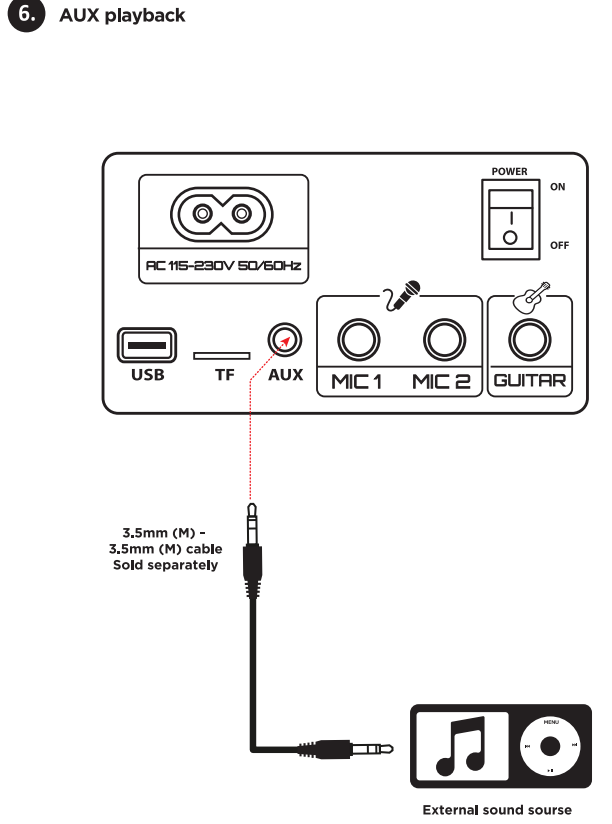
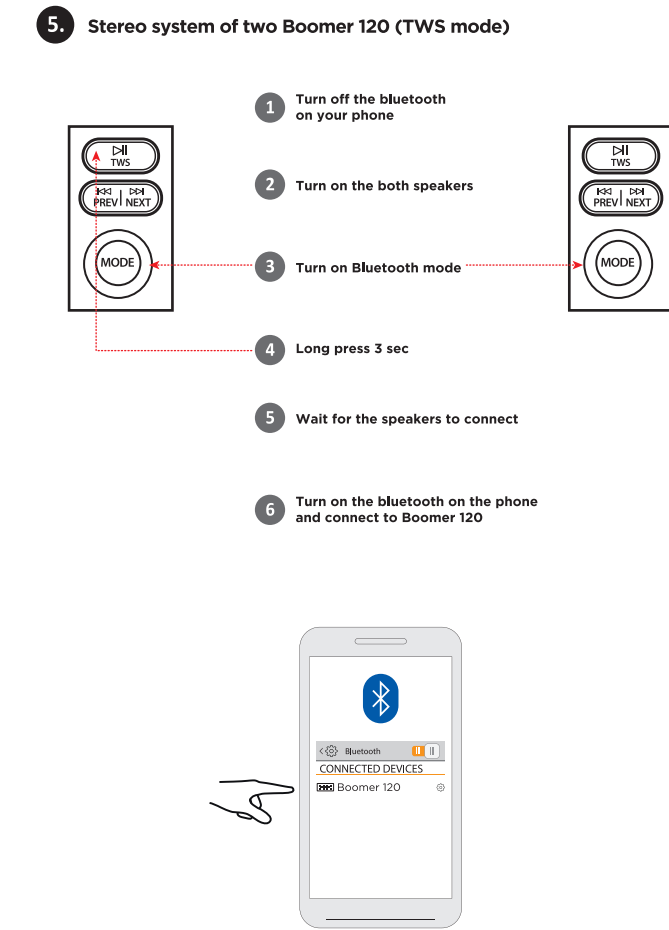
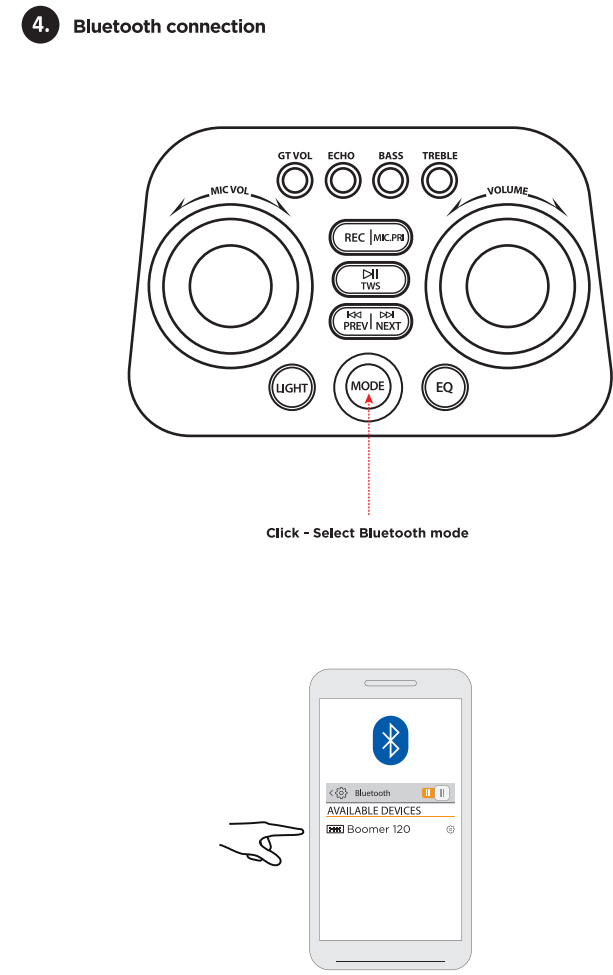
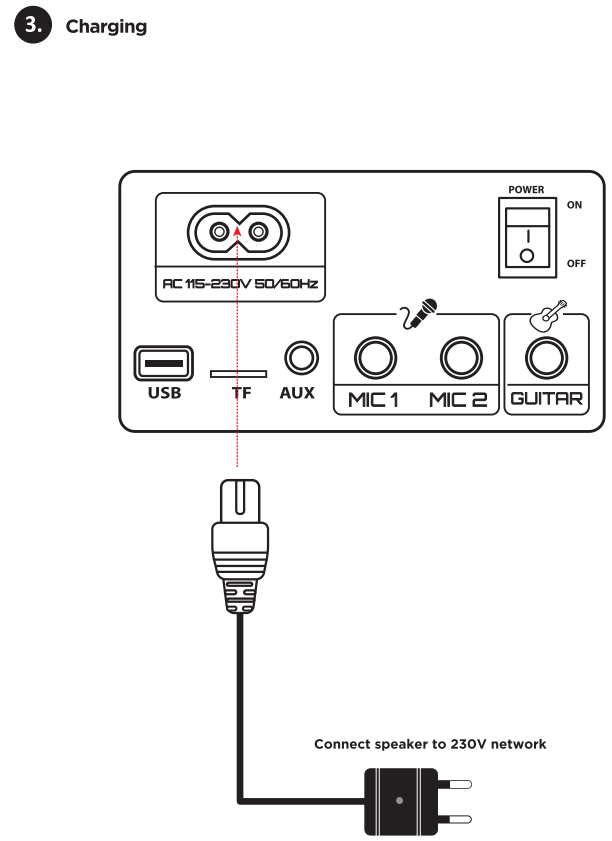
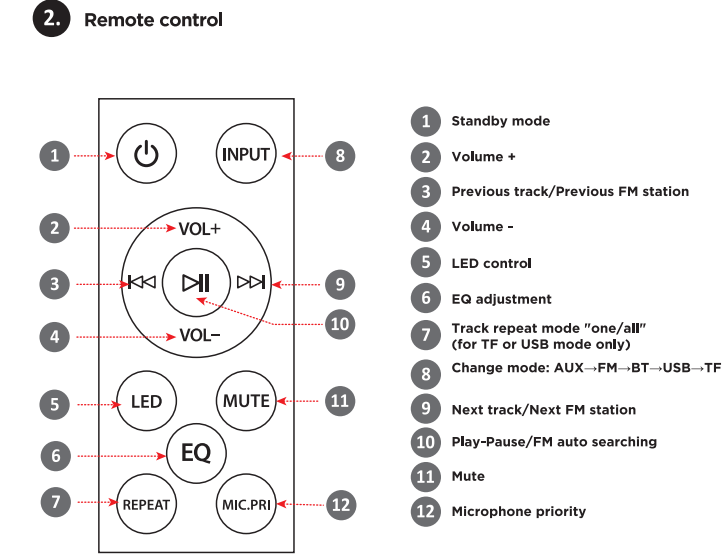
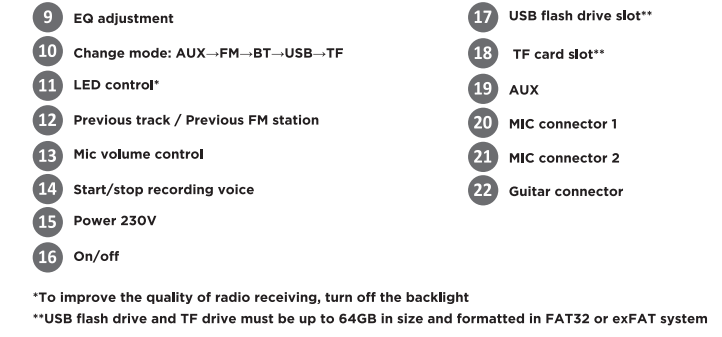
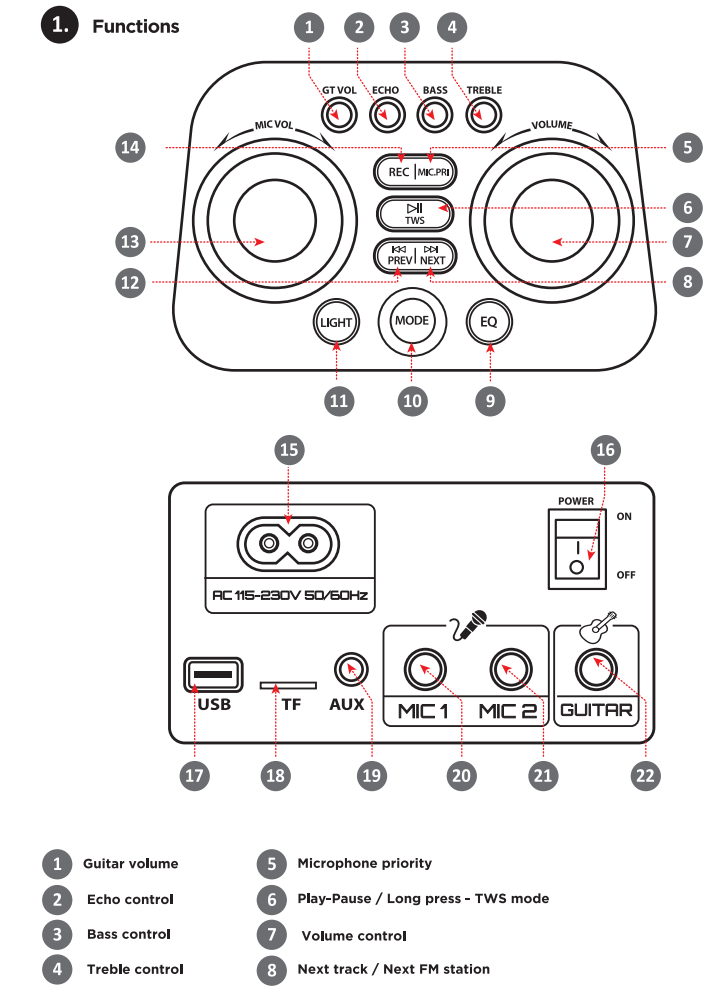
Portable speaker

Operation manual

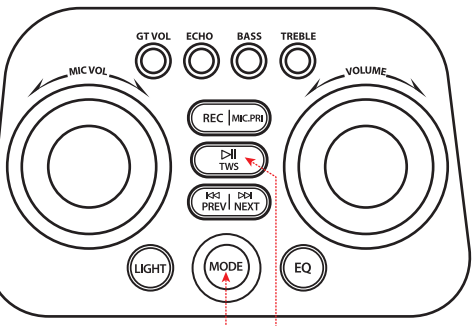
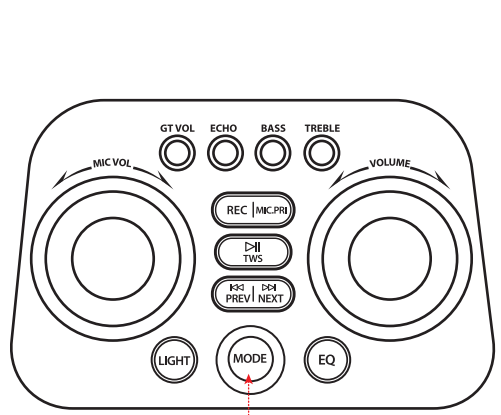


Класс II EAC

IP20

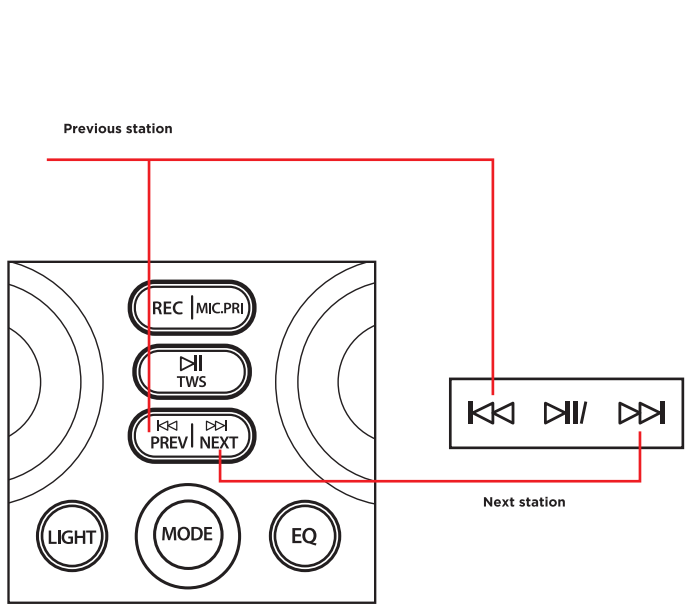


7. FM radio



- 1 Select FM mode
- 2 Long press 3 sec for start auto searching***
- 3 Wait 2-3 min

Select FM station



***To increase the number of radio stations found by auto-search, turn off the backlight

8. Using the wireless microphone

- 1 Turn on the speaker
- 2 Turn on the microphone

The frequency of the microphone radio channel is 239,4 MHz

9. Installing batteries

- 1 Unscrew the lower part of the case
- 2 Insert 2 AA batteries (sold separately)

ARM

1 Գործառնայթեր

1. Կիթառի ձայնը
2. Էլտրոնի կառավարում
3. Քասի կառավարում
4. Թրեբլի կառավարում
5. Խոսափողի առաջնահերթություն
6. Play-Pause / Երկար սեղմում - TWS ռեժիմ
7. Ձայնի վերահսկում
8. Հաջորդ հետքը / Հաջորդ FM կայանը
9. EQ ճշգրտում
10. Փոխել ռեժիմը՝ AUX→FM→BT→USB→TF
11. LED կառավարում*
12. Նախորդ ուրու / Նախորդ FM կայանը
13. Խոսափողի ձայնի կառավարում
14. Ակնեղ/դադարեցնել ձայնի ձայնագրում
15. Հզորությունը 230 Վ
16. Միացնել/անջատել
17. USB դուրսը ֆլեշ կրիչի քիչի**
18. TF քարտի քիչի**
19. AUX
20. MIC միակցիչ 1
21. MIC միակցիչ 2
22. Կիթառի միակցիչ

*Ռադիոյի ընդունման որակը բարելավելու համար անջատեք հետին լույսը

** USB ֆլեշ կրիչը և TF կրիչը պետք է ունենան մինչև 64 ԳԲ չափս և ֆորմատավորված FAT32 կամ exFAT համակարգով

2 Հեռակառավարման վահանակ

1. Ապաման ռեժիմ
2. Տավալ +
3. Նախորդ հետքերը/Նախորդ FM կայանը
4. Տավալ -
5. LED իսկորություն
6. EQ ճշգրտում
7. Հետևեք կրկնվող ռեժիմը «մեկ/բոլորը» (միայն TF կամ USB ռեժիմի համար)
8. Փոխել ռեժիմը՝ AUX→FM→BT→USB→TF
9. Հաջորդ հետքը/Հաջորդ FM կայանը
10. Play-Pause/FM ավտոմատ որոնում
11. Համր
12. Խոսափողի առաջնահերթություն

3 Լիցքավորում

Բարձրախոսը միացրեք 230 Վ ցանցին

4 Bluetooth միացում

Սեղմեք - Ընտրեք Bluetooth ռեժիմ

5 Երկու Boomer 120 ստեղծել համակարգ (TWS ռեժիմ)

- 1 Անջատեք Bluetooth-ը ձեր հեռախոսում
- 2 Միացրեք երկու բարձրախոսները
- 3 Միացրեք Bluetooth ռեժիմը
- 4 Երկար սեղմեք 3 վրկ
- 5 Ապասեք մինչև բարձրախոսները միանան
- 6 Միացրեք Bluetooth-ը հեռախոսում և միացեք Boomer 120-ին

6 AUX նվազարկումը

Մալուխ 3,5 մմ (M) - 3,5 մմ (M) Արտաքին ձայնի աղբյուր

7 FM ռադիո

1. Ընտրեք FM ռադիոյի ռեժիմ
2. Սեղմեք՝ ավտոմատ որոնումը ակտիվ համար***
3. Ապասեք 2-3 րոպե
- Ընտրեք FM կայան
- Նախորդ կայանը
- Հաջորդ կայանը

***Ավտո որոնման միջոցով հայտնաբերված ռադիոկայանների թիվը մեծացնելու համար անջատեք հետին լույսը

8 Օգտագործելով ակախ խոսափողը

Միացրեք բարձրախոսը
Միացրեք խոսափողը
15 մ-ից ոչ ավելի
Միկրոֆոն ռադիոալիցիի հաճախականությունը 239.4 ՄՀց է

9 Ասարկոցների տեղադրում

1. Պտտաակնեք պատյանի ստորին հատվածը
2. Տեղադրեք 2 AA մարտկոց (վաճառվում է առանձին)

AZE

1 Funksiyalar

1. Gitaranın səsi
2. Echo nəzarəti
3. Bass nəzarəti
4. Treble nəzarət
5. Mikrofon prioriteti
6. Play-Pause / Uzun basma - TWS rejimi
7. Səs səviyyəsinə nəzarət
8. Növbəti trek / Növbəti FM stansiyası
9. EQ tanzimlənməsi
10. Rejimi dəyişdirin: AUX→FM→BT→USB→TF
11. LED nəzarət*
12. Əvvəlki trek / Əvvəlki FM stansiyası
13. Mikrofonun səs səviyyəsinə nəzarət
14. Səs yazmağa başlayın/dayandırın
15. Güc 230V
16. Yandırın/söndürün
17. USB flash sürücü yuvası**
18. TF kart yuvası**
19. AUX
20. MIC birləşdiricisi 1
21. MIC birləşdiricisi 2
22. Gitara birləşdiricisi

*Radio qəbulunun keyfiyyətini yaxşılaşdırmaq üçün arxa işığı söndürün

**USB flash sürücü və TF sürücüsü 64 GB-a qədər ölçüdə olmalı və FAT32 və ya exFAT sistemində formatlaşdırılmalıdır

2 Uzaqdan idarəetmə

1. Gözləmə rejimi
2. Həcmi +
3. Əvvəlki trek/Əvvəlki FM stansiyası
4. Həcmi -
5. LED nəzarət
6. EQ tanzimlənməsi
7. "Bir/hərmi" təkrar rejimini izləyin (yalnız TF və ya USB rejimi üçün)
8. Rejimi dəyişdirin: AUX→FM→BT→USB→TF
9. Növbəti trek/Növbəti FM stansiyası
10. Play-Pause/FM avtomatik axtarış
11. Səssiz
12. Mikrofon prioriteti

3 Dərdürülür

Dinamiki 230V şəbəkəyə qoşun

4 Bluetooth bəğlənə

Klikləyin - Bluetooth rejimini seçin

5 İki Boomer 120 stereo sistemi (TWS rejimi)

- 1 Telefonunuzda Bluetooth-u söndürün
- 2 Hər iki dinamiki yandırın
- 3 Bluetooth rejimini yandırın
- 4 3 saniyə uzun basın
- 5 Dinamiklərin qoşulmasını gözləyin
- 6 Telefonda Bluetooth-u yandırın və Boomer 120-yə qoşulun

6 AUX oxutma

Kabel 3,5 mm (M) - 3,5 mm (M) Xarici səs mənbəyi
AUX rejimini seçin

7 FM radio

1. FM radio rejimini seçin
2. Avtomatik axtarışa başlamaq üçün klikləyin***
3. 2-3 daqiqə gözləyin
- FM stansiyası seçin
- Əvvəlki stansiya
- Növbəti stansiya

***Avtomatik axtarış vasitəsilə tapılan radio stansiyalarının sayını artırmaq üçün arxa işığı söndürün

8 Səmsiz mikrofondan istifadə

Dinamiki yandırın
Mikrofonu yandırın
15 m-dən çox deyil

9 Batareyaların quraşdırılması

1. Korpusun aşağı hissəsini açın
2. 2 AA batareyasını daxil edin (ayrınca satılır)

BEL
1 **Функцыі**

- Гук гітары
- Рэха-кантроль
- Рэгулятар баса
- Рэгулятар ВЧ
- Прыярытэт мікрафона
- Прайграванне-Паўза / Доўгі націск - рэжым TWS
- Рэгулятар гучнасці
- Наступны трэк / Наступная FM-станцыя
- Рэгуляванне эквалайзера
- Змяніць рэжым: AUX→FM→BT→USB→TF
- Святлодыёдны кантроль*
- Папярадні трэк / Папярадняя FM-станцыя
- Рэгулятар гучнасці мікрафона
- Пачаць/спыніць запіс голасу
- Магутнасць 230В

- Уключэнне/выключэнне
- Слот для флэшкі USB**
- Слот для карты TF**
- AUX
- Раздym мікрафона 1
- Мікрафонны раздym 2
- Гітары раздym
- Каб палепшыць якасць радыёпрыёму, выключыце падсвятленне

**USB-назапашвальнік і TF-назапашвальнік павінны мець памер да 64 Гб і афарматаваны ў сістэме FAT32 або exFAT

2 Пульт дыстанцыйнага кіравання

- Рэжым чаняня
- Гучнасць +
- Папярадні трэк/Папярадняя FM-станцыя
- Аб’ём -
- Святлодыёдны кантроль
- Рэгуляванне эквалайзера
- Рэжым паўтору дарожкі "адзін/усе" (толькі для рэжыму TF або USB)
- Змяніць рэжым: AUX→FM→BT→USB→TF
- Наступны трэк/Наступная FM-станцыя
- Аўтаматычны пошук прайгравання-паўзы/FM
- Прыглушыць
- Прыярытэт мікрафона

3 Зарадка

Падключыце калонку да сеткі 230В

4 Злучэнне Bluetooth

Націсніце - Выберыце рэжым Bluetooth

5 Стэрэаістэма з двух Boomer 120 (рэжым TWS)

- Адключыце Bluetooth на тэлефоне
- Уключыце абодва дынаміка
- Уключыце рэжым Bluetooth
- Доўгі націск 3 сек
- Пачакайце падключэння дынамікаў
- Уключыце Bluetooth на тэлефоне і падключыцеся да Boomer 120

6 Прайграванне AUX

Кабель 3,5 мм (M) - 3,5 мм (M)
Знешняя крыніца гуку
Выберыце рэжым AUX

7 FM-радыё

- Выберыце рэжым FM-радыё
- Націсніце, каб пачаць аўтаматычны пошук**
- Пачакайце 2-3 хвіліны

Выберыце FM-станцыю

Папярдняя станцыя

Наступная станцыя

***Каб павялічыць колькасць радыёстанцый, знойдзеных аўтапошукам, выключыце падсвятленне

8 Выкарыстанне бесправаднага мікрафона

Уключыце дынамік
Уключыце мікрафон
Не больш за 15 м

Частата мікрафоннага радыёканала - 239.4 Мц

9 Устаноўка акумулятараў

- Адкруціце ніжнюю частку корпуса

- Устаўце 2 батарэйкі AA (прадаюцца асобна)

CZ

1 Funcke

1. Hlasitost lytary

2. Echokontrolle

3. Ovhládání ozvěny

4. Ovhládání basů

5. Priorita mikrofonu

6. Přehrá-t-Pauza / Dlouhé stisknutí - režim TWS

7. Ovhládání hlasitosti

8. Další skladba / Další stanice FM

9. Úprava EQ

10. Změna režimu: AUX→FM→BT→USB→TF

11. LED ovládání*

12. Předchozí skladba / Předchozí FM stanice

13. Ovládání hlasitosti mikrofonu

14. Spruštění/zastavení nahrávání hlasu

15. Napájení 230V

16. Zapnutí/vypnutí

17. Stekplazt für USB-Flash-Laufwerk**

18. Slot pro kartu TF**

19. AUX

20. Konektor MIC 1

21. Konektor MIC 2

22. Kytarový konektor

***Chcete-li zvýšit počet rozhlasových stanic nalezených automatickým vyhledáváním, vypněte podsвіcění

8 Použití bezdrátového mikrofonu

Zapněte mikrofon

Ne více než 15 m

Frekvence rádiového kanálu mikrofonu je 239.4 MHz

9 Instalace baterii

1. Pohotovostní režim

2. Hlasitost +

3. Předchozí skladba/předchozí FM stanice

4. Hlasitost -

5. LED ovládání

6. Úprava EQ

7. Režim opakování stopy „jeden/vše“ (pouze pro režim TF nebo USB)

8. Změňte režim: AUX→FM→BT→USB→TF

9. Další skladba/Další stanice FM

10. Přehrávání-Pauza/automatické vyhledávání FM

11. Ztlumit

12. Priorita mikrofonu

3 Nabíjení

Připojte reproduktor k síti 230V

4 Bluetooth připojení

Klikněte na – Vyberte režim Bluetooth

5 Stereo systém dvou Boomer 120 (režim TWS)

1 Vypněte Bluetooth v telefonu

2 Schalten beide reproduktory

3 Zapněte režim Bluetooth

4 Dlouze stiskněte 3 sekundy

5 Počkejte, až se připojí reproduktory

6 Zapněte v telefonu Bluetooth a připojte se k Boomer 120

6 AUX přehrávání

Kabel 3,5 mm (M) – 3,5 mm (M)

Zdroj externího zvuku

Vyberte režim AUX

7 FM rádio

1. Vyberte režim FM rádia

2. Kliknutím spustíte automatické vyhledávání**

3. Počkejte 2-3 min

4. Slot pro kartu TF**

5. Předchozí stanice

6. Další stanice

***Chcete-li zvýšit počet rozhlasových stanic nalezených automatickým vyhledáváním, vypněte podsвіcění

8 Použití bezdrátového mikrofonu

Zapněte reproduktor

Ne více než 15 m

Frekvence rádiového kanálu mikrofonu je 239.4 MHz

9 Instalace baterii

1. Odšroubujte spodní část pouzdra

2. Vložte 2 baterie AA (prodávají se samostatně)

DE

1 Funktionen

1. Gitarrenauslöser

2. Echokontrolle

3. Basskontrolle

4. Höhenkontrolle

5. Mikrofonpriorität

6. Wiedergabe-Pause / Langes Drücken – TWS-Modus

7. Lautstärkereglung

8. Nächster Titel / Nächster UKW-Sender

9. EQ-Einstellung

10. Modus ändern: AUX→FM→BT→USB→TF

11. LED-Steuerung*

12. Vorheriger Titel / Vorheriger UKW-Sender

13. Mikrofon-Lautstärkeregler

14. Sprachaufnahme starten/stoppen

15. Stromversorgung 230V

16. Ein/Aus

17. Steckplatz für USB-Flash-Laufwerk**

18. TF-Kartensteckplatz**

19. AUX

20. MIC-Anschluss 1

21. MIC-Anschluss 2

22. Gitarrenanschluss

*Um die Qualität des Radioempfangs zu verbessern, schalten Sie die Hintergrundbeleuchtung aus

**USB-Flash-Laufwerk und TF-Laufwerk müssen bis zu

64 GB groß und im FAT32- oder exFAT-System formatiert sein

2 Fernbedienung

1. Standby-Modus

2. Lautstärke +

3. Vorheriger Titel/Vorheriger UKW-Sender

4. Lautstärke -

5. LED-Steuerung

6. EQ-Einstellung

7. Titelwiederholungsmodus „Eins/Alle“ (nur für TF- oder USB-Modus)

8. Modus ändern: AUX→FM→BT→USB→TF

9. Nächster Titel/Nächster UKW-Sender

10. Wiedergabe-Pause/FM-Autosuche

11. Stumm

12. Mikrofonpriorität

3 Aufladen

Schließen Sie den Lautsprecher an das 230-V-Netzwerk an

4 Bluetooth-Verbindung

Klicken Sie auf - Bluetooth-Modus auswählen

5 Stereoanlage aus zwei Boomer 120 (TWS-Modus)

1 Schalten Sie Bluetooth auf Ihrem Telefon aus

2 Schalten Sie beide Lautsprecher ein

3 Schalten Sie den Bluetooth-Modus ein

4 3 Sek. lang drücken

5 Warten Sie, bis die Lautsprecher verbunden sind

6 Schalten Sie Bluetooth am Telefon ein und stellen Sie eine Verbindung zum Boomer 120 her

6 AUX-Wiedergabe

Kabel 3,5 mm (M) - 3,5 mm (M)

Externe Tonquelle

Wählen Sie den AUX-Modus

7 UKW-Radio

1. Wählen Sie den UKW-Radiomodus

2. Klicken Sie, um die automatische Suche zu starten**

3. Warten Sie 2-3 Minuten

4. Wählen Sie den UKW-Sender aus

5. Vorheriger Sender

6. Nächste Station

***Um die Anzahl der durch die automatische Suche gefundenen Radiosender zu erhöhen, schalten Sie die Hintergrundbeleuchtung aus

8 Verwendung des drahtlosen Mikrofons

Schalten Sie den Lautsprecher ein

Wählen Sie das Mikrofon ein

Nicht mehr als 15 m

Die Frequenz des Mikrofonfunkanals beträgt 239.4 MHz

9 Batterien einbauen

1. Schrauben Sie den unteren Teil des Gehäuses ab

2. Legen Sie 2 AA-Batterien ein (separat erhältlich)

ES

1 Funciones

1. Volumen de la guitarra

2. control de eco

3. control de graves

4. control de agudos

5. Microfono del micrófono

6. Reproducir-Pausa / Pulsación larga - Modo TWS

7. control de volumen

8. Järgmine lugu / Järgmine FM-jaam

9. Ajuste del ecualizador

10. Cambiar modo: AUX→FM→BT→USB→TF

11. Control LED*

12. Pista anterior/estación FM anterior

13. Control de volumen del micrófono

14. Iniciar/detener la grabación de voz

15. Energía 230V

16. Encendido/Apagado

17. Ranura para unidad flash USB**

18. Ranura para tarjeta TF**

19. AUX

20. Conector MIC 1

21. Conector MIC 2

22. Conector de guitarra

***Para mejorar la calidad de la recepción de radio, apague la luz de fondo

**La unidad flash USB y la unidad TF deben tener un tamaño

máximo de 64 GB y estar formateadas en el sistema FAT32 o exFAT

2 Mando a distancia

1. Modo de espera

2. Volumen +

3. Pista anterior/estación FM anterior

4. Volumen -

5. control LED

6. Ajuste del ecualizador

7. Modo de repetición de seguimiento "uno/todos" (solo para modo TF o USB)

8. Cambiar modo: AUX→FM→BT→USB→TF

9. Siguiente pista/Siguiente estación de FM

10. Reproducir-Pausa/búsqueda automática de FM

11. Silencio

12. Prioridad del micrófono

3 Cargando

Conecte el altavoz a la red de 230V

4 Conexión Bluetooth

Haga clic en - Selecciónar modo Bluetooth

5 Sistema estéreo de dos Boomer 120 (modo TWS)

1 Apague Bluetooth en su telefono

2 Encienda ambos altavoces

3 Activa el modo Bluetooth

4 Pulsación larga 3 segundos

5 Espere a que los altavoces se conecten

6 Encienda Bluetooth en el teléfono y conéctese a Boomer 120

6 AUX-Wiedergabe

Cable 3,5 mm (M) - 3,5 mm (M)

Fuente de sonido externa

Seleccione el modo AUX.

7 Radiofno

1. Selecciono el modo de radio FM

2. Haga clic para iniciar la búsqueda automática***

3. Espere 2-3 minutos

4. Seleccíonar emisora FM

5. Estación anterior

6. Próxima estación

***Para aumentar la cantidad de estaciones de radio encontradas mediante la búsqueda automática, apague la luz de fondo

8 Usando el micrófono inalámbrico

Enciende el altavoz

No más de 15 m

La frecuencia del canal de radio del micrófono

2 Mando a distancia

1. Ooterežim

2. Heltugeuse +

3. Eelmine lugu/Eelmine FM-jaam

4. Heltugeuse –

5. LED-juhtimine

6. EQ reguleerimine

7. Loo kordusrežiim "üks/koiki" (ainult TF- või USB-režiimi jaoks)

8. Režiimi muutmine: AUX→FM→BT→USB→TF

9. Järgmine lugu/järgmine FM-jaam

10. Esitus-paus/FM-i automaatne otsing

11. Mute

GRE
1 **Λειτουργίες**

- Ένταση ηθάρας
- Έλεγχος ηχούς
- Έλεγχος ητάσιων
- Έλεγχος πρίμων
- Προτεραιότητα μικροφώνου
- Αναπαραγωγή-Παύση / Παρατεταμένο πάτημα - Λειτουργία TWS
- Έλεγχος έντασης
- Επόμενο κομμάτι / Επόμενος σταθμός FM
- Προσαρμογή EQ
- Αλλαγή λειτουργίας; AUX→FM→BT→USB→TF
- Έλεγχος LED*
- Προηγούμενο κομμάτι / Προηγούμενος σταθμός FM
- Έλεγχος έντασης μικροφώνου
- Εναρξη/διακοπή εγγραφής φωνής
- Isyχός 230V
- On/off
- Υποδοχή μονάδας flash USB**
- Υποδοχή κάρτας TF**
- AYΣ
- Υποδοχή MIC 1
- Υποδοχή MIC 2
- Υποδοχή κιάβρας
- *Για να βελτιώσετε την ποιότητα της λήψης ραδιοφώνου, απενεργοποιήστε τον οπίσθιο φωτισμό **Η μονάδα flash USB και η μονάδα TF πρέπει να έχουν μέγεθος έως 64 GB και να έχουν διαμορφωθεί σε σύστημα FAT32 ή exFAT
- 2** **Τηλεχειριστήριο**
 - Λειτουργία αναμονής
 - Τόμος +
 - Προηγόμενο κομμάτι/Προηγούμενος σταθμός FM
 - Τόμος -
 - Έλεγχος LED
 - Προσαρμογή EQ
 - Παρακολούθηση τη λειτουργία επανάληψης "ένα/όλες" (μόνο για λειτουργία TF ή USB)
 - Αλλαγή λειτουργίας; AUX→FM→BT→USB→TF
 - Επόμενο κομμάτι/Επόμενος σταθμός FM
 - Αναπαραγωγή-Παύση/Αυτόματη αναζήτηση FM
 - Isyγση
 - Προτεραιότητα μικροφώνου

3 **Φόρτιση**

- Συνδέστε το ηχείο σε δίκτυο 230V
- 4** **Σύνδεση Bluetooth**

- Κάντε κλικ - Επιλέξτε λειτουργία Bluetooth
- Κλικните - Odaberite Bluetooth način

5 **Στερεοφωνικό σύστημα δύο Boomer 120 (Λειτουργία TWS)**

- Απενεργοποιήστε το Bluetooth στο τηλέφωνό σας
- Ενεργοποιήστε και τα δύο ηχεία
- Ενεργοποιήστε τη λειτουργία Bluetooth
- Πάτηστε παρατεταμένα 3 δευτερόλεπτα
- Περίμενετε να συνδεθούν τα ηχεία
- Ενεργοποιήστε το Bluetooth στο τηλέφωνο και συνδεθείτε στο Boomer 120

6 **Αναπαραγωγή AUX**

- Κολώδιο 3,5 mm (M) - 3,5 mm (M)
- Εξωτερική πηγή ήχου

Επιλέξτε λειτουργία AUX

7 **Ραδιόφωνο FM**

- Επιλέξτε λειτουργία ραδιοφώνου
- Κάντε κλικ για έναρξη αυτόματης αναζήτησης**
- Περίμενετε 2-3 λεπτά
- Επιλέξτε σταθμό FM
- Προηγούμενος σταθμός
- Επόμενος σταθμός
- **Για να αυξήσετε τον αριθμό των ραδιοφωνικών σταθμών που εντοπίζονται με την αυτόματη αναζήτηση, απενεργοποιήστε τον οπίσθιο φωτισμό

8 **Χρήση ασύρματου μικροφώνου**

- Ενεργοποιήστε το ηχείο
- Ενεργοποιήστε το μικρόφωνο
- Οχι περισσότερο από 15 μ

- Οχι συχνότητα του ραδιοφωνικού καναλιού μικροφώνου είναι 239.4 MHz
- 9** **Τοποθέτηση μπαταριών**
 - Ξεβιδώστε το κάτω μέρος της θήκης
 - Τοποθετήστε 2 μπαταρίες AA (πωλούνται χωριστά)

HR / CNR

1 **Funkcije**

- Glasnoća gitare
- Kontrola odjeka
- Kontrola basa
- Kontrola visokih tonova
- Prioritet mikrofona
- Reprodukcija-Pauza / Dugi pritisak - TWS mód
- Kontrola glasnoće
- Sljedeća pjesma / Sljedeća FM postaja
- EQ podešavanje
- Promjena načina rada: AUX→FM→BT→USB→TF
- LED kontrola*
- Prethodna pjesma / Prethodna FM postaja
- Kontrola glasnoće mikrofona
- Pokretanje/zaustavljanje snimanja glasa
- Snaga 230V

16. Uključivanje/isključivanje

17. USB utor za flash pogon**

18. Utor za TF karticu**

19. AUX

20. MIC konektor 1

21. MIC konektor 2

22. Konektor za gitaru

*Za poboljšanje kvalitete radijskog prijema, isključite pozadinsko osvjetljenje

**USB flash pogon i TF pogon moraju biti veličine do 64 GB i formatirani u FAT32 ili exFAT sustavu

2 **Daljinski upravljač**

- Stanje pripravnosti
- Glasnoća +
- Prethodni zapis/Prethodna FM postaja
- Volumen -
- LED kontrola
- EQ podešavanje
- Način ponavljanja zapisa "jedan/svi" (samo za TF ili USB način)
- Promjena načina rada: AUX→FM→BT→USB→TF
- Sljedeća pjesma/Sljedeća FM postaja
- Reprodukcija-pauza/FM automatsko traženje
- Isključić zvuk
- Prioritet mikrofona

3 **Punjenje**

- Spojite zvučnik na mrežu od 230 V
- 4** **Bluetooth veza**

- Kliknite - Odaberite Bluetooth način
- Klikните - Odaberite Bluetooth način

5 **Stereo sustav od dva Boomer 120 (TWS mod)**

- Isključite Bluetooth na svom telefonu
- Uključite oba zvučnika
- Uključite Bluetooth način rada
- Dugo pritisnite 3 sekunde
- Következő műsorszám / Következő FM állomás
- Uključite Bluetooth na telefonu i povežite se s Boomer 120

6 **AUX reprodukcija**

Kabel 3,5 mm (M) - 3,5 mm (M)

Vanjski izvor zvuka

Odaberite AUX mod

7 **FM radio**

- Odaberite način rada FM radio
- Kliknite za početak automatskog pretraživanja**
- Pričekajte 2-3 min
- Utor za TF karticu**
- AUX
- MIC konektor 1
- MIC konektor 2
- Konektor za gitaru

*Za poboljšanje kvalitete radijskog prijema, isključite pozadinsko osvjetljenje

**Az USB flash pogon i TF pogon moraju biti veličine do 64 GB i formatirani u FAT32 ili exFAT sustavu

Uključić zvučnik

Ne više od 15 m

Frekvencija radio kanala mikrofona je 239.4 MHz

9 **Ugradnja baterija**

- Osavrijte donji dio kućišta
- Umetnite 2 AA baterije (prodaju se zasebno)

HUN

1 **Funkciók**

- Gitár hangerő
- Visszhangvezérlés
- Basszus vezérlés
- Magas hangok vezérlése
- Mikrofon prioritás
- Lejátszás - Szünet / Hosszan lenyomva - TWS mód
- Hangerőszabályzó
- Következő műsorszám / Következő FM állomás
- EQ beállítás
- Módváltás: AUX→FM→BT→USB→TF
- LED vezérlés*
- Előző műsorszám / Előző FM állomás
- Mikrofon hangerőszabályzó
- Válassza az AUX módot
- Teljesítmény 230V

16. Be/ki

17. USB pendrive-nyílás**

18. TF kártyanyílás**

19. AUX

20. MIC csatlakozó 1

21. MIC csatlakozó 2

22. Gitár csatlakozó

*A rádióvétel minőségének javítása érdekében kapcsolja ki a háttérvilágítást

**Az USB flash meghajtónak és a TF meghajtónak legfeljebb 64 GB méretűnek kell lennie, és FAT32 vagy exFAT rendszerben kell formázni

2 **Távirányító**

1. Készletletí üzemmód

2. Hangerő +

3. Előző műsorszám/Előző FM-állomás

4. Hangerő -

5. LED vezérlés

6. EQ beállítás

7. Szám ismétlési mód "egy/mind" (csak TF vagy USB mód esetén)

8. Módváltás: AUX→FM→BT→USB→TF

9. Következő műsorszám/Következő FM állomás

10. Lejátszás-szünet/FM automatikus keresés

11. Némitás

12. Mikrofon prioritás

3 **Зарядталуда**

- Csatlakoztassa a hangszórót a 230 V-os hálózathoz
- 4** **Bluetooth csatlakozás**

- Kattintson a - Bluetooth mód kiválasztásáa
- Klikните - Odaberite Bluetooth način

5 **Két Boomer 120 sztereo rendszere (TWS módi)**

- Kapcsolja ki a Bluetooth funkciót a telefonon
- Kapcsolja be mindkét hangszórót
- Kapcsolja be a Bluetooth módot
- Hosszan nyomja meg 3 másodpercig
- Várja meg, amíg a hangszórók csatlakoznak
- Csatlakozzon a Bluetooth funkciót a telefonon, és csatlakozzon a Boomer 120-hoz

6 **AUX lejátszás**

Kábel 3,5 mm (M) - 3,5 mm (M)

Külső hangforrás

Válassza az AUX módot

7 **FM rádió**

- Válassza az FM rádió üzemmódot
- Kattintson ide az automatikus keresés elindításához**
- Várjon 2-3 percet
- Válassza ki az FM állomást
- Előző állomás
- Következő állomás
- **Az automatikus kereséssel talál: rádióállomások számának növeléséhez kapcsolja ki a háttérvilágítást

**Az automatikus kereséssel talál: rádióállomások számának növeléséhez kapcsolja ki a háttérvilágítást

8 **A vezeték nélküli mikrofon használata**

Kapcsolja be a mikrofont

A mikrofon rádiócsatorna frekvenciája 239.4 MHz

9 **Elemek beszerelése**

- Osavrijte donji dio kúćišta
- Heleyezzen be 2 db AA elemet (külön megvásárolható)

KAZ

1 **Функциялар**

- Гитараның дыбысы деңгейі
- Экودی басқару
- Басты басқару
- Жоғары жиілікті басқару
- Микрофон басымдығы
- Ойнату-Кідірту / Ұзақ басу - TWS режимі
- Дыбыс деңгейін басқару
- Динамиктердің қосылуын күтіңіз
- Телефонда Bluetooth қосыңыз және Boomer 120 желісіне қосылыңыз
- EQ реттеу
- Режимді өзгерту; AUX→FM→BT→USB→TF
- Жарық диодты басқару*
- Алдыңғы жол / Алдыңғы FM станциясы
- Микрофонның дыбыс деңгейін басқару
- Дауысты жазуды бастау/тоқтату

9. EQ реттеу

10. Режимді өзгерту; AUX→FM→BT→USB→TF

11. Жарық диодты басқару*

12. Алдыңғы жол / Алдыңғы FM станциясы

13. Микрофонның дыбыс деңгейін басқару

14. Дауысты жазуды бастау/тоқтату

15. Қуаты 230 В

16. Қосу/өшіру

17. USB флэш-дискінің ұясы**

18. TF картасы ұясы**

19. AUX

20. MIC қосқышы 1

21. MIC қосқышы 2

22. Гитара қосқышы

*Радио қабылдау сапасын жақсарту үшін артқы жарықты өшіріңіз

**USB флэш-дискісі мен TF дискінің өлшемі 64 GB дейін болуы және FAT32 немесе exFAT жүйесінде пішімделген болуы керек.

2 **Қашықтан басқару пульті**

1. Қуру режимі

2. Дыбыс +

3. Алдыңғы жол/Алдыңғы FM станциясы

4. Көлемі -

5. Жарық диодты басқару

6. EQ реттеу

7. "Бір/барлығы" қайталау режимін қадғалау (тек TF немесе USB режимі үшін)

8. Режимді өзгерту; AUX→FM→BT→USB→TF

9. Келесі жол/Келесі FM станциясы

10. Ойнату-Кідірту/FM автоматты іздеу

11. Дыбысты өшіру

12. Микрофон басымдығы

PL

1 **Funkcje**

- Głośność gitary
- Kontrola echa
- Kontrola basu
- Kontrola wysokich tonów
- Priorytet mikrofonu
- Odtwarzanie-pauza / długie naciśnięcie - tryb TWS
- Regulacja głośności
- Następny utwor / Następna stacja FM
- Regulacja EQ
- Zmień tryb: AUX → FM → BT → USB → TF
- Sterowanie diodami*
- Wybierz tryb radia FM
- Wybierz tryb AUX
- Wybierz tryb radia FM
- Kliknij, aby rozpocząć automatyczne wyszukiwanie***

3. Poczekaj 2-3 minuty

*Wybierz tryb radia FM

Kliknij, aby rozpocząć automatyczne wyszukiwanie*

3. 2-3 min

4. Wybierz tryb radia FM

5. Wybierz tryb AUX

6. Wybierz tryb radia FM

7. Wybierz tryb AUX

8. Wybierz tryb radia FM

9. Wybierz tryb AUX

10. Wybierz tryb radia FM

11. Wybierz tryb AUX

12. Wybierz tryb radia FM

13. Wybierz tryb AUX

14. Wybierz tryb radia FM

15. Wybierz tryb AUX

16. Wybierz tryb radia FM

17. Wybierz tryb AUX

18. Wybierz tryb radia FM

19. Wybierz tryb AUX

20. Wybierz tryb radia FM

21. Wybierz tryb AUX

22. Wybierz tryb radia FM

23. Wybierz tryb AUX

24. Wybierz tryb radia FM

25. Wybierz tryb AUX

26. Wybierz tryb radia FM

27. Wybierz tryb AUX

28. Wybierz tryb radia FM

29. Wybierz tryb AUX

30. Wybierz tryb radia FM

31. Wybierz tryb AUX

32. Wybierz tryb radia FM

33. Wybierz tryb AUX

34. Wybierz tryb radia FM

35. Wybierz tryb AUX

36. Wybierz tryb radia FM

37. Wybierz tryb AUX

38. Wybierz tryb radia FM

39. Wybierz tryb AUX

40. Wybierz tryb radia FM

3 **Зарядталуда**

- Динамикті 230 В желісіне қосыңыз
- 4** **Bluetooth қосылымы**

- Bluetooth режимін таңдаңыз
- Kliknij - Wybierz tryb Bluetooth

5 **Екі Boomer 120 стерео жүйесі (TWS режимі)**

- Телефоныңыздағы Bluetooth функциясын өшіріңіз
- Екі динамикті де қосыңыз
- Bluetooth режимін қосыңыз
- 4 сек ұзақ басыңыз
- Динамиктердің қосылуын күтіңіз
- Телефонда Bluetooth қосыңыз және Boomer 120 желісіне қосылыңыз

6 **AUX ойнату**

Кабель 3,5 мм (M) - 3,5 мм (M)

Сыртқы дыбыс көзі

AUX режимін таңдаңыз

7 **FM радиосы**

- FM радио режимін таңдаңыз
- Автоматты іздеуді бастау үшін басыңыз**
- 2-3 мин күтіңіз
- Rozpoznij/zatrzymaj nagrywanie głosu
- Zasilanie 230V
- Wy/wył
- Gniazdo na dysk flash USB**
- Gniazdo karty TF**
- AUX
- Złącze MIC 1
- Złącze MIC 2
- Złącze gitarowe
- Napęd flash USB i dysk TF muszą mieć rozmiar do 64 GB i być sformatowane w systemie FAT32 lub exFAT

*Aby zwiększyć liczbę stacji radiowych znajdujących przez

8 **Korzystanie z mikrofonu bezprzewodowego**

Wybierz tryb AUX

Wybierz tryb radia FM

Wybierz tryb AUX

Wybierz tryb radia FM

Wybierz tryb AUX

Wybierz tryb radia FM

Wybierz tryb AUX

Wybierz tryb radia FM

Wybierz tryb AUX

Wybierz tryb radia FM

Wybierz tryb AUX

Wybierz tryb radia FM

Wybierz tryb AUX

SLV

1. Glasnost kitare

- Nadzor odmeva
- Nadzor nizkih tonov
- Nadzor visokih tonov

- Prednost mikrofona
- Predvajaj-Premor / Dolg pritisk - način TWS
- Nadzor glasnosti
- Naslednja skládaba / Naslednja FM postaja
- Nastavitev EQ
- Spremenite način: AUX—FM—BT—USB—TF
- LED nadzor*
- Prejšnja skládba / Prejšnja FM postaja
- Kontrola glasnosti mikrofona
- Začetek/ustavitev snemanja glasu
- Napajanje 230V
- Vklop/izklop
- Reža za bliskovni pogon USB**
- Reža za kartico TF**
- AUX

- Priključek MIC 1
- Priključek MIC 2
- Priključek za kitaro
- Za izboljšanje kakovosti radijskega sprejema izklopite osvetlitev ozadja
- USB ključec in pogon TF morata biti velika do 64 GB in formatirana v sistemu FAT32 ali exFAT
- Daljniski upravljalnik**
- Način pripravljenosti
- Glasnost +
- Prejšnja skládaba/Prejšnja FM postaja
- Glasnost -
- LED nadzor
- Nastavitev EQ
- Način ponavljanja skládbe "one/all" (samo za način TF ali USB)
- Spremenite način: AUX—FM—BT—USB—TF
- Naslednja skládaba/Naslednja FM postaja
- Predvajanje-pavza/FM samodejno iskanje
- Utišaj
- Prednost mikrofona

3. **Polnjenje**

Priključite zvočnik na 230V omrežje

4. **Bluetooth povezava**

Kliknite - Izberite način Bluetooth

5. **Stereo sistem dveh Boomer 120 (način TWS)**

- Izklopite Bluetooth v telefonu
- Vklopite mikrofona
- Vklopite način Bluetooth
- Dolgo pritisnite 3 sekunde
- Počakajte, da se zvočniki povežejo
- Vklopite Bluetooth na telefonu in se povežite z Boomer 120

6. **AUX predvajanje**

Kabel 3,5 mm (M) - 3,5 mm (M)

Zunanji vir zvoka

Izberite način AUX

7. **FM radio**

1. Izberite način radia FM

2. Kliknite za začetek samodejnega iskanja**

3. Počakajte 2-3 min

Izberite postajo FM

Prejšnja postaja

Naslednja postaja

***Ce želite povečati število radijskih postaj, ki jih najde

21. Priključek za kitaro

*Za izboljšanje kakovosti radijskega sprejema izklopite osvetlitev ozadja

3. **Uporaba brezžičnega mikrofona**

Vklopite zvočnik

Vklopi mikrofon

Ne več kot 15 m

Frekvenca radijskega kanala mikrofona je 239.4 MHz

9. **Namestitve baterij**

2. Gledajte spodnji del ohišja

2. Vstavite 2 AA bateriji (naprodaj posebej)

4. Glasnost -

3. Predchádzajúca skládaba/Predchádzajúca stanica FM

4. Objem -

5. LED ovládanie

6. Úprava EQ

7. Režim opakovania skládby „jedna/všetky“ (len pre režim TF alebo USB)

8. Zmenite režim: AUX—FM—BT—USB—TF

9. Ďalšia skládaba/Nasledujúca FM stanica

10. Play-Pause/FM automatické vyhládávanie

11. Stlmit

12. Priorita mikrofónu

SVK

1. **Funkcie**

1. Hlasitosť gitary

2. Ovládanie ozveny

3. Ovládanie basov

4. Ovládanie výšok

5. Priorita mikrofónu

6. Prehrat-/Pauza / Dlhé stlačenie - režim TWS

7. Ovládanie hlasitosti

8. Ďalšia skládaba / nasledujúca stanica FM

9. Úprava EQ

10. Zmena režimu: AUX—FM—BT—USB—TF

11. LED ovládanie*

12. Predchádzajúca skládaba / Predchádzajúca stanica FM

13. Ovládanie hlasitosti mikrofónu

14. Spustenie/zastavenie nahrávania hlasu

15. Napájanie 230V

16. Zapnutie/vypnutie

17. Slot pre USB flash disk**

18. Slot na kartu TF**

19. AUX

20. Konektor MIC 1

21. Konektor MIC 2

22. Gitarový konektor

*Ak chcete zlepšíť kvalitu prijímu rádia, vypnite podsvetlenie

** Jednotka USB flash a jednotka TF musia mať veľkosť až 64 GB a musia byť* naformátované v systéme FAT32 alebo exFAT

2. **Dialkové ovládanie**

1. Pohostovný režim

2. Hlasitosť +

3. Predchádzajúca skládaba/Predchádzajúca stanica FM

4. Objem -

5. LED ovládanie

6. Úprava EQ

7. Režim opakovania skládby „jedna/všetky“ (len pre režim TF alebo USB)

8. Zmenite režim: AUX—FM—BT—USB—TF

9. Ďalšia skládaba/Nasledujúca FM stanica

10. Play-Paus/FM automatické vyhládávanie

11. Stlmit

12. Priorita mikrofonu

UKR

1. **Функcie**

1. Гласно́сть гітары

2. Овля́дanie озвены

3. Овля́дanie басов

4. Овля́дanie вшы́сок

5. Прыорытэ мікрафону

6. Прэ́храт-/Пауза / Длхі́е стла́чэніе - рэжым TWS

7. Овля́дanie гласно́сці

8. Дáльша склáдба / наслéдую́ча стані́ца FM

9. У́права EQ

10. Змéнітэ рэжым: АUX—FM—BT—USB—TF

11. LED-кнтрóлл*

12. Пpедчáдзajú́ца склáдба / Пpедчáдзajú́ца стані́ца FM

13. Овля́дanie гласно́сці мікрафону

14. Спyстэніе/заставлені́е на́грáвання глaсу

15. Напáяніе 230V

16. Запнyтíе/выпнyтíе

17. Slot пpe USB flash disk**

18. Slot на кapту TF**

19. АUX

20. Кнeкeтop MIC 1

21. Кнeкeтop MIC 2

22. Гітарoвí кнeкeтop

*Ak ччeтe злéпшít квалітé пpі́ймy рáдіa, впнyтíе пoдсвeтлeніe

**Стáнг a бaкгpундсbєлcнyгíeн фoр аттoрбáттa квалітeтeн пá рaдіомттагнuгíe

**USB-flash-enhet och TF-enhet måste vara upp till 64 GB stora

2. **Функції**

1. Гласно́сть гітары

2. Овля́дanie озвены

3. Овля́дanie басов

4. Овля́дanie вшы́сок

5. Пpіорытe мікpофону

6. Прэ́храт-/Пауза / Длхі́е стла́чэніе - рэжым TWS

7. Овля́дanie гласно́сці

8. Дáльша склáдба / наслéдую́ча стані́ца FM

9. У́права EQ

10. Змéнітэ рэжым: АUX—FM—BT—USB—TF

11. LED-кнтрóлл*

12. Пpедчáдзajú́ца склáдба / Пpедчáдзajú́ца стані́ца FM

SWE

1. **Funktioner**

1. Gitarmvolym

2. Kontroll av ljudning

3. Basstyrning

4. Diskantkontroll

5. Mikrofonprioritet

6. Spela-Paus / Långt tryck - TWS-läge

7. Volymkontroll

8. Nästa spår / Nästa FM-station

9. EQ-justering

10. Ändra läge: AUX—FM—BT—USB—TF

11. LED-kontroll*

12. Föregående spår / Föregående FM-station

13. Mikrofonvolymkontroll

14. Starta/stoppa inspelning av röst

15. Ström 230V

16. På/av

17. USB-flashenhetsplats**

18. TF-kortplats**

19. AUX

20. MIC-kontakt 1

21. MIC-kontakt 2

22. Gitarkontakt

*Stäng av bakgrundsbelysningen för att förbättra kvaliteten på radiomottagning

**USB-flash-enhet och TF-enhet måste vara upp till 64 GB stora

2. **Fjärrkontroll**

1. Standby-läge

2. Volym +

3. Föregående spår/Föregående FM-station

4. Volym -

5. LED-kontroll

6. EQ-justering

7. Spåruppreplingsläge "en/alla" (endast för TF- eller USB-läge)

8. Ändra läge: AUX—FM—BT—USB—TF

9. Nästa spår/Nästa FM-station

10. Play-Paus/FM automatisk sökning

11. Tyst

12. Mikrofonprioritet

3. **Laddar**

Anslut högtalaren till 230V nätverk

4. **Bluetooth-anslutning**

Klicka på - Välj Bluetooth-läge

5. **Stereosystem med två Boomer 120 (TWS-läge)**

1 Stäng av Bluetooth på din telefon

2 Slå på båda högtalarna

3 Slå på Bluetooth-läget

4 Långt tryck 3 sek

5 Vänta tills högtalarna ansluts

6 Slå på Bluetooth på telefonen och anslut till Boomer 120

10. Zмінити режим: AUX—FM—BT—USB—TF

11. LED управління*

12. Попередній трек / Попередня FM-станція

13. Регулювання гучності мікрофона

14. Почати/зупинити запис голосу

15. Живлення 230В

16. Ввімкнення/вимкнення

17. Слот для флешки USB**

18. Гніздо для карти TF**

19. AUX

20. Роз'єм MIC 1

21. Роз'єм MIC 2

22. Гтарний роз'єм

*Для покращення якості радіоприймання вимкніть підсвічування

**USB-накопичувач і TF-накопичувач мають бути розміром до 64 Гб і відформатовані в системі FAT32 або exFAT

2. **Дистанційне керування**

1. Режим очікування

2. Овоз +

3. Олдінг трек/Олдінг FM-стансія

4. Обсяг -

5. Світлодіодне керування

6. Регулювання еквалайзера

7. Режим повтору треку «один/усі» (тільки для режиму TF або USB)

8. Змінити режим: AUX—FM—BT—USB—TF

9. Наступна композиція/Наступна FM-станція

10. Автоматичний пошук відтворення-паузи/FM

11. Вимкнути звук

12. Пріоритет мікрофона

UKR

1. **Функції**

1. Гучність гітари

2. Echo бoshqaruv

3. Регулювання низьких частот

4. Контроль високих частот

5. Пріоритет мікрофона

6. Відтворення-Пауза / Тривале натискання - режим TWS

7. Регулятор гучності

8. Наступний трек / Наступна FM-станція

9. Регулювання еквалайзера

10. Змінити режим: AUX—FM—BT—USB—TF

11. LED управління*

12. Попередній трек / Попередня FM-станція

13. Регулювання гучності мікрофона

14. Почати/зупинити запис голосу

15. Живлення 230В

16. Ввімкнення/вимкнення

17. Слот для флешки USB**

18. Гніздо для карти TF**

19. AUX

20. Роз'єм MIC 1

21. Роз'єм MIC 2

22. Гтарний роз'єм

*Для покращення якості радіоприймання вимкніть підсвічування

**USB-накопичувач і TF-накопичувач мають бути розміром до 64 Гб і відформатовані в системі FAT32 або exFAT

2. **Дистанційне керування**

1. Режим очікування

2. Овоз +

3. Попередній трек/попередня FM-станція

4. Обсяг -

5. Світлодіодне керування

6. Регулювання еквалайзера

7. Режим повтору треку «один/усі» (тільки для режиму TF або USB)

8. Змінити режим: AUX—FM—BT—USB—TF

9. Наступна композиція/Наступна FM-станція

10. Автоматичний пошук відтворення-паузи/FM

11. Вимкнути звук

12. Пріоритет мікрофона

UZB

1. **Funksiyalar**

1. Gitara ovozi

2. Echo boshqaruv

3. Bass nazorati

