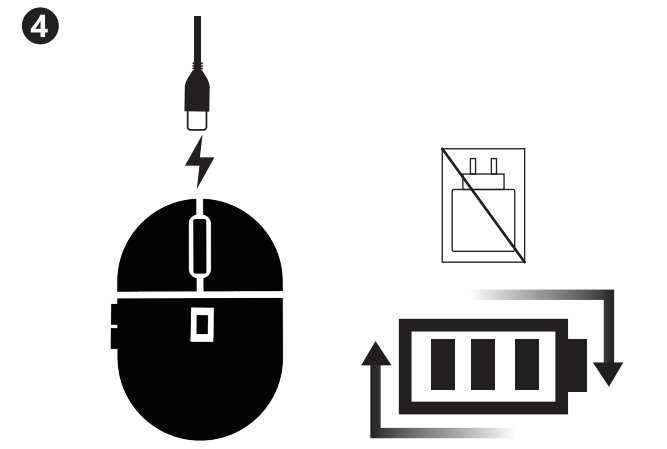
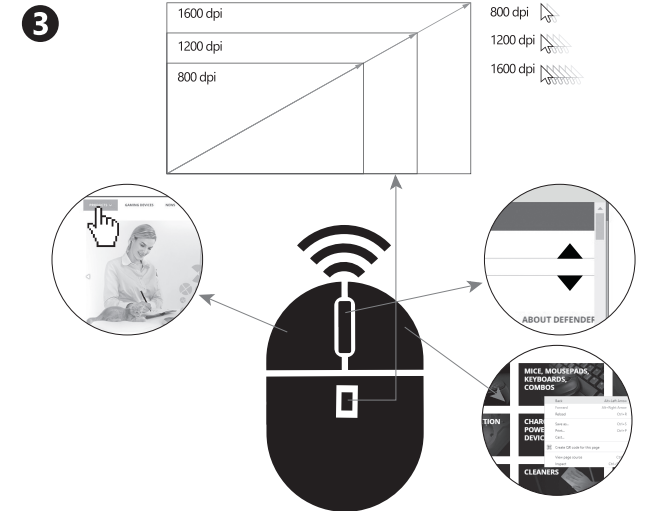
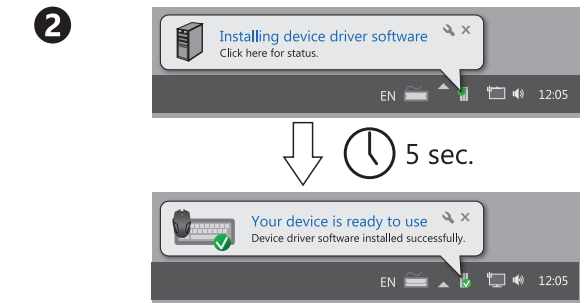
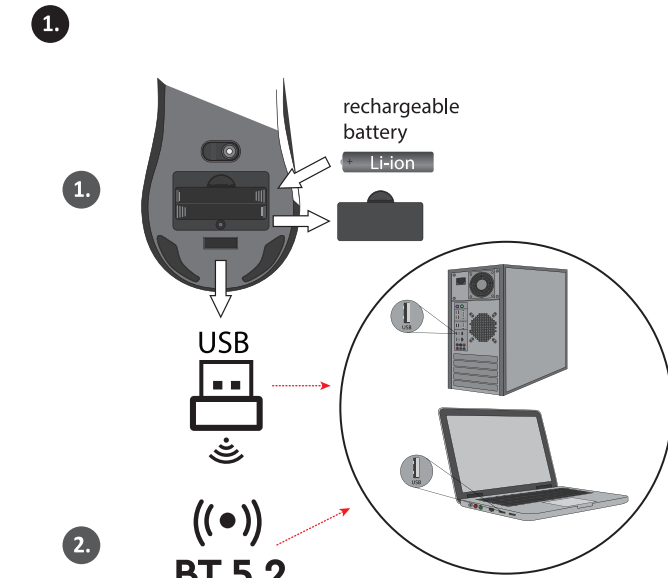


# Darise MB-272

## Wireless gaming mouse

## Operation manual



**EN**

**1. Bluetooth mode connection.**  
To connect wirelessly via Bluetooth, turn the switch at the bottom of the mouse body to the "BT" position. Turn on Bluetooth mode on the device you want to connect the mouse to. Then, in the list of available devices to connect, select the mouse name "Darise", the mouse will connect automatically. During the Bluetooth pairing process, the indicator flashes green. After successful pairing, the green light goes out.  
To reconnect to your computer or laptop in Bluetooth mode, please repeat all the steps described above. Bluetooth channel has version 5.2  
Please note: BT mode is fully compatible and function properly on Windows 7 or higher systems.

**2. Wireless 2.4Ghz connection.**  
To connect wirelessly over the 2.4GHz radio channel, please turn the switch at the bottom of the mouse body to the "2.4G" position.  
Then, insert the USB receiver into your computer; the mouse will connect automatically. After successful pairing, the 2.4G indicator lights up red.  
To reconnect to your computer or laptop in 2.4G mode, please repeat all the steps described above.

**3. To turn off the mouse.**  
Please move the switch to the "OFF" position.

**4. Charging**  
To charge the built-in battery, connect the mouse to your computer or laptop using a USB-Type C cable. The LED indicator will turn blue while charging and turn off when fully charged.

**GEO**

**1. Bluetooth რეჟიმის კავშირი.**  
Bluetooth-ის საშუალებით უსადენოდ დასაკავშირებლად, მაუსის კორპუსის ქვედა ნაწილში არსებული გადამრთველი „BT“ პოზიციასზე გადაიტანეთ. ჩართეთ Bluetooth რეჟიმი მოწყობილობაზე, რომელთანაც გასურთ მაუსის დაკავშირება. შემდეგ, დასაკავშირებლად ხელმისაწვდომი მოწყობილობების სიაში აირჩიეთ მაუსის სახელი „Darise“, მაუსი ავტომატურად დაუკავშირდება.  
Bluetooth-ის დაწყვილების პროცესის დროს, ინდიკატორი მწვანედ ციმციმებს. წარმატებული დაწყვილების შემდეგ, მწვანე შუქი ქრება.  
Bluetooth რეჟიმში კომპიუტერთან ან ლეპტოპთან ხელახლა დასაკავშირებლად, გთხოვთ, გაიმეოროთ ზემოთ აღწერილი ყველა ნაბიჯი.  
Bluetooth არის აქვს ვერსია 5.2  
გთხოვთ გაითვალისწინოთ: BT რეჟიმი სრულად თავსებადი და გამართულად მუშაობს Windows 7 ან ადრე მაღალ სისტემებზე.

**2. უსადენო 2.4 გჰც კავშირი.**  
2.4 გჰც რადიოხარისხით უსადენოდ დასაკავშირებლად, გთხოვთ, მაუსის კორპუსის ქვედა ნაწილში არსებული გადამრთველი „2.4G“ პოზიციასზე გადართოთ. შემდეგ, USB მიმღები კომპიუტერში ჩადეთ; მაუსი ავტომატურად დაუკავშირდება. წარმატებული დაწყვილების შემდეგ, 2.4G ინდიკატორი წითლად ანათებს. კომპიუტერთან ან ლეპტოპთან 2.4G რეჟიმში ხელახლა დასაკავშირებლად, გთხოვთ, გაიმეოროთ ზემოთ აღწერილი ყველა ნაბიჯი.

**3. მაუსის გამოსართავად.**  
გთხოვთ, გადართოთ გადამრთველი „OFF“ პოზიციასზე.

**4. დატენვა**  
ჩაშენებული ბატარეის დასატენად, USB-Type C კაბელის გამოყენებით, მაუსი კომპიუტერს ან ლეპტოპს დაუკავშირეთ. დატენვისას LED ინდიკატორი ლურჯად აინთება და სრულად დატენვისას გამოირთვება.

**KAZ**

**1. Bluetooth режиміндегі қосылым.**  
Bluetooth арқылы сымсыз қосылу үшін тіптір корпусының төменгі жағындағы қосқышты «BT» күйіне бұраныз. Тіптірді қосқыңыз келетін құрылғыда Bluetooth режимін қосыңыз. Содан кейін, қосылуға болатын құрылғылар тізімінен «Darise» тіптір атауын таңдаңыз, тіптір автоматты түрде қосылады. Bluetooth жұптастыру процесі кезінде индикатор жасыл түспен жыпылықтайды. Сәтті жұптастырудан кейін жасыл шам сөнеді.  
Bluetooth режимінде компьютерге немесе ноутбугыңызға қайта қосылу үшін жоғарыда сипатталған барлық қадамдарды қайталаңыз. Bluetooth арнасының 5.2 нұсқасы бар  
Ескерту: BT режимі Windows 7 немесе одан кейінгі жүйелерде толық үйлесімді және дұрыс жұмыс істейді.

**2. Сымсыз 2,4 ГГц байланысы.**  
2,4 ГГц радиоарнасы арқылы сымсыз қосылу үшін тіптір корпусының төменгі жағындағы қосқышты «2,4G» күйіне бұраныз.  
Содан кейін USB қабылдағышын компьютерге салыңыз; тіптір автоматты түрде қосылады. Bluetooth арнасының 5.2 нұсқасы бар  
Сәтті жұптастырудан кейін 2.4G индикаторы қызыл түспен жанады.  
Қайта қосылу үшін жоғарыда сипатталған барлық қадамдарды қайталаңыз.

**3. Тіптірді өшіру үшін.**  
Қосқышты «OFF» қалпына қойыңыз.

**4. Зарядтау**  
Кіріктірілген батареяны зарядтау үшін тіптірді компьютерге немесе ноутбугыңызға USB Type-C кабелі арқылы қосыңыз. Жарықдиодты индикатор зарядтау кезінде көк түске айналады және толық зарядталған кезде өшеді.

**RO**

**1. Conexiune în modul Bluetooth.**  
Pentru a vă conecta wireless prin Bluetooth, rotiți comutatorul din partea inferioară a corpului mouse-ului în poziția „BT”.  
Activați modul Bluetooth pe dispozitivul la care doriți să conectați mouse-ul. Apoi, în lista de dispozitive disponibile pentru conectare, selectați numele mouse-ului „Darise”, mouse-ul se va conecta automat.  
În timpul procesului de asociere Bluetooth, indicatorul luminează intermitent în verde. După asocierea reușită, lumina verde se stinge.  
Pentru a vă reconecta la computer sau laptop în modul Bluetooth, repetați toți pașii descriși mai sus.  
Canalul Bluetooth are versiunea 5.2  
Retineți: Modul BT este complet compatibil și funcționează corect pe sistemele Windows 7 sau o versiune ulterioară.

**2. Conexiune wireless de 2,4 GHz.**  
Pentru a vă conecta wireless prin canalul radio de 2,4 GHz, rotiți comutatorul din partea inferioară a corpului mouse-ului în poziția „2,4 G”.  
Apoi, introduceți receptorul USB în computer; mouse-ul se va conecta automat.  
După asocierea reușită, indicatorul 2.4G se aprinde în roșu.  
Pentru a vă reconecta la computer sau laptop în modul 2.4G, repetați toți pașii descriși mai sus.

**3. Pentru a opri mouse-ul.**  
Vă rugăm să mutați comutatorul în poziția „OFF”.

**4. Încărcare**  
Pentru a încărca bateria încorporată, conectați mouse-ul la computer sau laptop utilizând un cablu USB de tip C. Indicatorul LED se va aprinde în albastru în timpul încărcării și se va stinge când este complet încărcat.

**RU**

**1. Подключение по Bluetooth.**  
Для беспроводного подключения по Bluetooth переведите переключатель внизу корпуса мыши в положение "BT".  
Включите режим Bluetooth на устройстве, к которому вы хотите подключить мыш. Затем в списке доступных устройств для подключения выберите название мыши "Darise", мышь подключится автоматически.  
Во время процесса сопряжения по каналу Bluetooth индикатор мигает зеленым. После успешного сопряжения зеленый индикатор гаснет.  
Чтобы повторно подключиться к компьютеру или ноутбуку по Bluetooth повторите все описанные выше действия.  
Поддерживаемые версии Bluetooth: 5.2  
Пожалуйста, обратите внимание: режим BT полностью совместим и корректно функционирует в системах Windows 7 или более поздних версий.

**2. Беспроводное подключение по радио каналу.**  
Для беспроводного подключения по радиоканалу 2.4ГГц, пожалуйста, переведите переключатель внизу корпуса мыши в положение "2.4G".  
Затем вставьте USB-приемник в компьютер, мышь подключится автоматически.  
После успешного сопряжения индикатор 2.4G горит красным.  
Чтобы повторно подключиться к компьютеру или ноутбуку по радио-каналу 2,4 ГГц, пожалуйста, повторите все описанные выше действия.

**3. Выключение мыши.**  
Для выключения мыши переведите переключатель в положение "OFF".

**4. Зарядка мыши**  
Чтобы зарядить встроенный аккумулятор, подключите мышь к компьютеру или ноутбуку с помощью кабеля USB-Type C. Во время зарядки светодиодный индикатор загорится синим и погаснет после полной зарядки.

**UKR**

**1. Підключення в режимі Bluetooth.**  
Щоб підключитися бездротовим способом через Bluetooth, поверніть перемикач у нижній частині корпусу миші в положення «BT».  
Увімкніть режим Bluetooth на пристрої, до якого потрібно підключити мишу. Потім у списку доступних пристроїв для підключення виберіть назву миші «Darise», миша підключиться автоматично.  
Під час процесу сполучення Bluetooth індикатор блимає зеленим. Після успішного сполучення зелений індикатор гасне.  
Щоб знову підключитися до комп'ютера або ноутбука в режимі Bluetooth, повторіть усі описані вище кроки. Bluetooth-канал має версію 5.2  
Зверніть увагу: режим BT повністю сумісний і працює належним чином у системах Windows 7 або новіших версій.

**2. Бездротове з'єднання 2,4 ГГц.**  
Щоб підключитися бездротовим способом через радіоканал 2,4 ГГц, переведіть перемикач у нижній частині корпусу миші в положення «2,4 ГГц».  
Потім вставте USB-приймач у комп'ютер; миша підключиться автоматично.  
Після успішного сполучення індикатор 2.4G засвітиться червоним.  
Щоб знову підключитися до комп'ютера або ноутбука в режимі 2.4G, повторіть усі описані вище кроки.

**3. Вимкнути мишу.**  
Будь ласка, переведіть перемикач у положення «OFF».

**4. Зарядка**  
Щоб зарядити вбудований акумулятор, підключіть мишу до комп'ютера або ноутбука за допомогою кабелю USB типу C. Світлодіодний індикатор світитиметься синім кольором під час заряджання та вимкнеться після повного заряджання.

**UZB**

**1. Bluetooth rejimida ulanish.**  
Bluetooth orqali simsiz ulanish uchun sichqoncha korpusining pastki qismidagi tugmani "BT" holatiga o'tkazing.  
Sichqonchani ulamoqchi bo'lgan qurilmada Bluetooth rejimini yoqing. Keyin, ulanish uchun mavjud quurilmalar ro'yxatida "Darise" sichqoncha nomini tanlang, sichqoncha avtomatik ravishda ulanadi.  
Bluetooth ulanish jarayonida indikator yashil rangda yonib-o'chadi. Muvaffaqiyatli ulanishdan so'ng, yashil chiroq o'chadi.  
Bluetooth rejimida kompyuteringizga yoki noutbukingizga qayta ulanish uchun yuqorida tavsiflangan barcha amallarni takrorlang.  
Bluetooth kanali: 5.2 versiyasiga ega  
Iltimos, diqqat qiling: BT rejimi to'liq mos keladi va Windows 7 yoki undan yuqori tizimlarda to'g'ri ishlaydi.

**2. Simsiz 2.4Ghz ulanish.**  
2.4 GGts radiokanal orqali simsiz ulanish uchun sichqoncha korpusining pastki qismidagi tugmani "2.4G" holatiga o'tkazing.  
Keyin, USB qabul qilgichni kompyuteringizga joylashtiring; sichqoncha avtomatik ravishda ulanadi. Muvaffaqiyatli juftlashtirilgandan so'ng, 2.4G indikator qizil rangda yonadi.  
Kompyuteringizga yoki noutbukingizga 2.4G rejimida qayta ulanish uchun yuqorida tavsiflangan barcha amallarni takrorlang.

**3. Sichqonchani o'chirish uchun.**  
Iltimos, tugmani "OFF" holatiga o'tkazing.

**4. Zaryadlash**  
O'rnatilgan batareyani zaryadlash uchun sichqonchani USB-Type-C kabeli yordamida kompyuteringizga yoki noutbukingizga ulang. LED indikator zaryadlash paytida ko'k rangga aylanadi va to'liq zaryadlanganda o'chadi.

## EN

### WIRELESS GAMING MOUSE OPERATION MANUAL

**Declaration of Conformity.** Operation of device (devices) may be affected by strong static, electrical or high-frequency fields (radio installations, mobile telephones, microwaves, electrostatic discharges)/ If occurs, Try increasing the distance from the devices causing the interface.

**Disposal of batteries, electrical and electronic equipment.** This sign on the product, its batteries or package indicates that the product cannot be disposed together with domestic waste. It should be delivered to an appropriate batteries, electrical and electronic equipment collecting and recycling company.

**Terms and conditions of safe and efficient use of the product. Usage precautions:**

- Use the product for its intended purpose only.
- Do not disassemble. This product does not contain parts that are entitled to self-sufficent repair. On the question of maintenance and replacement of a failed item apply to a dealer or Defender authorized service center. While receiving the product make sure that it is unbroken and there are no freely moving objects inside the product.
- Keep away from children under the age of 3. May contain small parts.
- Keep away from humidity. Never immerse the product in liquids.
- Keep away from vibrations and mechanical stresses, which can cause mechanical damaging of the product. In case of mechanical damage no warranties are provided.
- Do not use in the presence of visual damage. Do not use when the product is obviously defective.
- Do not use the product at temperatures below and above recommended temperatures (see the operation manual), under the conditions of humidity evaporation, as well as in hostile environment.
- Do not put into the mouth.
- Do not use the product for industrial, medical or manufacturing purposes.
- In case when shipment of the product was conducted in subzero temperatures, then before operating, the product should be kept in a warm placement (+16-25°C or 60-77°F) within 3 hours.
- Turn off the device each time, when it is not planned to use it for extended period of time.
- Do not use the device while driving the vehide, if it is diverted attention, and in other cases when the law obliges you to turn off the device.

Technical specifications and features of the product can be found on the packaging and on the website [www.defender-global.com](http://www.defender-global.com)
**IMPORTER:** Defender Technology OÜ, Betooni str 11, 11415, Tallinn, Estonia.
**Manufacturer:** SHENZHEN STARWAVE INDUSTRIAL TECHNOLOGY CO., LTD. Address: Building B2, Zhimei Town Cross-border E-commerce Industrial Park, No. 4 Huaide South Road, Fuyong Street, Bao'an District, Shenzhen, China. Unlimited shelf life. Service life is 2 years. Date of manufacture: see on the package.
**Manufacturer keeps the right to change package contents and specifications indicated in this manual. The latest and detailed operation manual is available at [www.defender-global.com](http://www.defender-global.com) Made in China.**

**Warranty service is not effected in the following situations:**

- Expiration of the warranty period (warranty period is settled from the date of sale to the end user).
- Incorrect filling in of the warranty card.
- Incorrect plug in to power grid.
- Breach to safety of guarantee seals, fixing joint assemblies of the case, presence of elements of opening on outside and inside parts of the product.
- If the product designed for household use was used for professional purposes.
- Damage due to penetration of foreign objects, substances, liquids or insects inside the product.
- Damage due to breach to normal work of supply network – 220V +/--10%, (except of automatic voltage regulators)
- If the product was opened and repaired by a person unauthorized for that by the dealer.
- Incorrect operation or careless handling.
- Damage to the product due to natural disasters.
- Presence of elements indicating mechanical damage (fall, hit).
- Disability of connected devices of other producers.

## GEORGIA

### უკაბელო სათამაშო მაუსის ინსტრუქცია

**შესაბამისობის დეკლარაცია**
მოწყობილობის (მოწყობილობების) ფუნქციონირებაზე შეიძლება გავლენა მოახდინონ სტატიკური, ელექტროკვლემა ან მაგნოსიბირიანმა ველებმა (რადიოაპარატურამ, მიობილირმა ტელეფონებმა, მიკროტელეკომმა ლემელებმა, ელექტროსტატკურმა განმარტებამ). ასეი შეზღვევაში განაზრდეთ მანბილი მოწყობილობისესან, რომელიც იწვევს დაზიანებებს.

**ელემენტების, ელექტროკული და ელექტრონული მოწყობილობების უტოლიზაცია.**

ეს ნიშანი საჭიროებზე. საჭიროლის ელემენტებზე ან შედეგებზე ნიშნის იმის, რომ საჭიროლის უტოლიზაცია შეუძლებელია საყოფაცხოვრებო ხარშებებთან ერთად. ის უნდა ჩაბარდეს კომპანია, რომელიც განაპირივლებს ელემენტების, ელექტროკული და ელექტრონული მოწყობილობების შეფოვებასა და უტოლიზაციას.

**საჭიროის ევექტორი და უსაფრთხო გამოყენების წესები და პირობები.**
**საჭიროისის ზომები:**

- გამოიყენეთ საჭიროლი მხოლოდ დანიშნულებისამებრ.
- არ დაშალეთ. აღნიშნული ნაკეთობა არ შეივაცს ნაწილებს, რომელიც გამოგადგება რემონტისთვის საკუთრი ძალებითნაწილებს შევცლისთვის და მომსახურების სნვა საკითებზე მიმართეთ ფირმა-გამყიდველს ან Defender-ის ავტორიზებულ სერვის ცენტრს. საჭიროლის მიღებისას დარწმუნდით, რომ ის დაზიანებული არ არის და მის მიგბნით არავერი ხნაწრობს.
- არ არის გათვალისწინებული ზავგზებისთვის 3 წლის ასაკამდე. შეიძლება შეივაცდეს წვრილი დეზალებს.
- არ დაუშვათ სითხის მოხვედრა ნაკეთობაზე და მის მიგბნით. არ ჩაადით ნაკეთობა სითხეში.
- არ დაუშვათ ნაკეთობის ვიზრაცია და შეხებულობა დანებრითად, რომელიც გამოიწვევს საჭიროლის შექმნილ დაზიანებას. შეეპირკური დაზიანებებისას საჭიროლდერეზინიანი გარსებზე არ გაეცემა.
- არ გამოიყენოთ ნაკეთობა ხოლო დაზიანებების დროს. არ ჩართეთ მოწყობილობა, თუ თქვენთვის ცნობილია, რომ ის დაზიანებულია.
- არ გამოიყენოთ რეკომენდირებულ ტემპერატურაზე მაღალ ან დაბალ ტემპერატორებში (ის მომხმარებლის ინსტრუქციას) კონდენსირებული სინთრებისას და აგრეთებულ გარემოში.
- არ ჩადით პირში.
- არ გამოიყენოთ მოწყობილობა სამწარმოო, სამედიკო და სამრეწველო მიზნით .
- იმ შემთხვევაში, თუ საჭიროლის ტრანსპორტირება მიზად აუარყოფით ტემპერატურაში, ექსპლუატაციის წინ საჭიროლი დადგით თბილი ოთანში (+16-25 °C) 3 საათის განმავლობაში.
- გამოითეთ მოწყობილობა თუ არ აპირებთ მის გამოყენებას ხანგრძლივი დროის მანძილზე.
- არ გამოიყენოთ მოწყობილობა სატრანსპორტო საშაალების ტარებისას, თუ მოწყობილობა ხელს უშლის თქვენს ყურადღებობისადა და ასევე იმ შემთხვევებში, როდესაც გმით გმითრთვა გათვალისწინებულია კანონით.

პროდუქტის ტექნიკური მასალებლებში და მასსათოლებელი შეგიძლიათ იხილოთ შეფოვთვაზე და ვებ-გვერდზე [www.defender-global.com](http://www.defender-global.com)
**მწარმოებელი:** SHENZHEN STARWAVE INDUSTRIAL TECHNOLOGY CO., LTD. Address: Building B2, Zhimei Town Cross-border E-commerce Industrial Park, No. 4 Huaide South Road, Fuyong Street, Bao'an District, Shenzhen, China. შენახვის ვადის შეუზღუდავი ვადა. მომსახურების ვადა 6 თვეა. გარანტიის ვადა 6 თვე. გამოშვების თარიღი: იხ. შეფოვთვაზე. მწარმოებელი იტოლებს უფლებას შეცვალოს ან სახელმძღვანელოში მითითებული შეფოთვის მიზანარსი და სპეციფიკაციები. ოპირაციის უახლესი და დეტალური სახელმძღვანელო შეგიძლიათ იხილოთ ვებ - გვერდზე: [www.defender-global.com](http://www.defender-global.com) გამზადებულია ჩინებით.

**საგარანტიო მომსახურებას არ ექვემდებარება:**

- დასულია საგარანტიო ვადა (ვადა დგინდება საჭიროის მომხმარებლისთვის გაყიდვის დღიდან).
- არასწორად არის შევსებული საგარანტიო ტალონი.
- არასწორად არის ჩართული ელექტროკვლემა.
- დაზიანებულია საგარანტიო პირობები, კორიულის სამაგრი შვერების ადგილები, გახსნის კვავლის არსებობა საჭიროის ზედაპირზე ან საჭიროის შიდა პირზე.
- თუ აპარატურა, რომელიც დანიშნული იყო ყუფით პირობებში გამოყენებისთვის გამოყენებული იქნა პროფესიონალურად.
- დაზიანება გამოწვეულია ნაკეთობაში უცხო საგნების, ნივთების, სითხის, მწერების მოხვედრით.
- დარღვევები ძველი ელექტროკვლის – 220 ვ ± 10% ნორმალურ მუშაობაში.
- თუ საჭიროელი დაზიანებდა რემონტი შესრულებულია იმ პიროს მიერ, რომელიც არ არის რწმუნებული ამ საქმისთვის გამოივლეთი ფირმით.
- არასწორი ექსპლუატაცია ან უფულოდ ხმარება.
- ნაკეთობის სტრუქტურის უკუაქრობის შედეგად დაზიანება.
- შექმნიკური დაზიანების კვავლის არსებობა (დაცემა, დარტყმა).
- სნვა მწარმოებელის ჩასართავი მოწყობილობების შრომისუზნარიანობა.

## KAZ

### СЫМСЫЗ ОЙЫН ТІНТІРУ НҰҚСАУЛЫҚ

**Сәйкестік декларациясы**

Құрылғының (құрылғылардың) жұмыс істеуіне статикалық, электрлік және жоғары жиілікті өрістер (радиоаппаратура, ұялы телефондар, шағын толқынды пештер, электростатикалық разрядтар) әсер етуі мүмкін. Туындаған кезде, кедергі келтіретін құрылғыдан арқашықтықты арттырыңыз.

**Батарея, электр және электронды жабдықтарды қадете жарату**
Тауардың тауар арнаған батареядды немесе қаппамадағы бұл белгі, тауарды тұрмыстық қалдықтармен бірге қадете жаратуға болмайтындығын білдіреді. Ол батарея, электрлік және электронды жабдықтарды жинау мен қадете жарату бойынша компанияларға жеткізілуі тиіс.

**Тауарды қауіпсіз және тиімді қолдану тәртібі мен шарттары. Сақтық шаралары:**

- Тауарды тек тікелей тағайындалуы бойынша қолданыңыз.
- Бөлшектемеңіз. Берілген бұйымда өзіңдік жөндеуге жататын бөліктер жоқ. Қызмет көрсету және бұзылған бұйымды ауыстыру сұрақтары бойынша сатушы-фирмаға немесе Defender авторластырылған сервис орталығына жүгініңіз.

Тауарды қабылдауда оның тұтастығына және ішінде еркін орын ауыстыратын заттардың жоқ екеніне көз жеткізіңіз.
3. Жасқа дейінгі балаларға арналмаған. Ұсақ бөлшектер болуы мүмкін.
4. Бұйымға және оның ішіне ылғалды кіруін жібермеңіз. Бұйымды сұйықтықтарға салмаңыз.
5. Тауардың механикалық зақымдалуына әкелу мүмкін, бұйымның сілкіну және механикалық жүктелуін жібермеңіз.
6. Бұйымның көрінетін зақымдалуы кезінде қолданбаңыз. Кірінеу бұзылған құрылғыны қолданбаңыз.
7. Усынылатын температурадан төмен немесе жоғары температурада, конденсациялайтын ылғалдылық туындағанда, сондай-ақ агрессивті ортада қолданбаңыз (пайдаланушы нұсқауын қараңыз).
8. Ауыаға салуға болмайды.

- Бұйымды ерекжестік, медициналық және өндірістік максата қолданбаңыз.
- Егер тауардың тасымалдануы теріс температурада жүргізілсе, пайдалану алдында тауара жылы бөлмеде (+16-25 °C) 3 сағат көлемінде жылынуға мүмкіндік беру керек.
- Ұзақ уақыт аралығында қолдану жоспарланбаған жағдайда, құрылғыны әр жолы сөндіріңіз.
- Егер құрылығ көңілiңiздi алаңдатын жағдайда, келiк құралын жүргiзу барысында, сондай-ақ құрылғыны сөндiруi замиен қарастырылған жағдайда қолданбаңыз.

**Мақсаты:** компьютер экранының шегінде курсорды басқаруға және компьютерге артурлі команда беруге арналған координатты енгізу құрылғысы
Өнімнің техникалық сипаттамалары мен ерекшеліктерін қаптамада және [www.defender-global.com](http://www.defender-global.com) сайтында табуға болады
Импортертүз: ООО «ТД Компания Дефендер» Адрес: 127030 г. Москва, вн.тер.г. муниципальный округ Тверской, ул. Суцёвская, д. 27, строение 2, этаж 3, помещение III, комната 3, офис 63.
Өндіруші: SHENZHEN STARWAVE INDUSTRIAL TECHNOLOGY CO., LTD. Address: Building B2, Zhimei Town Cross-border E-commerce Industrial Park, No. 4 Huaide South Road, Fuyong Street, Bao'an District, Shenzhen, China.
Шектеуісіз сактау мерзімі. Радни век је 6 ај. Кепiлдiк мерзімі - 6 ај. Defender уәкiлетi сервистiк орталықтары – сiлтеме бойынша қараңыз <https://kz.defender-global.com/places/service>
Өндiрушi осы нұсқаулықта жергiстiлген пакеттiң мазмұнын мен сипаттамаларын өзгерту құқығын сақтайды. Соңғы және егжей-тегжейлi пайдалану жөнiндегi нұсқаулық [www.defender-global.com](http://www.defender-global.com) сайтында қол жетiмдi. Қытайда жасалған.

**КЕПiЛДi ЖӨНДЕУ ТӨМЕНДЕГi ЖАҒДАЙЛАРДА ЖҰРПIЗIМЕЙДi:**

- Кепiлдi мерзімнің бiтiуi (мерзімі тауар тұтынушыға сатылған күннен бастап белгiленедi).
- Кепiлдiк талонның дұрыс толтырылмауы.
- Электр желісіне дұрыс қосылмауы.
- Кепiлдiк пломбаларының, корпустың бекiтетiн қосылғыстарының бүтiндiлiгiн бұзылуы, тауардың сыртқы және ішкі беттерiнде ашылу iздерiнiң болуы.
- Егер тұрмыстық жағдайларда жұмыс iстеуге арналған аппаратура қасiптiк мақсаттарда пайдалануға болса.
- Бұйымның ішiне бөгде заттардың, заттентердің, сұйықтардың, жәндiктердің тусуi себеп болған зақымдар.
- Коректеңдiретiн 220 В ±10% электр желісiнің қалыпты жұмысынiң бұзылуы. (кернеу стабилизаторларынан басқа)
- Егер тауарды оған сатушы фирма уәкiлетiтi бермеген адам ашып, жөндеген болса.
- Дұрыс сөке пайдалануымауы немесе салмақтықпен жаратылуы.
- Табиғи нәубеттердің нәтижесiндегi зақымдар.
- Механикалық зақымдалу (қилу, соғылу) iздерiнiң болуы.
- Басқа өндiрушiлердiң қосылатын бұйымдарының жұмысқа жарамсыздығы.

## RO

### MOUSE PENTRU JOCURI FĂRĂ FIR INSTRUCȚIUNILE

**Declarație de concordanță.** Asupra funcționării aparatului (aparatele) pot să influențeze câmpurile statice, electrice și cele de frecvență înaltă (aparatul radio, telefoanele celulare, cuptoarele cu microunde, descărcările de curent electric static). În cazul apariției acestora măți distanța de la aparatul, care cauzează aceste brăuri.

**Instrucțiuni pentru protecția mediului înconjurător.** Din momentul aplicării directivelor europene 2002/96/UE în dreptul național sunt valabile următoarele: Aparatele electrice și electronice nu pot fi salubritate cu gunoii menajer. Consumatorul este obligat conform legii să predea aparatele electrice și electronice la sfârșitul duratei de utilizare la locurile de colectare publice sau inapoi de unde au fost cumpărate. Detaliile sunt reglementate de către legislația țării respective. Simbolul de pe produs, în instrucțiunile de utilizare sau pe ambajii indică aceste reglementări. Prin reciclarea, revalorificarea materialelor sau alte forme de valorificare a aparatelor scoase din uz aduceți o contribuție importantă la protecția mediului nostru înconjurător.
**Reguliile și condițiile de siguranță și folosire eficientă a produsului. Măsurile de precauție:**

- Produsul a se folosi numai cu scopul destinației directe.
- Nu demontați. Acest articol nu conține piese, care pot fi reparate separat. În ceea ce privește deservirea tehnică și schimbarea articlului defect adrsați-vă la vânzătorul autorizat sau la centrul autorizat de deservire tehnică Defender. La primirea produsului convingeți-vă că dânsul este integral și nu există în interiorul dânsului obiecte care se deplasează liber.
- Nu este destinat copiilor sub 3 ani. Poate conține piese mici.
- Nu admițeți accesul umidității pe suprafața articolului sau în interiorul dânsului. Nu scufundați articolul în substance lichide.
- Nu sunpeți articolul sub influența vibrațiilor și a sarcinilor mecanice, care sunt capabile să aducă la deteriorarea mecanică a produsului. În cazul existenței deteriorărilor mecanice, produsului nu se acordă nici un fel de garanții.
- Nu folosiți articolul în cazul prezenței deteriorărilor vizibile. Nu folosiți intenționat aparatul știind despre faptul că este deteriorat.
- A nu se folosi la temperaturi mai reduse sau mai înalte de cele recomandate(vezi manualul de utilizare), în cazul apariției umezelii condensate, și de asemenea în medi agresive.
- A nu se introduce în gura.
- A nu se folosi articolul în scopuri industriale, medicinale sau de producție.
- Nu în cazul, în care transportarea produsului a fost efectuată la temperaturi negative, înainte de a începe exploatarea trebuie trebuie acordată posibilitatea produsului de a se încălzi la temperatura încăperii (+16–25°C) idealungă a 3 ore.
- Deconectați aparatul de fiecare dată, când nu planificați să i-l folosiți o perioadă mai îndelungată de timp. Nu folosiți aparatul în timpul conducerii mijlocului de transport, în cazul în care, aparatul distragе atenția, și de asemenea în acele cazuri, când se deconectează aparatului este prevăzută de legislație. Specificațiile tehnice și caracteristicile produsului pot fi găsite pe ambalaj și pe site-ul [www.defender-global.com](http://www.defender-global.com)
**Importatorul:** Defender Technology OÜ, Betooni str 11, 11415, Tallinn, Estonia.
**Producător:** SHENZHEN STARWAVE INDUSTRIAL TECHNOLOGY CO., LTD. Address: Building B2, Zhimei Town Cross-border E-commerce Industrial Park, No. 4 Huaide South Road, Fuyong Street, Bao'an District, Shenzhen, China.
**Termenul de valabilitate nu este limitat. Durata de viață — 2 ani. Data fabricației:** vezi pe ambalaj.
**Producătorul își rezervă dreptul de a modifica configurația și caracteristicile tehnice specificate în acest manual. Cea mai recentă și recentă versiune a manualului este disponibilă pe [www.defender-global.com](http://www.defender-global.com) Proodus in China.**

**REPARAȚIA DE GARANȚIE NU SE PROCEDEAZĂ ÎN CAZURILE URMĂTOARE:**
1. După expirarea perioadei de garanție (termenul se stabilește de la data achiziției bunurilor la retea, cu excepția cazurilor în care termenul este completat încorect. 2. Dacă s-a procedat conștient la utilizarea a altor piese. 3. Dacă cuprul de garanție este elemente de fixare a corpului, există urme de manipulare pe suprafețele exterioare și interioare ale produsului. 4. Dacă aparatele destinate pentru utilizare într-un mediu casnic, sunt utilizate în scopuri profesionale. 6. Dacă deteriorările sunt cauzate de corupți străine, materiale, lichide, insecte în interiorul produsului. 7. Dacă sunt încălcate normele de alimentare cu energie electrică - 220 V ± 10%. (Cu excepția stabilizatorilor de tensiune) 8. Dacă produsul a fost deschis și reparat de o persoană neautorizată de firma vânzător. 9. Dacă produsul s-a utilizat încorect sau cu neglijență. 10. Dacă s-a deteriorat din cauza dezastrelor naturale. 11. Dacă sunt prezente urmele de deteriorare mecanică (cădere, lovitură). 12. Dacă sunt conectate dispozitive inoperabile de la alți producători.

## RU

### БЕСПРОВОДНАЯ ИГРОВАЯ МЫШЬ ИНСТРУКЦИЯ

**Декларация соответствия.** На функционирование устройств (устройств) могут повлиять статические, электрические или высокочастотные поля (радиоаппаратура, мобильные телефоны, микроволновые печи, электростатические разряды). В случае возникновения увеличьте расстояние от устройств, вызывающего помехи.

**Утилизация батареек, электрического и электронного оборудования**
Этот знак на товаре, батареекх к товару или на упаковке означает, что товар не может быть утилизирован вместе с бытовыми отходами. Он должен быть доставлен в компанию по сбору и утилизации батареек, электрического и электронного оборудования.

**Правила и условия безопасного и эффективного использования товара. Меры предосторожности:**

- Использовать товар только по прямому назначению.
- Не разбирать. Данное изделие не содержит частей, подлежащих самостоятельному ремонту. По вопросам обслуживания и замены неисправного изделия обращайтесь к фирме-продавцу или в авторизованный сервисный центр Defender. При приеме товара убедитесь в его целостности и отсутствии внутри свободно перемещающихся предметов.
- Не предназначен для детей до 3-х лет. Может содержать мелкие детали.
- Не допускать попадания влаги на изделие и внутрь его. Не опускать изделие в жидкости.
- Не подвергать изделие вибрациям и механическим нагрузкам, способным привести к механическим повреждениям товара. В случае наличия механических повреждений никаких гарантий на товар не дается.
- Не использовать при видимых повреждениях изделия. Не пользоваться заводомo неисправным устройством.
- Не использовать при температурах ниже или выше рекомендуемых (см. инструкцию пользователя), при возникновении конденсируемой влажности, а также в агрессивной среде.
- Не брать в рот.
- Не использовать изделие в промышленных, медицинских или производственных целях.
- В случае, если транспортировка товара осуществляется при отрицательных температурах, перед началом эксплуатации нужно дать товару согреться в теплом помещении (+16-25 °C) в течение 3 часов.
- Выключать устройство каждый раз, когда не планируется использовать его в течение длительного периода времени.
- Не использовать устройство при вождении транспортного средства в случае, если устройство отвлекает внимание, а также в тех случаях, когда отключение устройства предусмотрено законом.
- Назначение:** беспроводная мышь – координатное устройство ввода, предназначенное для управления курсором в пределах экрана компьютера и отдачи различных команд компьютеру
- Технические характеристики и особенности товара см. на упаковке и на сайте [defender.ru](http://defender.ru)
- Импортер в РФ: ООО «ТД Компания Дефендер» Адрес: 127030 г. Москва, вн.тер. муниципального округ Тверской, ул. Суцёвская, д. 27, строение 2, этаж 3, помещение III, комната 3, офис 63.
- Изготовитель: Шенжень Старвей Индустриал Технолоджи Ко., Лтд. Адрес: Билдинг Б2, Чжимэй Таун Кросс-бордер Е-коммерс Индустриал Парк, № 4 Хуаиде Саус Роуд, Фуюн Стрит, Баоань Дистрикт, Шэньчжэнь, Китай. Срок годности не ограничен. Срок службы — 6 месяцев. Гарантийный срок - 6 месяцев.
- Декларация соответствия № ЕАЭС N RU Д-СН.РА10.8.57091.24. Испытательная лаборатория "Качество продукции", аттестат аккредитации РОСС RU.31881.04ТЕСО.ИЮ24. Соответствует требованиям Технического регламента Евразийского экономического союза "Об ограничении применения опасных веществ в изделиях электротехники и радиоэлектроникой" (ТР ЕАЭС 037/2016). Декларация соответствия № ЕАЭС N RU Д-СН.РА10.8.57166/24. Испытательная лаборатория "Качество продукции", аттестат аккредитации РОСС RU.31881.04ТЕСО.ИЮ24.
- Соответствует требованиям Технического регламента Таможенного союза "Электромеханическая совместимость технических средств" (ТР ТС 020/2011). Срок действия декларации по 05.06.2029 включительно. Полную информацию о сертификате соответствия см. на сайте <https://defender.ru>
- Список авторизованных сервисных центров доступен на сайте Defender: <https://defender.ru/places/service>
- Дата производства: см. на упаковке. Производитель оставляет за собой право изменения комплектации и технических характеристик, указанных в этой инструкции. Последняя и полная версия инструкции доступна на сайте [www.defender.ru](http://www.defender.ru) Сделано в Китае.

**ГАРАНТИЙНЫЙ РЕМОНТ НЕ ПРОИЗВОДИТСЯ В СЛЕДУЮЩИХ СЛУЧАЯХ:**

- Истечение гарантийного срока (устанавливается со дня продажи товара потребителю).
- Неправильное заполнение гарантийного талона.
- Неправильное подключение в электросеть.
- Нарушение сохранности гарантийных пломб и крепежных соединений корпуса, наличие следов вскрытия на внешних и внутренних поверхностях товара.
- Аппаратура, предназначенная для работы в бытовых условиях, использовалась в профессиональных целях.
- Повреждения вызваны попаданием внутрь изделия посторонних предметов, веществ, жидкостей, насекомых.
- Нарушения в работе питающей электросети — 220 В ± 10% (кроме стабилизаторов напряжения).
- Вскрытие и ремонт товара произведены лицом, не уполномоченным на то фирмой-производителем.
- Неправильная эксплуатация или небрежное обращение.
- Повреждение изделия в результате стихийных бедствий.
- Наличие следов механического повреждения (падение, удар).
- Неработоспособность подключаемых устройств других производителей.

## UKR

### БЕЗДРОВОВА ІГРОВА МИША ІНСТРУКЦІЯ

**Декларація відповідності**
На функціонування пристрою (пристроїв) можуть впливати статичні, електричні або височастотні поля (радіоапаратура, мобільні телефони, мікрохвильові печі, електростатичні розряди, тощо). У випадку виникнення такого впливу збільште відстань від його джерела.

**Утилізація батарейок, електричного і електронного обладнання**
Ця позначка на виробі, батарейках, до виробу або упаковки позначає, що виріб не можна утилізувати з побутовими відходами. Він повинен бути доставлений в місце по збору та утилізації батарейок, електричного та електронного устаткування.

**Правила та умови безпечного та ефективного використання товару**

**Запобіжні засоби:**

- Використовувати товар тільки за прямим призначенням
- Не розбирати. Даний пристрій не містить частин, що підлягають самостійному ремонту. Щодо обслуговування та заміни несправного виробу звертайтеся до фірми-продавця або в авторизований сервісний центр Defender. Під час приймання товару впевніться в його цілісності та відсутності всередині предметів, що вільно переміщуються
- Не передбачений для дітей віком до 3-х років. Може містити дрібні деталі
- Запобігайте попадання вологи на виріб або всередину виробу. Не занурюйте виріб в рідину
- Запобігайте впливу на виріб вібрації та механічних навантажень, що можуть привести до ушкодження виробу. Гарантія не надається на виріб, що має механічні пошкодження.
- Не користуйтеся виробом, якщо він пошкоджений.
- Не використовувати при температурах вище або нижче той, що рекомендується в інструкції користувача, при виникненні конденсованої вологи, а також в агресивному середовищі
- Не брати до рота
- Не використовувати виріб за промисловим, медичним або виробничим призначенням
- Якщо виріб транспортувався при температурі нижче 0 °С, то, перед початком експлуатації потрібно витримати виріб при температурі не нижче +16 °С протягом 3-х годин.
- Вимкляйте пристрій кожного разу, якщо планується не використовувати його протягом довготривалого періоду
- Не використовуйте пристрій під час управління транспортним засобом, якщо це відволікає увагу, а також у випадках, коли відключена пристрою передбачене законодавством.

**Призначення:** координатний пристрій введення, призначений для управління курсором в межах екрану комп'ютера і передавання різних команд комп'ютеру.
**Технічні характеристики** та характеристики самого продукту можна ознайомитися на упаковці та на сайті [www.defender-global.com](http://www.defender-global.com)
**Импортер в Україні:** ТОВ «Виробниче Підприємство "Промислові Системи», адреса: вул. Кирилівська, 40А, м. Київ, 04080, Україна.
**Виробник:** Шенжень Старвей Індустриал Технолоджи Ко., Лтд. Адрес: Билдинг Б2, Чжимэй Таун Кросс-бордер Е-комерс Індустриал Парк, № 4 Хуаиде Саус Роуд, Фуюн Стрит, Баоань Дистрикт, Шэньчжэнь, Китай.
**Термін придатності** необмежений. **Термін служби** - 6 місяців. **Гарантійний період** - 6 місяців.
**Перелік авторизованих сервісних центрів** дивіться на сайті Defender: <https://ua.defender-global.com/places/service>
**Дата виробництва:** див. на упаковці.
**Виробник** залишає за собою право зміни комплектації і технічних характеристик, зазначених в цій інструкції. **Остання та повна версія інструкції** доступна на сайті [www.defender-global.com](http://www.defender-global.com) Зроблено в Китаї.

**Гарантійні зобов'язання не виконуються у разі:**

- Закінчення гарантійного терміну (термін встановлюється з дня продажу товару споживачеві).
- Неправильного заповнення гарантійного талону.
- Неправильного підключення в електромережу.
- Порушення цілості гарантійних пломб, криплівних з'єднань корпусу, наявності слідів відкриття на зовнішніх і внутрішніх поверхнях товару.
- Якщо апаратура, призначена для роботи в побутових умовах, використовувалася в професійних цілях.
- Пошкодження, викликані попаданням всередину виробу сторонніх предметів, речовин, рідин, комак.
- Порушення в нормальній роботі електромережі – 220 В ± 10%. (крім стабілізаторів напруги)
- Якщо товар був розкритий і ремонтувався особливо, не уповноваженою на те фірмою-продавцем.
- Неправильної експлуатації або небагато використання.
- Пошкодження виробу у випадку стихійних лих.
- Наявності слідів механічного пошкодження (падіння, удар).
- Неправдотність пристроїв інших виробників, що підключаються.

## UZB

### SIMSIZ O'YIN SICHQONCHASI YO'RIQNOMA

**Muvofiqlik deklaratsiyasi**

Qurilma (qurilmalar) ishlagisha statik, elektriki yoki yuqorichastotali maydon (radioaapparat, mobil telefonlar, mikroto'lqinli pechlar, elektrotatik razayadlar) ta'sir etishi mumkin. Shovqinlar yuzaga kelganda bunda yuzaga keltiruvchi qurilmadan masofani kattalashtiring.

**Batareika, elektrika va elektron uskunalarini utilitatsiya qilish**
Mahsulotdagi, mahsulot ichida bo'lgan batareyakadagi yoki qadoqdagi ushbu belgi mahsulot maishiy chiqindilar bilan birgalikda utilitatsiya qilinishiga bildiradi. U batareika, elektr va elektron uskunalarini yig'ish va utilitatsiyasi bilan shug'ullanuvchi kompaniyaga yetkazilishi lozim

**Oldini olish choralari:**

- Mahsulotni o'zini maqsadida ishlatilisin
- Qismlarga bo'limlamin. Mazkur buyum mustaqil ta'mirlanishi mum